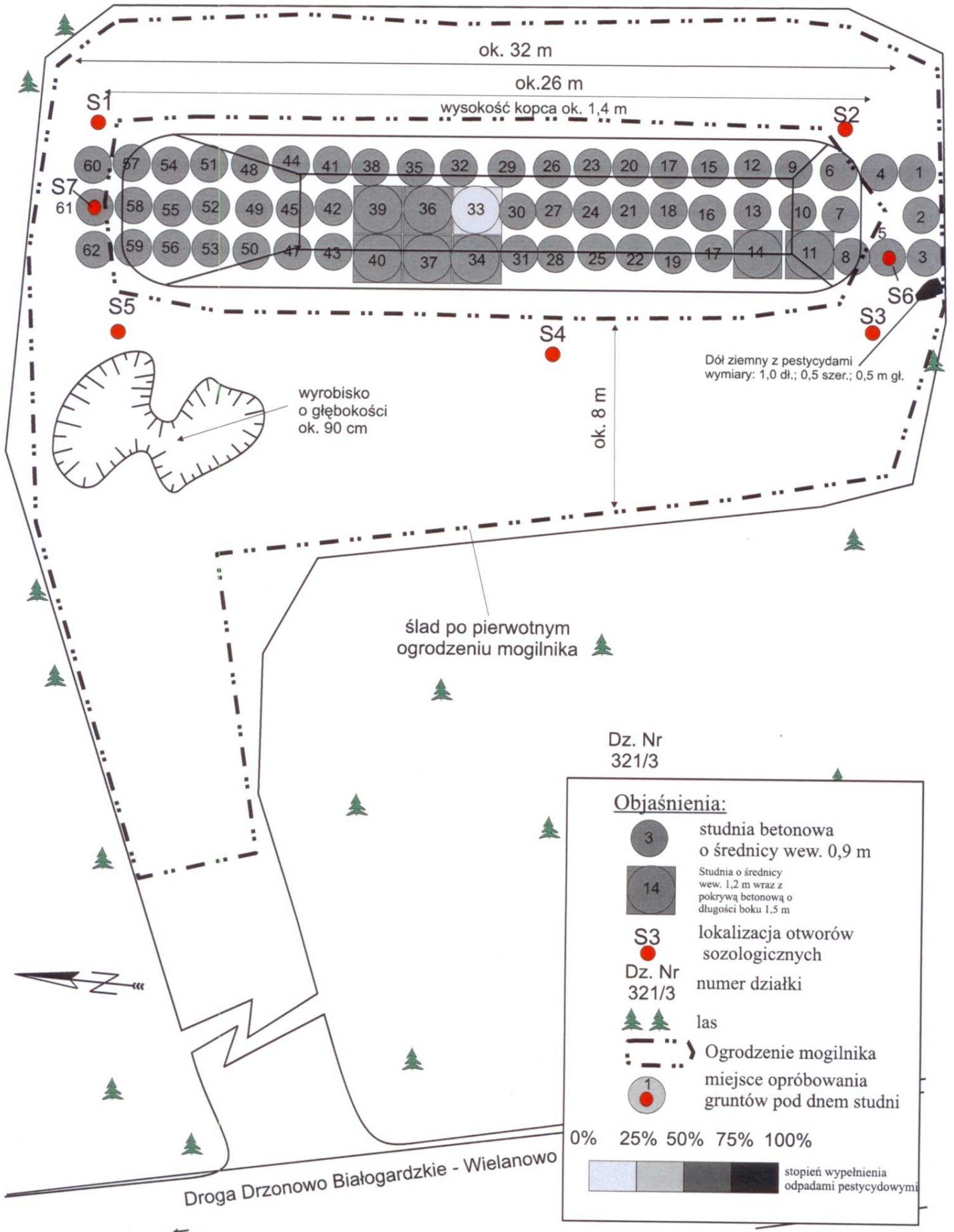




Szkic terenu mogilnika w Drzonowie z lokalizacją studzien oraz dołów ziemnych skala 1:200



GEINVIREX-APRT Sp. z o.o.

02-867 Warszawa, ul. Baletowa 30

KARTA OTWORU SOZOLOGICZNEGO

Profil nr S-4

Zał.nr 3d

Wiertnica: GEOPROBE

Miejscowość: Drzonowo Białogardzkie
 Gmina: Tychowo
 Powiat: białogardzki
 Województwo: zachodniopomorskie

Obiekt: mogilnik
 Inwestor:
 Wiercenie: GEINVIREX Sp. z o.o.
 Dozór geologiczny: mgr Bartosz Kaczyński

System wiercenia: wiercenie ręczne

Rzędna: m npm

Skala: 1: 50

Data wiercenia: 07.04.2008

Wiercenie	Głębokość zwierciadła wody	Stratygrafia	Profil litologiczny		Przelot	Opis litologiczny	Symbol gruntu	Pobrane próby gruntu	Stopień zagęszczenia (I _p)	Stopień plastyczności (I _L)	Uwagi
			[m]	[m]							
1	2	3	4	5	6	7	8	9	10	11	12
					0.2	Gleba					
		Czwartorzęd	0.5								
			1.0								
			1.5								
			2.0								
			2.5								
			3.0								
			3.5								
			4.0								
			4.5								
			5.0								
		5.5			5.5						
		6.0									
		6.5									
		7.0									
		7.5									
		8.0									
		8.5									

Piasek średni ze żwirem, brązowy

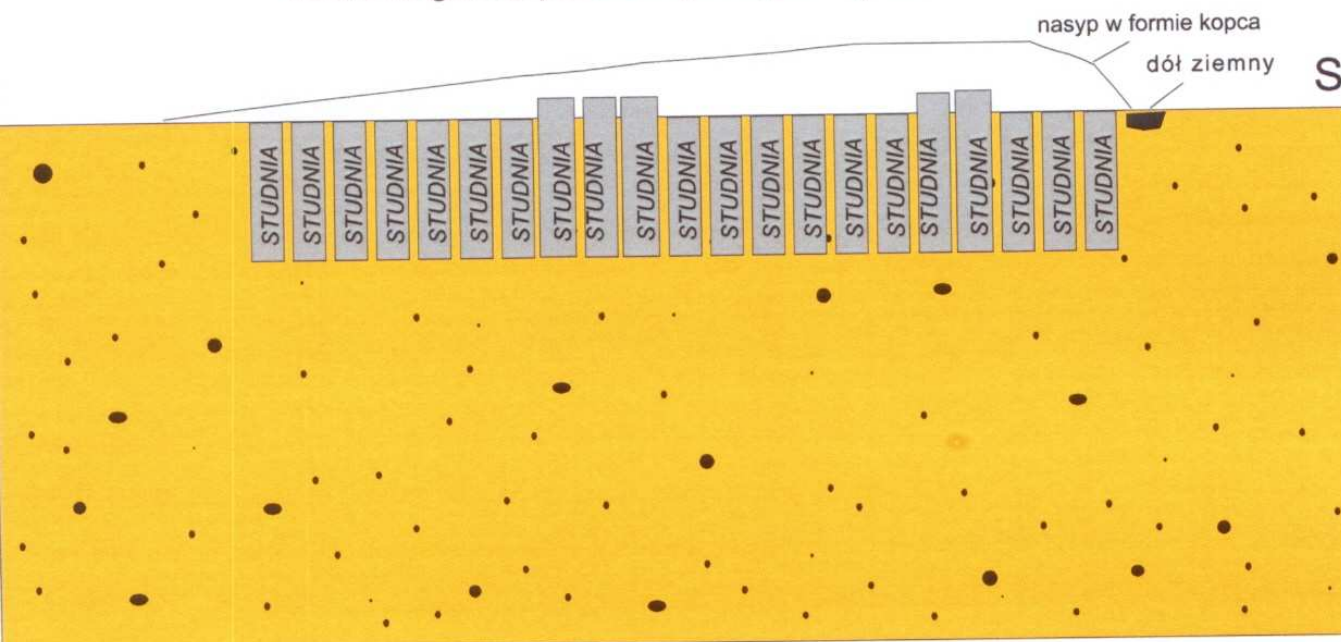
Ps

PGDZ-2
G1

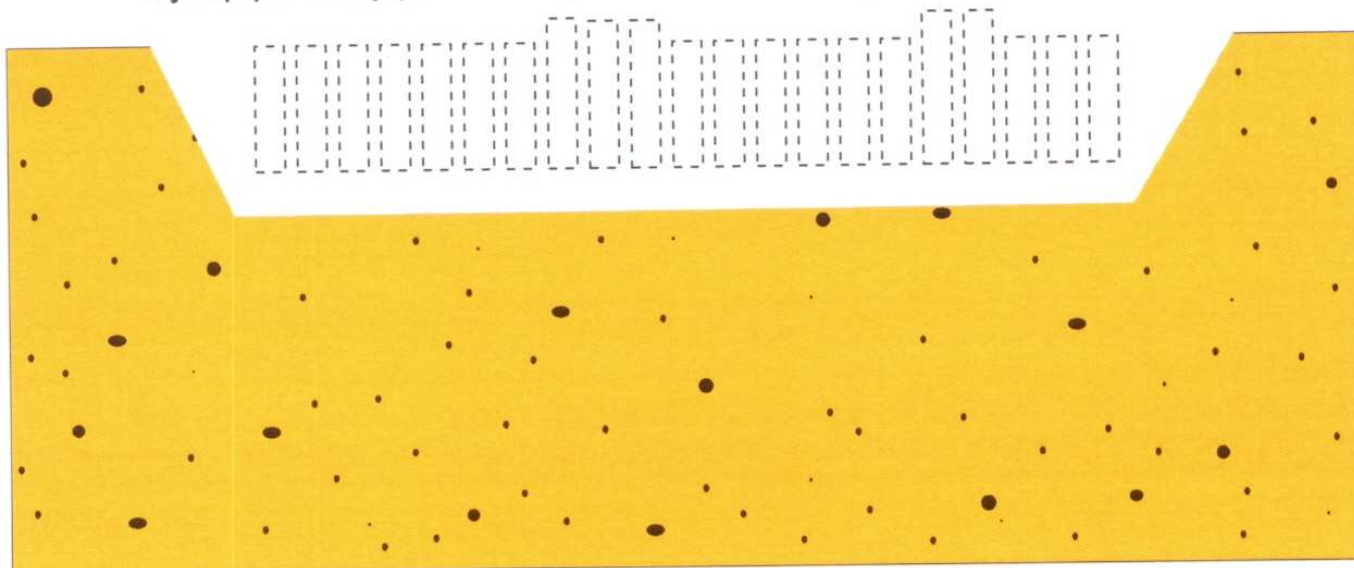
PGDZ-2
G2

SCHEMAT REKULTYWACJI MOGILNIKA W MIEJSCOWOŚCI DRZONOWO BIAŁOGARDZKIE

Teren mogilnika przed rozpoczęciem prac



Wykop powstały po likwidacji studni oraz usunięciu skażonego gruntu



Wykonanie ekranu iłowego na dnie wykopu i wypełnienie dowiezionym czystym gruntem

