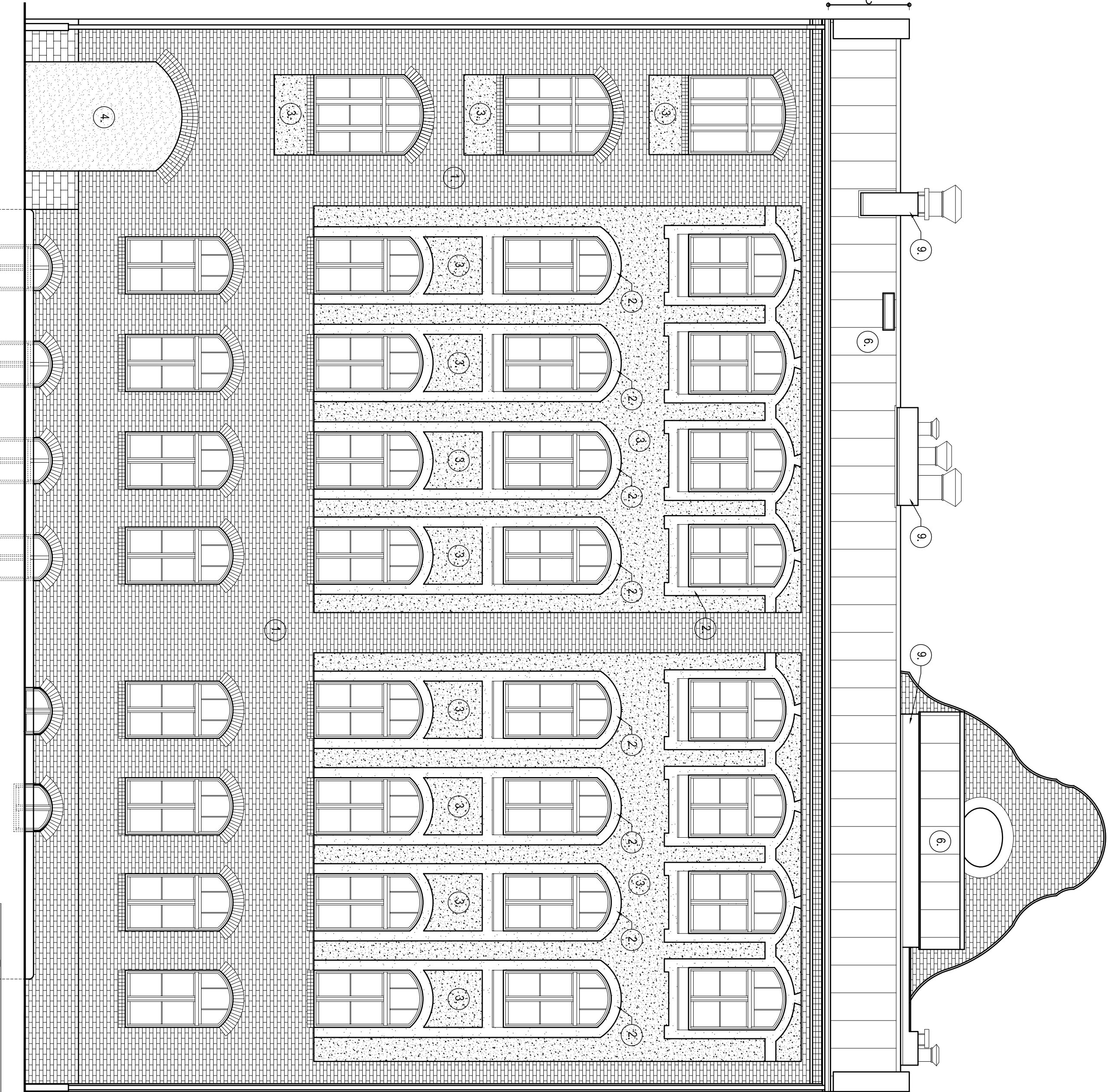


ELEWACJA ZACHODNIA

ZASTOSOWANE MATERIAŁY

1. istniejąca oczyszczona cegła elewacyjna
 2. tynk malowany w kolorze piaskowym
 3. tynk o strukturze porowatej malowany w kolorze szaro-piaskowym
 4. tynk malowany w kolorze szaro-piaskowym
 5. panele drewniane w kolorze ciemnobrązowym
 6. blachy cynkowo-tytanowa w kolorze naturalnym
 7. elewacyjna płytka klinkierowa w kolorze istniejącej cegły
 8. tynk malowany w kolorze grafitowym
 9. tynk w kolorze szarym
- stolarka drewniana w kolorze ciemnobrązowym
 - obróbki blacharskie, parapety, rymy, tury spustowe
 - z blachy cynkowo-tytanowej w kolorze naturalnym



ELEWACJA PÓŁNOCNA

UWAGA:

DOBÓR KOLORÓW TYNKÓW ORAZ PŁYTEK ELEWACYJNYCH
NALEŻY DOKONAĆ W TRYBIE NADZORU AUTORSKIEGO
PO OCZYSZCZENIU ELEWACJI CEGLANEJ ORAZ PO WYBÓRZE
KONKRETNIEGO WYKONAWCY I PRODUCENTA FARB I PŁYTEK.

DOMINIK BARSCZCZEWSKI ARCHYTEKT			
70-376 Szczecin, ul. 5-go Lipca 30/21, tel. (91) 4647451, 501553573			
projektant:	mgr inż. inż. arch. DOMINIK BARSCZCZEWSKI	posiada:	
upr. prof. nr 19/2P01A/00K/2007			
suprawiający:	mgr inż. inż. arch. AGNIESZKA GROMKOWSKA	posiada:	
upr. prof. nr 21/2P01A/2006			
inwestor:	PRZEBUDOWA I REMONT GOSPODARSTWA BUDYNKU SZKOŁY POLITECHNICZNEJ PRACOWNIKÓW SZLUSZ SPOŁECZNYCH		
adres:	SZCZECIN, UL. WYZWOLENIA 105		
inwestor:	WOJEWÓDZTWO ZACHODNIOPOMORSKIE		
Urząd Marszałkowski w Szczecinie	62, nr 7, 8/4		
fax:	UL. KOSZARZY 34, 50-540 SZCZECIN		
prace:	PROJEKT BUDOWLANY		
prace:	ELEWACJE		
data:	08/2009 r.	skala:	1:75
		nr rys.:	13/A