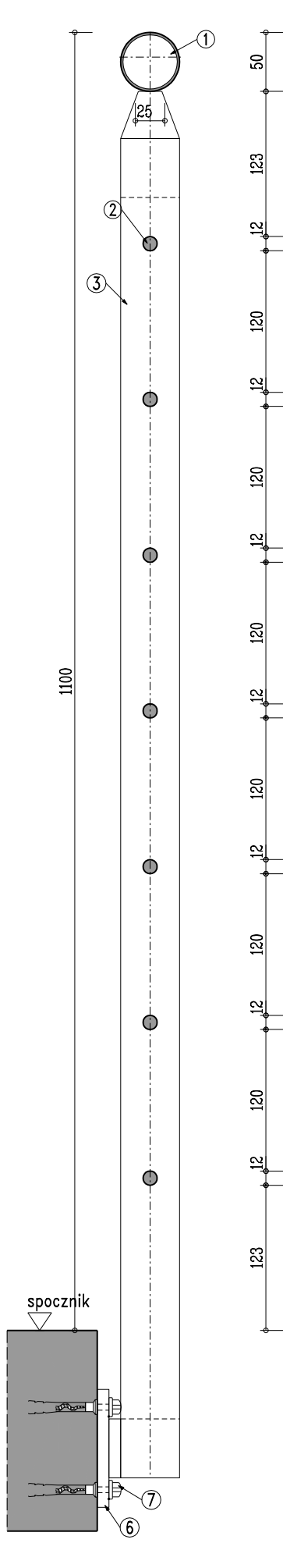
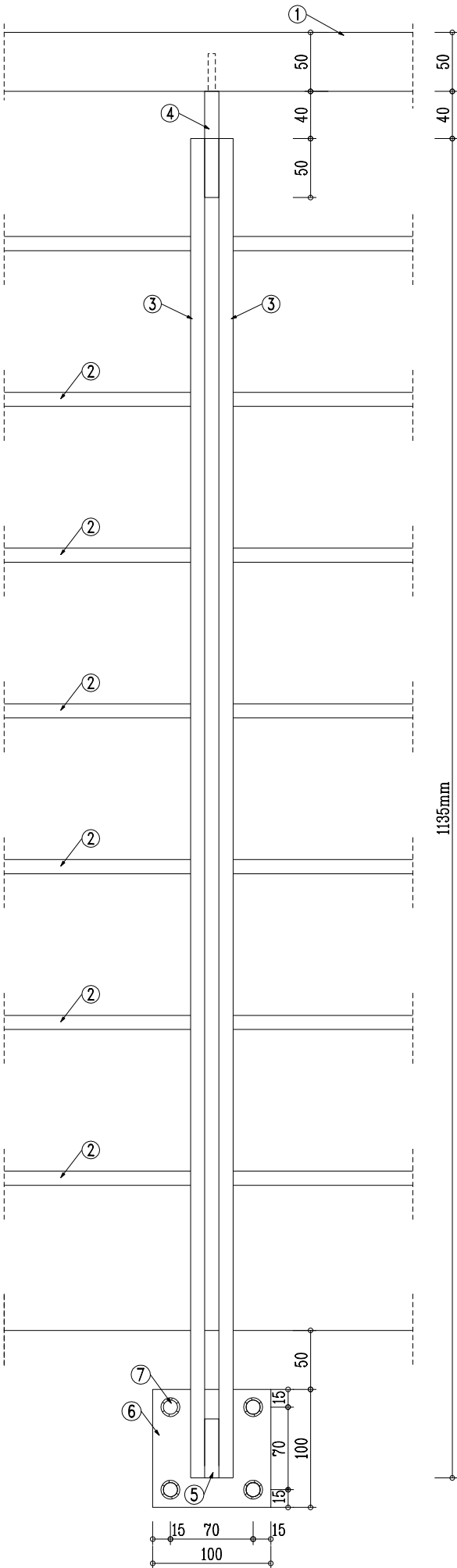


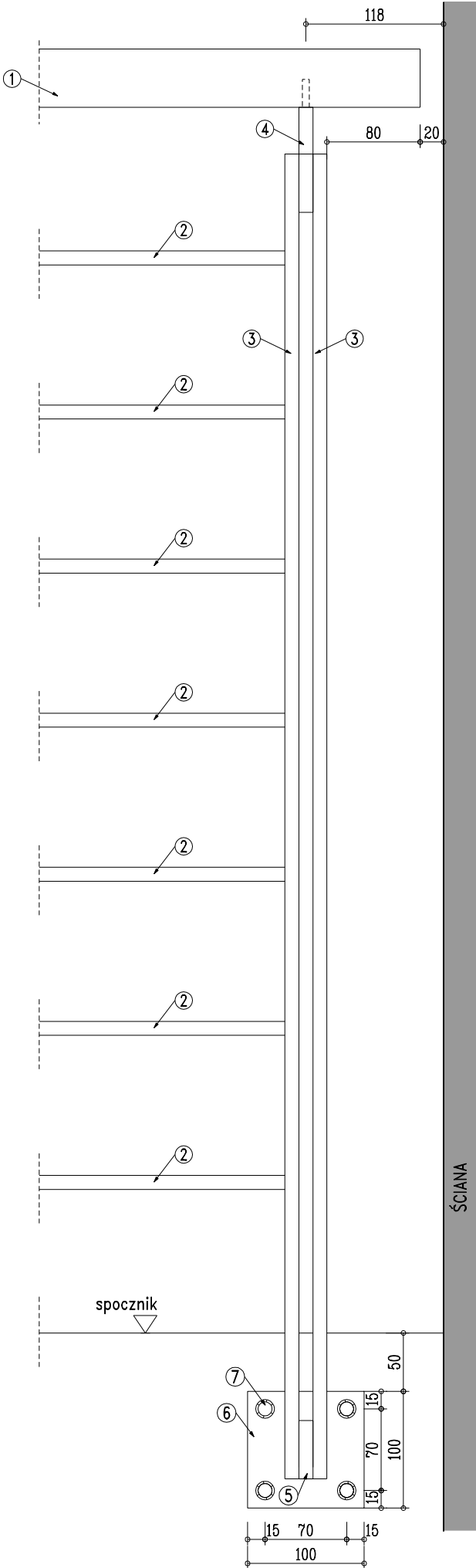
SŁUPEK S1



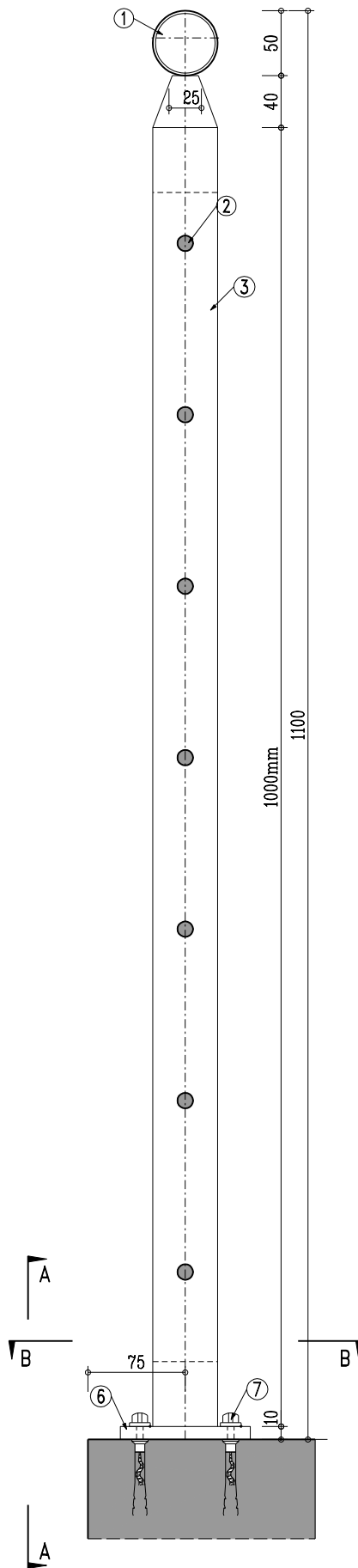
SŁUPEK S1 POŚREDNI



SŁUPEK S1 KRAŃCOWY



SŁUPEK S2



LEGENDA:

1. rura zasłlepiona Ø51mm
2. pręt Ø12mm
3. płaskownik 50x12mm
4. płaskownik trójkątny 50x12mm
5. płaskownik 50x50x12mm
6. marka 100x100x10mm
7. kotwa wklejana Ø10x130 z nakrętką kołpakową

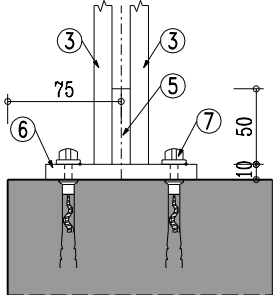
MATERIAŁY:

Elementy stalowe wykonać ze stali czarnej zabezpieczonej antykorozyjnie, malować proszkowo farbą podkładową i nawierzchniową, kolor RAL 7022. Nierówności w miejscach cięć i spawania zeszlifować.

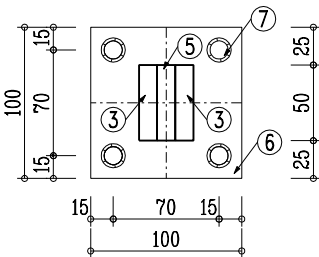
UWAGA:

Poręcze występujące na poszczególnych biegach i spocznikach schodowych połączyć ze sobą przy pomocy kolan metalowych.
Detale poręczy i balustrad wykonać wg. rys. DPB/3

SŁUPEK S2



A:A



B:B

DOMINIK BARSZCZEWSKI ARCHITEKT 70-376 Szczecin, ul. 5-go Lipca 30/21, tel. (091)4847615, 501553573		
projektant:	mgr inż. arch. DOMINIK BARSZCZEWSKI upr. proj. nr 19/ZPOIA/OKK/2007	podpis:
sprawdzający:	mgr inż. arch. AGNIESZKA CHROMIŃSKA upr. proj. nr 2/ZPOIA/2006	podpis:
inwestycja:	PRZEBUDOWA I REMONT POMIESZCZEN BUDYNKU SZKOŁY POLICEALNEJ PRACOWNIKÓW SŁUŻB SPOŁECZNYCH	
adres:	SZCZECIN, ul. WYZWOLENIA 105 dz. nr 7, 8/4	
inwestor:	WOJEWÓDZTWO ZACHODNIOPOMORSKIE Urząd Marszałkowski Województwa Zachodniopomorskiego w Szczecinie UL. KORSARZY 34, 50-540 SZCZECIN	
faza:	PROJEKT WYKONAWCZY	
rysunek:	BALUSTRADY I PORĘCZE W POM. -1.09 DETALE	
data:	09/2009 r.	skala: 1:5 nr rys.: DBP/2