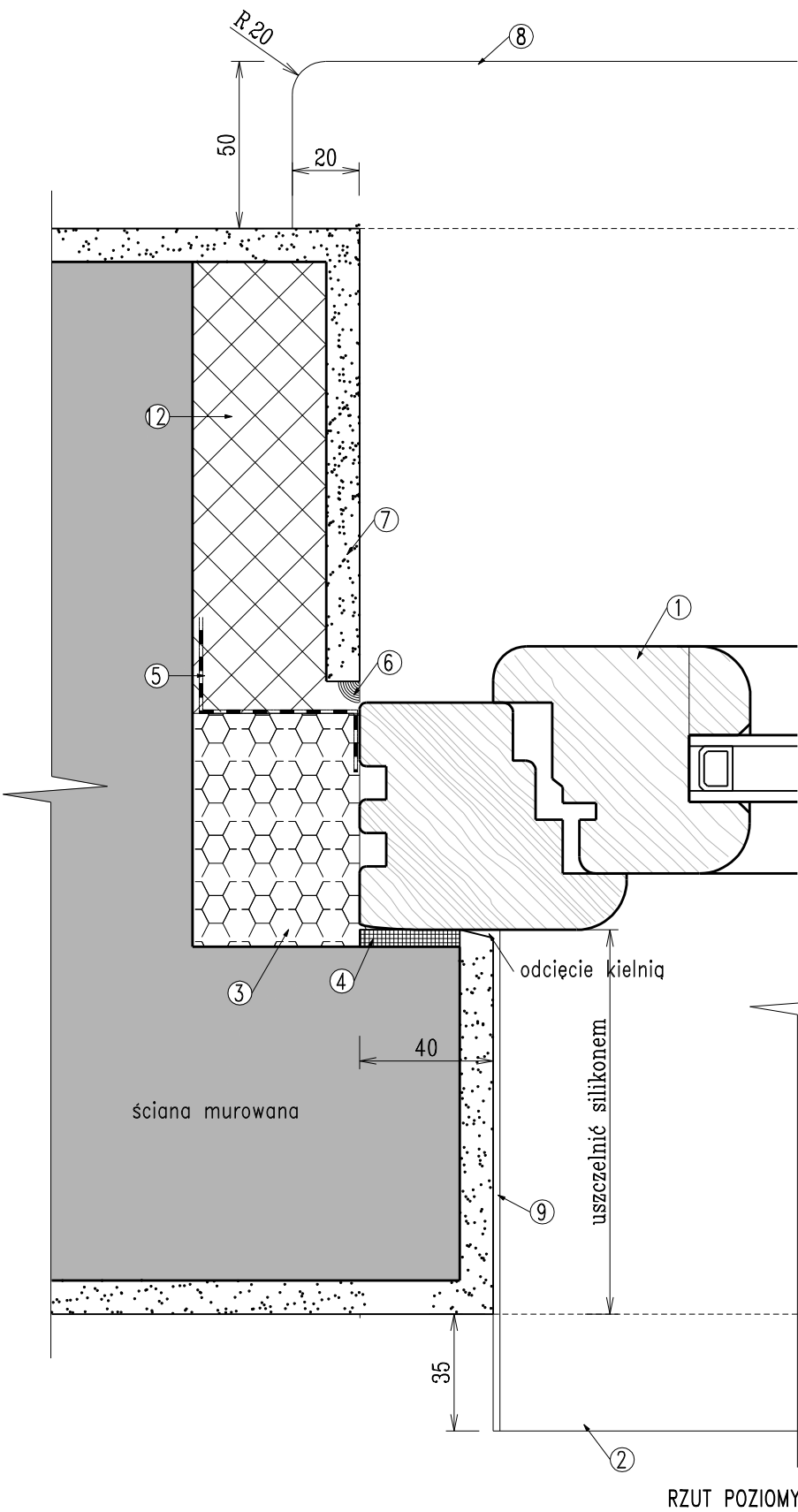
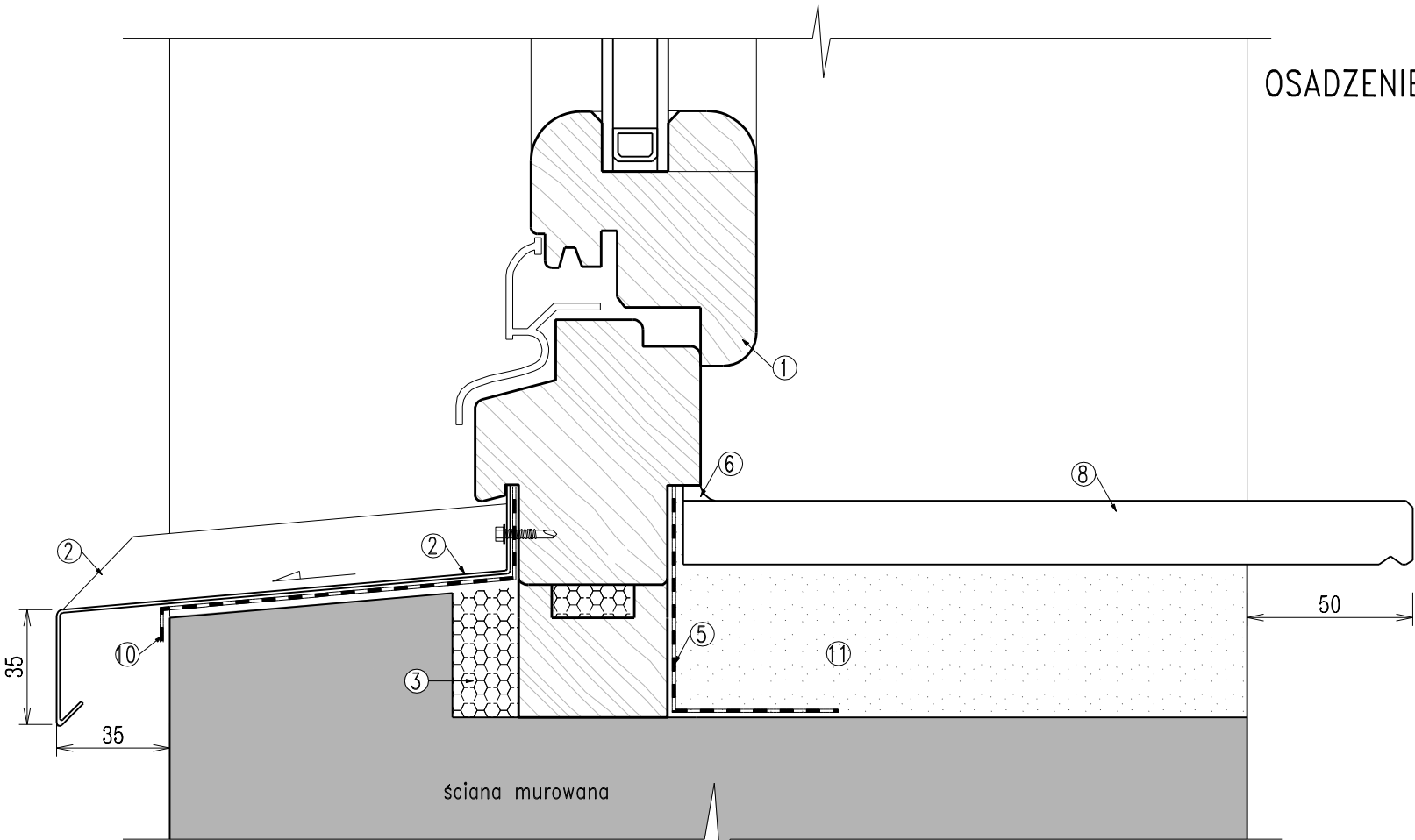


OSADZENIE OKIEN I PARAPETÓW
TYP 1



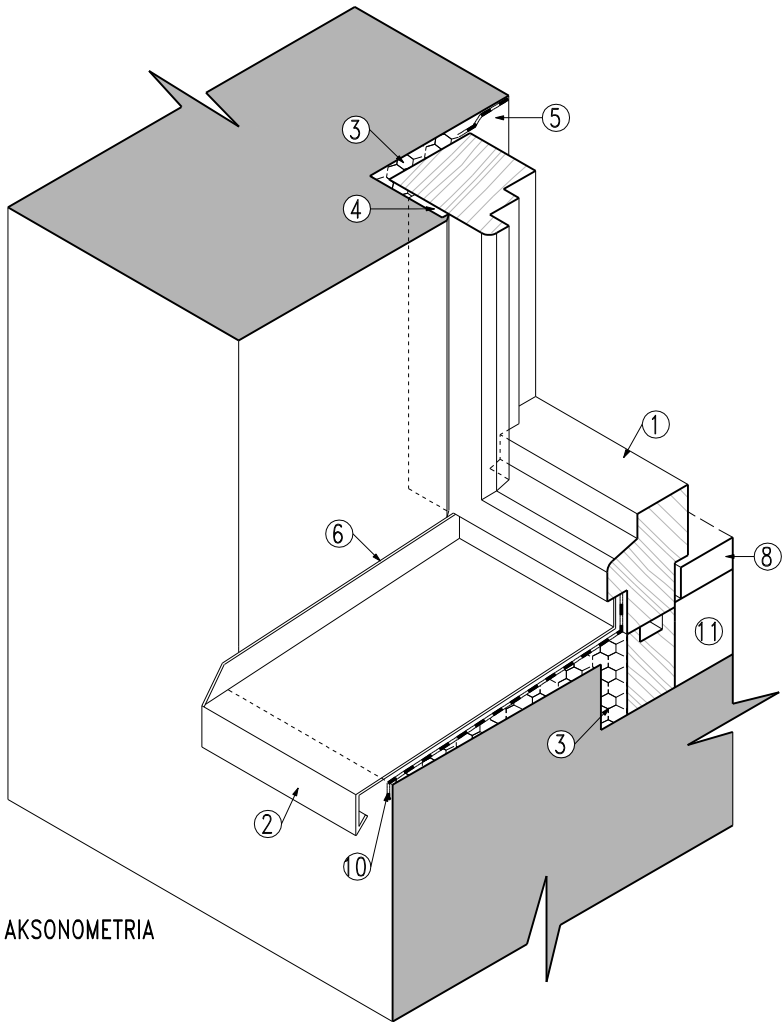
RZUT POZIOMY



PRZEKRÓJ PIONOWY

- OZNACZENIA:
1. okno mocowane zgodnie z instrukcją producenta
 2. parapet zewnętrzny z blachy cynkowo-tytanowej gr.0,7mm
 3. pianka poliuretanowa niskoprężna
 4. taśma uszczelniająca rozprężna paroprzepuszczalna
 5. folia paroszczelna
 6. silikon
 7. tynk wewnętrzny
 8. parapet wewnętrzny
 9. tynk zewnętrzny
 10. folia paroprzepuszczalna
 11. zaprawa klejowa
 12. wełna mineralna

- MATERIAŁY:
1. Parapet wewnętrzny z konglomeratu marmurowego mielonego, gr.30mm, narożnik R=20mm, krawędzie poziome sfazowować.
- Kolorystykę uzgodnić z projektantem po wyborze dostawcy parapetów.



AKSONOMETRIA

DOMINIK BARSZCZEWSKI ARCHITEKT 70-376 Szczecin, ul. 5-go Lipca 30/21, tel. (091)4847615, 501553573		
projektant:	mgr inż. arch. DOMINIK BARSZCZEWSKI upr. proj. nr 19/ZPOIA/OKK/2007	podpis:
sprawdzający:	mgr inż. arch. AGNIESZKA CHROMIŃSKA upr. proj. nr 2/ZPOIA/2006	podpis:
inwestycja:	PRZEBUDOWA I REMONT POMIESZCZEŃ BUDYNKU SZKOŁY POLICEALNEJ PRACOWNIKÓW SŁUŻB SPOŁECZNYCH	
adres:	SZCZECIN, ul. WYZWOLENIA 105 dz. nr 7, 8/4	
inwestor:	WOJEWÓDZTWO ZACHODNIOPOMORSKIE Urząd Marszałkowski Województwa Zachodniopomorskiego w Szczecinie UL. KORSARZY 34, 50-540 SZCZECIN	
faza:	PROJEKT WYKONAWCZY	
rysunek:	ODSADZENIE OKIEN I PARAPETÓW TYP 1	
data:	09/2009 r.	nr rys.: D0/1