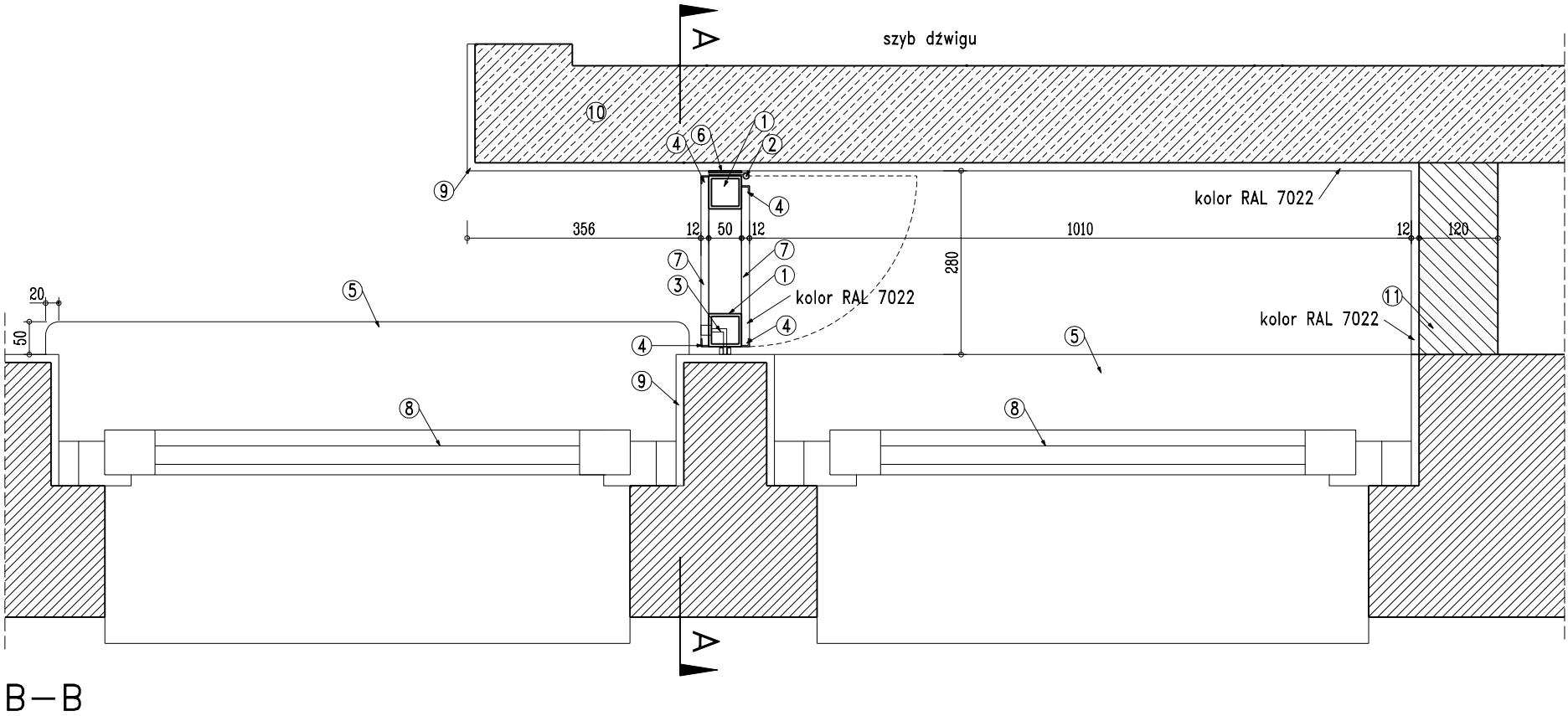
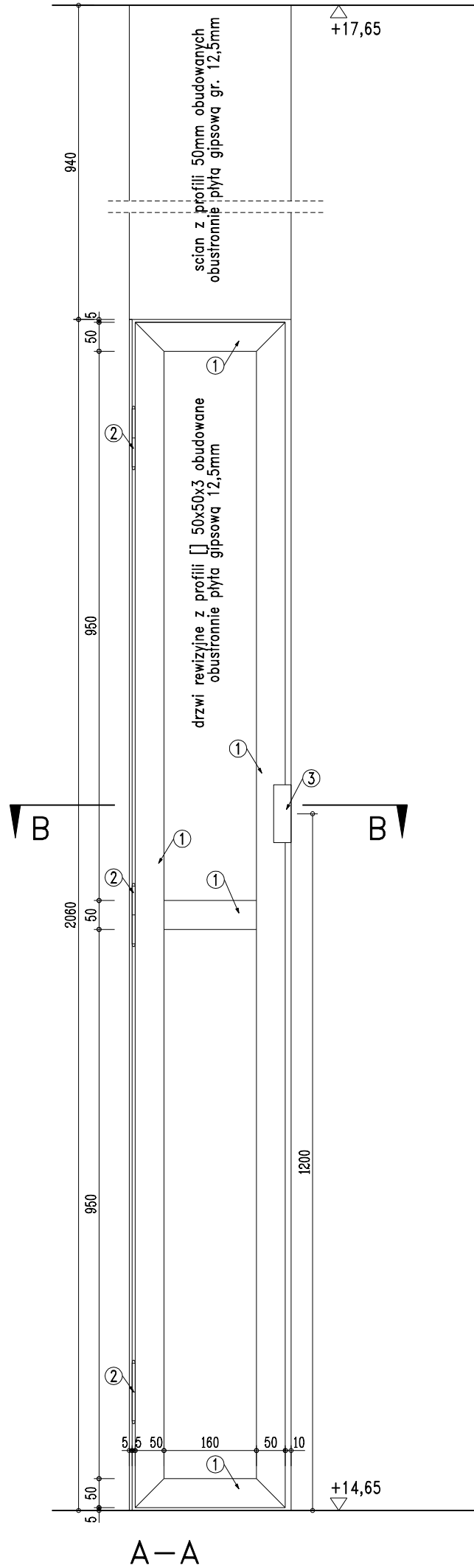


ZABUDOWA OTWORU OKIENNEGO PRZY DŹWIGU
III piętro



- LEGENDA:
1. rura stalowa 50x50x3mm
 2. zawias
 3. zamknięcie na zamek wpuszczany
 4. taśma narożnikowa z wkładką aluminiową
 5. parapet z konglomeratu kamiennego
 6. płaskownik stalowy 50x5mm
 7. płyta gipsowo-kartonowa 12,5mm szpachlowana i malowana
 8. stolarka okienna wg. zestawienia
 9. tynk cementowo-wapienny malowany
 10. szyb dźwigu
 11. ściana z cegły pełnej klasy 10

UWAGA:
Drzwiczki rewizyjne z profili stalowych zabezpieczone farbą antykorozyjną

DOMINIK BARSZCZEWSKI ARCHITEKT 70-376 Szczecin, ul. 5-go Lipca 30/21, tel. (091)4847615, 501553573		
projektant:	mgr inż. arch. DOMINIK BARSZCZEWSKI upr. proj. nr 19/ZPOIA/OKK/2007	podpis:
sprawdzający:	mgr inż. arch. AGNIESZKA CHROMIŃSKA upr. proj. nr 2/ZPOIA/2006	podpis:
inwestycja:	PRZEBUDOWA I REMONT POMIESZCZEŃ BUDYNKU SZKOŁY POLICEALNEJ PRACOWNIKÓW SŁUŻB SPOŁECZNYCH	
adres:	SZCZECIN, ul. WYZWOLENIA 105 dz. nr 7, 8/4	
inwestor:	WOJEWÓDZTWO ZACHODNIOPOMORSKIE Urząd Marszałkowski Województwa Zachodniopomorskiego w Szczecinie UL. KORSARZY 34, 50-540 SZCZECIN	
faza:	PROJEKT WYKONAWCZY	
rysunek:	ZABUDOWA OTWORÓW OKIENNYCH PRZY DŹWIGU NA III PIĘTRZE	
data:	09/2009 r.	skala: 1:10
nr rys.:		DZ/2