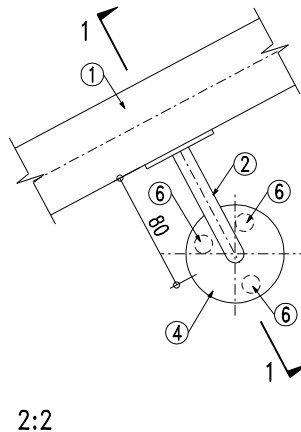
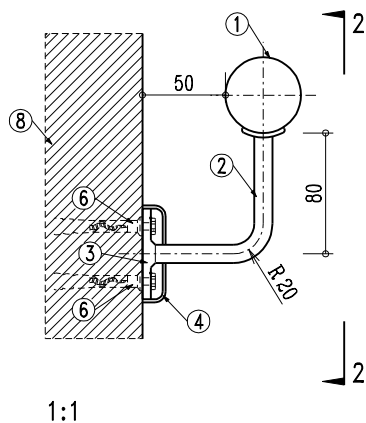
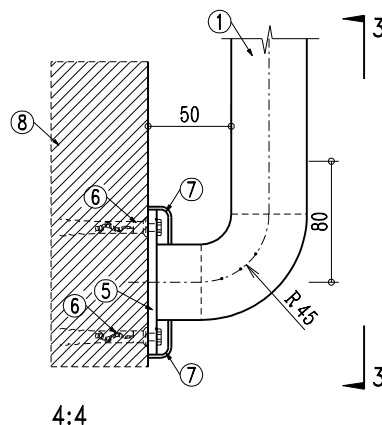
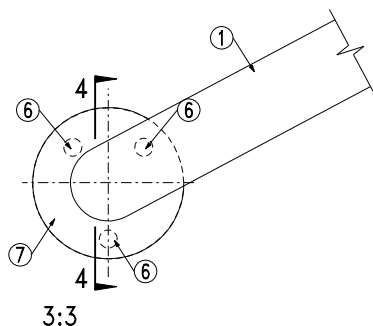


PORĘCZ PRZYŚCIENNA



ZAKOŃCZENIE PORĘCZY PRZYŚCIENNEJ



LEGENDA:

1. rura stalowa $\varnothing 51\text{mm}$
2. pręt stalowy $\varnothing 12\text{mm}$
3. marka stalowa $\varnothing 60\text{mm}$
4. kapsel metalowy $\varnothing 60\text{mm}$
5. marka stalowa $\varnothing 100\text{mm}$
6. kotwa stalowa $\varnothing 8\text{mm}$
7. kapsel metalowy $\varnothing 100\text{mm}$
8. ściana z cegły

MATERIAŁY:

1. Elementy stalowe wykonać ze stali czarnej zabezpieczonej antykorozyjnie, malować proszkowo farbą podkładową i nawierzchniową, kolor RAL 7022.
- Nierówności w miejscach cięć i spawania zeszlifować.

DOMINIK BARSZCZEWSKI ARCHITEKT		
70-376 Szczecin, ul. 5-go Lipca 30/21, tel. (091)4847615, 501553573		
projektant:	mgr inż. arch. DOMINIK BARSZCZEWSKI upr. proj. nr 19/ZPOIA/OKK/2007	podpis:
sprawdzający:	mgr inż. arch. AGNIESZKA CHROMIŃSKA upr. proj. nr 2/ZPOIA/2006	podpis:
inwestycja:	PRZEBUDOWA I REMONT POMIESZCZEŃ BUDYNKU SZKOŁY POLICEALNEJ PRACOWNIKÓW SŁUŻB SPOŁECZNYCH	
adres:	SZCZECIN, ul. WYZWOLENIA 105 dz. nr 7, 8/4	
inwestor:	WOJEWÓDZTWO ZACHODNIOPOMORSKIE Urząd Marszałkowski Województwa Zachodniopomorskiego w Szczecinie UL. KORSARZY 34, 50-540 SZCZECIN	
faza:	PROJEKT WYKONAWCZY	
rysunek:	BALUSTRADY I PORĘCZE W POM. -1.09 DETALE	
data:	09/2009 r.	nr rys.: DPB/3
skala:	1:5	