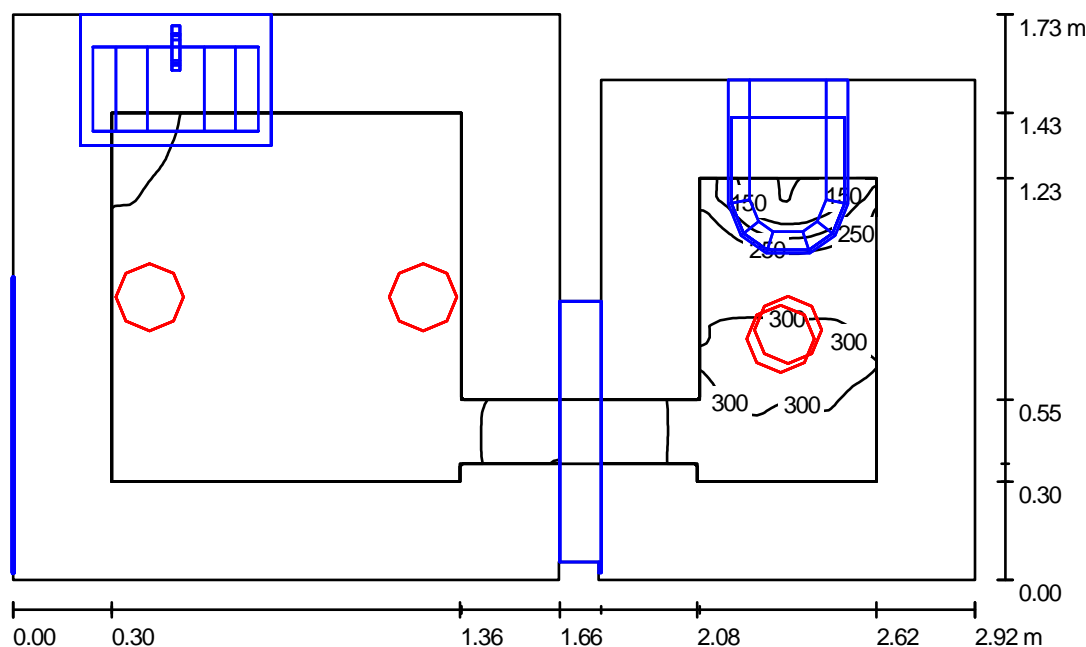


Edytor  
Telefon  
faks  
e-Mail

## wc męski -1.07 / Podsumowanie



Wysokość pomieszczenia: 2.600 m, Wysokość montażu: 2.695 m,  
Współczynnik konserwacji: 0.77

Wartości Lux, Skala 1:23

Powierzchnia	$\rho$ [%]	$E_m$ [lx]	$E_{min}$ [lx]	$E_{max}$ [lx]	$E_{min} / E_m$
Płaszczyzna pracy	/	262	95	304	0.365
Podłoga	20	240	57	304	0.238
Sufit	70	124	52	197	0.423
Ściany (12)	50	250	0.94	906	/

**Płaszczyzna pracy:**

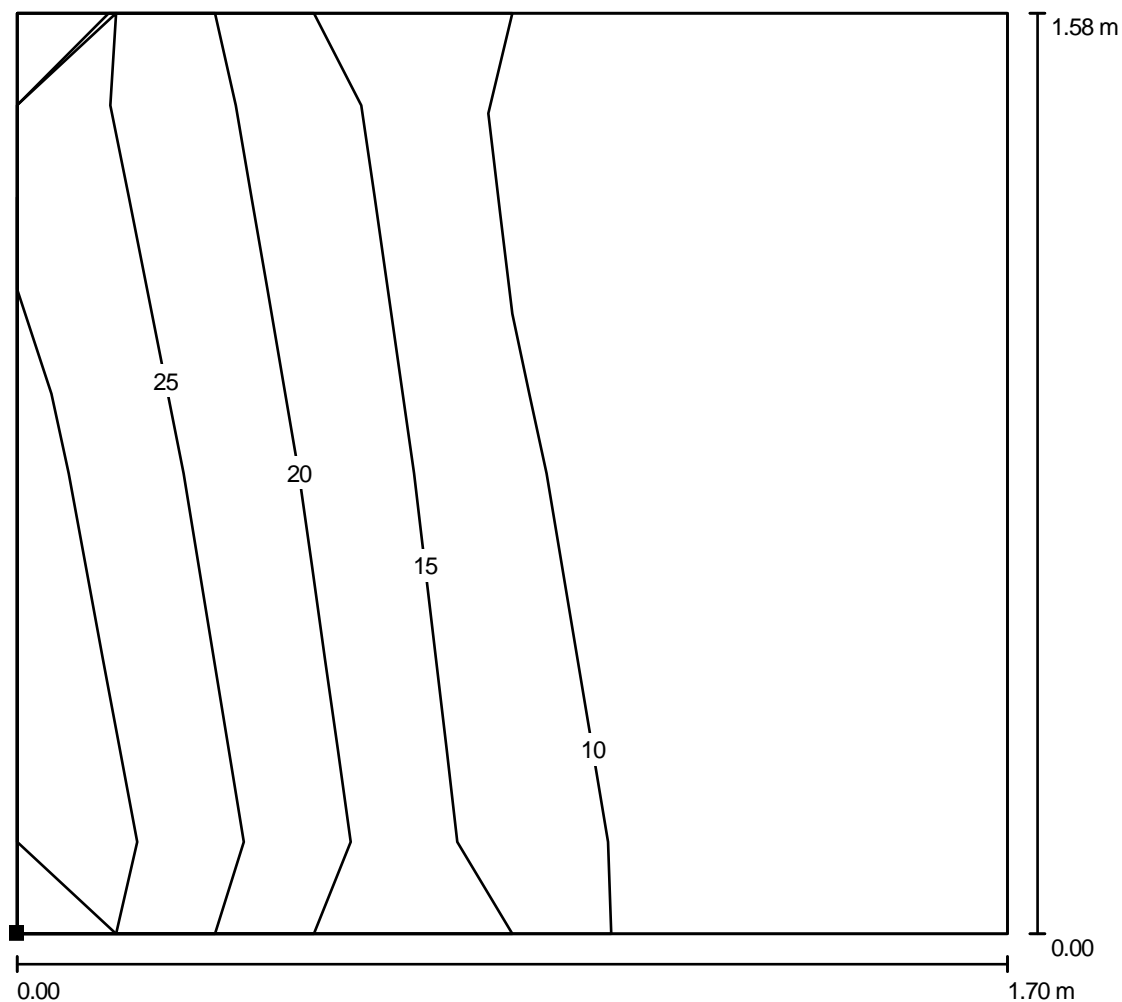
Wysokość: 0.000 m  
Siatka: 128 x 64 Punkty  
Margines: 0.300 m

**Wykaz opraw**

Nr.	Ilość	Etykieta (Czynnik korekcyjny)	$\Phi$ [lm]	P [W]
1	4	Thorn 96 008 890 CHALICE 190H 2X26W TC-DEL HF [STD] (1.000)	3600	56.0
W sumie:			14400	224.0

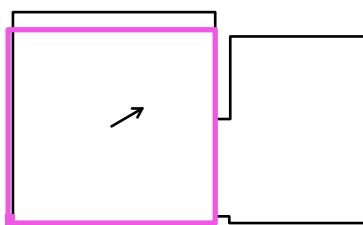
Specyfikacja mocy przyłączeniowej:  $47.64 \text{ W/m}^2 = 18.19 \text{ W/m}^2/100 \text{ lx}$  (Powierzchnia podstawowa:  $4.70 \text{ m}^2$ )

Edytor  
Telefon  
faks  
e-Mail

**wc męski -1.07 / Powierzchnia obliczeniowa UGR 2 / Izolinie (UGR)**

Skala 1 : 13

Położenie powierzchni w  
pomieszczeniu:  
Zaznaczony punkt:  
(-15.600 m, -3.355 m, 1.700 m)



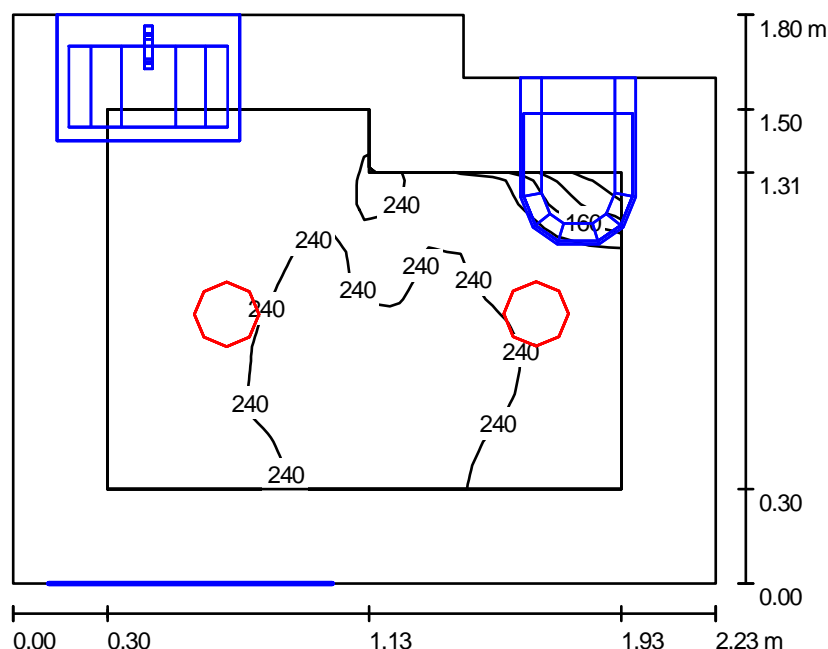
Siatka: 2 x 2 Punkty

Min.  
/

Maks.  
24

Edytor  
Telefon  
faks  
e-Mail

## wc niepeł. -1.08 / Podsumowanie



Wysokość pomieszczenia: 2.600 m, Wysokość montażu: 2.695 m,  
Współczynnik konserwacji: 0.77

Wartości Lux, Skala 1:24

Powierzchnia	$\rho$ [%]	$E_m$ [lx]	$E_{min}$ [lx]	$E_{max}$ [lx]	$E_{min} / E_m$
Płaszczyzna pracy	/	232	68	248	0.294
Podłoga	20	210	47	249	0.222
Sufit	70	79	54	96	0.680
Ściany (6)	50	168	35	436	/

**Płaszczyzna pracy:**

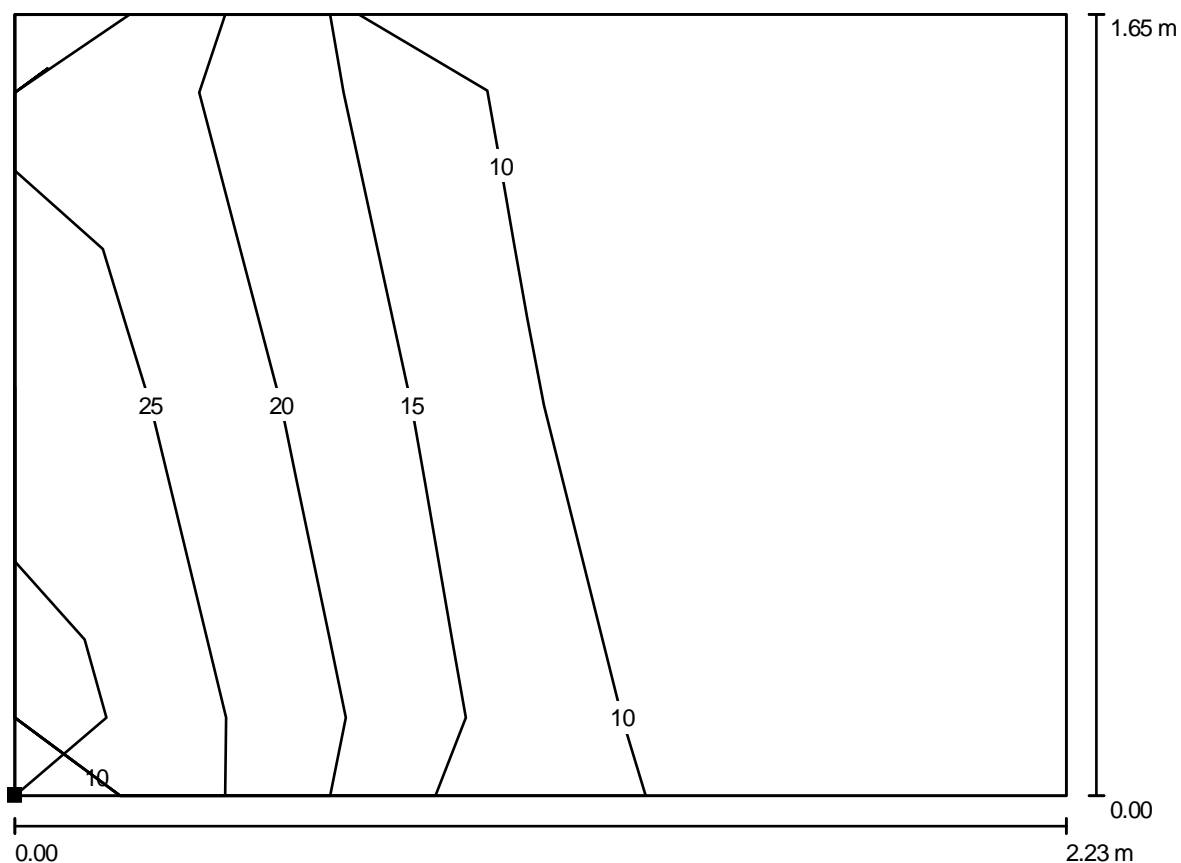
Wysokość: 0.000 m  
Siatka: 16 x 16 Punkty  
Margines: 0.300 m

**Wykaz opraw**

Nr.	Ilość	Etykieta (Czynnik korekcyjny)	$\Phi$ [lm]	P [W]
1	2	Thorn 96 008 890 CHALICE 190H 2X26W TC-DEL HF [STD] (1.000)	3600	56.0
W sumie:			7200	112.0

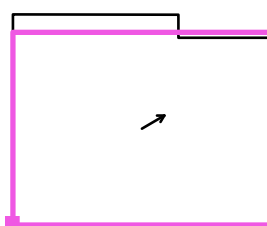
Specyfikacja mocy przyłączeniowej:  $28.98 \text{ W/m}^2 = 12.47 \text{ W/m}^2/100 \text{ lx}$  (Powierzchnia podstawowa:  $3.87 \text{ m}^2$ )

Edytor  
Telefon  
faks  
e-Mail

**wc niepeł. -1.08 / Powierzchnia obliczeniowa UGR 1 / Izolinie (UGR)**

Skala 1 : 16

Położenie powierzchni w  
pomieszczeniu:  
Zaznaczony punkt:  
(-12.404 m, -3.354 m, 1.700 m)

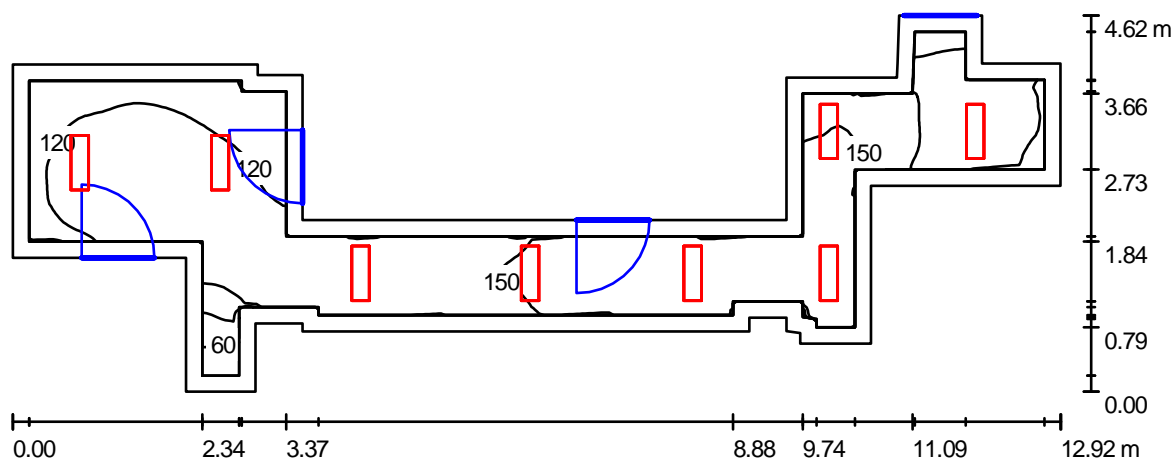


Siatka: 2 x 2 Punkty

Min.  
/Maks.  
22

Edytor  
Telefon  
faks  
e-Mail

## komunikacja -1.02 / Podsumowanie



Wysokość pomieszczenia: 2.930 m, Współczynnik konserwacji: 0.77

Wartości Lux, Skala 1:93

Powierzchnia	$\rho$ [%]	$E_m$ [lx]	$E_{min}$ [lx]	$E_{max}$ [lx]	$E_{min} / E_m$
Płaszczyzna pracy	/	134	47	179	0.352
Podłoga	20	131	45	181	0.344
Sufity (79)	70	88	0.00	403	/
Ściany (29)	50	115	20	497	/

**Płaszczyzna pracy:**

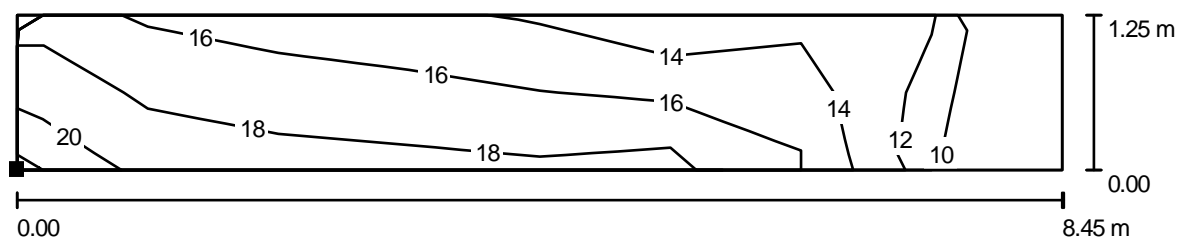
Wysokość: 0.000 m  
Siatka: 128 x 64 Punkty  
Margines: 0.200 m

**Wykaz opraw**

Nr.	Ilość	Etykieta (Czynnik korekcyjny)	$\Phi$ [lm]	P [W]
1	8	Thorn 96006356 PE 2X18W HF OP AC [STD] (1.000)	2700	36.0
W sumie:			21600	288.0

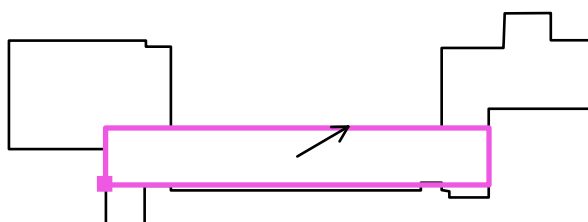
Specyfikacja mocy przyłączeniowej:  $11.15 \text{ W/m}^2 = 8.35 \text{ W/m}^2/100 \text{ lx}$  (Powierzchnia podstawowa:  $25.83 \text{ m}^2$ )

Edytor  
Telefon  
faks  
e-Mail

**komunikacja -1.02 / Powierzchnia obliczeniowa UGR 1 / Izolinie (UGR)**

Skala 1 : 61

Położenie powierzchni w  
pomieszczeniu:  
Zaznaczony punkt:  
(-17.121 m, -4.778 m, 1.700 m)



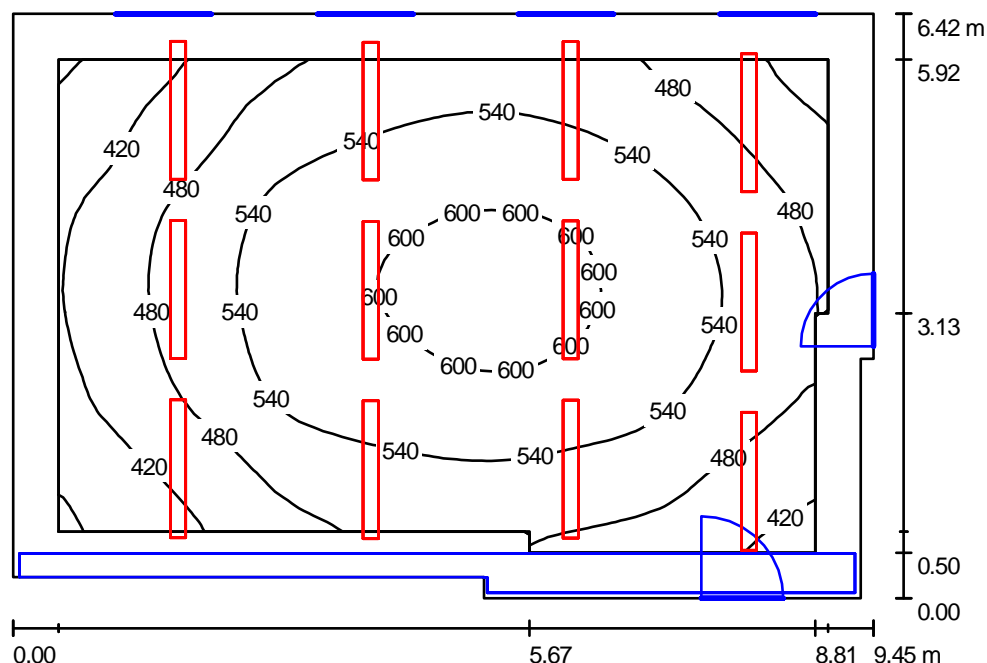
Siatka: 8 x 2 Punkty

Min.  
<10

Maks.  
20

Edytor  
Telefon  
faks  
e-Mail

## -1.09 archiwum / Podsumowanie



Wysokość pomieszczenia: 4.690 m, Wysokość montażu: 4.690 m,  
Współczynnik konserwacji: 0.77

Wartości Lux, Skala 1:83

Powierzchnia	$\rho$ [%]	$E_m$ [lx]	$E_{min}$ [lx]	$E_{max}$ [lx]	$E_{min} / E_m$
Płaszczyzna pracy	/	514	352	618	0.684
Podłoga	20	421	279	523	0.661
Sufity (2)	70	14	7.55	121	/
Ściany (8)	50	299	45	736	/

**Płaszczyzna pracy:**

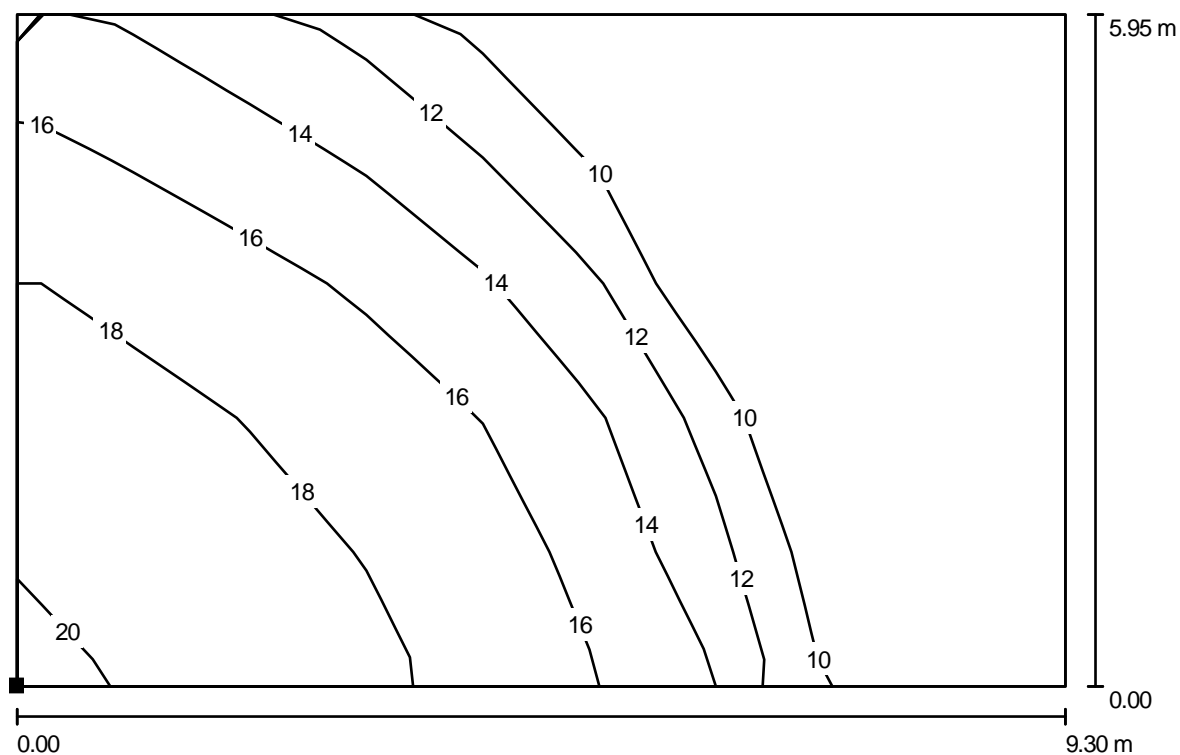
Wysokość: 0.850 m  
Siatka: 32 x 32 Punkty  
Margines: 0.500 m

**Wykaz opraw**

Nr.	Ilość	Etykieta (Czynnik korekcyjny)	$\Phi$ [lm]	P [W]
1	12	Thorn 96004828 PRISMA 2X49W OP [STD] (1.000)	8600	107.0
W sumie:			103200	1284.0

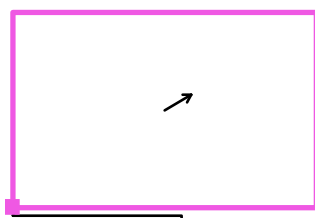
Specyfikacja mocy przyłączeniowej:  $21.72 \text{ W/m}^2 = 4.22 \text{ W/m}^2/100 \text{ lx}$  (Powierzchnia podstawowa:  $59.11 \text{ m}^2$ )

Edytor  
Telefon  
faks  
e-Mail

**-1.09 archiwum / Powierzchnia obliczeniowa UGR 1 / Izolinie (UGR)**

Skala 1 : 67

Położenie powierzchni w  
pomieszczeniu:  
Zaznaczony punkt:  
(-15.812 m, -0.543 m, 1.500 m)



Siatka: 9 x 5 Punkty

Min.  
/Maks.  
20