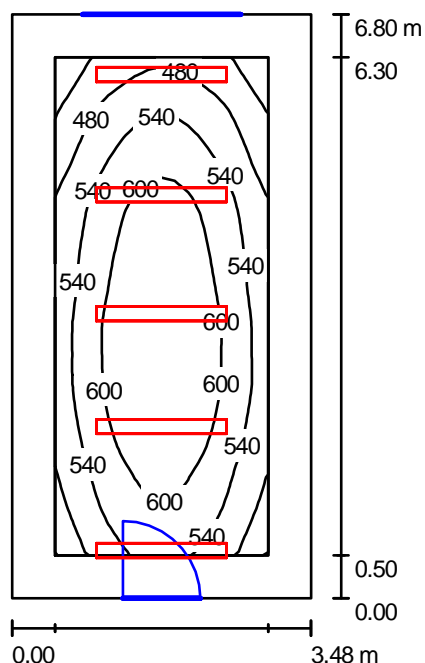


Edytor
Telefon
faks
e-Mail

gabinet dyrektora 1.11 / Podsumowanie



Wysokość pomieszczenia: 4.110 m, Wysokość montażu: 3.110 m,
Współczynnik konserwacji: 0.77

Wartości Lux, Skala 1:88

Powierzchnia	ρ [%]	E_m [lx]	E_{min} [lx]	E_{max} [lx]	E_{min} / E_m
Płaszczyzna pracy	/	556	374	661	0.673
Podłoga	20	398	266	496	0.668
Sufity (66)	70	133	1.19	218	/
Ściany (5)	50	262	95	1036	/

Płaszczyzna pracy:

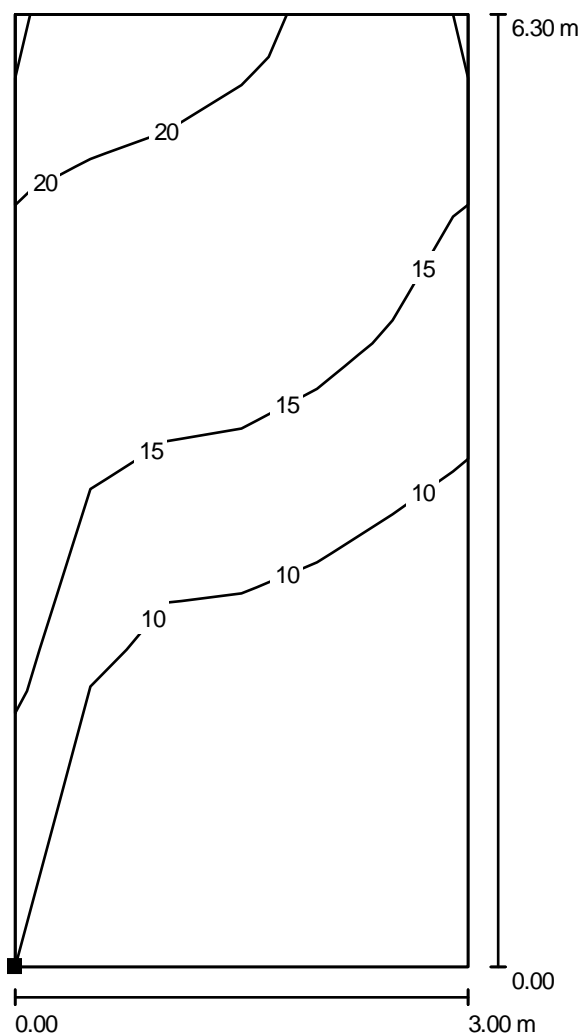
Wysokość: 0.850 m
Siatka: 16 x 32 Punkty
Margines: 0.500 m

Wykaz opraw

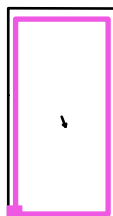
Nr.	Ilość	Etykieta (Czynnik korekcyjny)	Φ [lm]	P [W]
1	5	Thorn 96004828 PRISMA 2X49W OP [STD] (1.000)	8600	107.0
W sumie:			43000	535.0

Specyfikacja mocy przyłączeniowej: $22.61 \text{ W/m}^2 = 4.07 \text{ W/m}^2/100 \text{ lx}$ (Powierzchnia podstawowa: 23.66 m^2)

Edytor
Telefon
faks
e-Mail

gabinet dyrektora 1.11 / Powierzchnia obliczeniowa UGR 1 / Izolinie (UGR)

Położenie powierzchni w
pomieszczeniu:
Zaznaczony punkt:
(7.700 m, -1.250 m, 1.200 m)



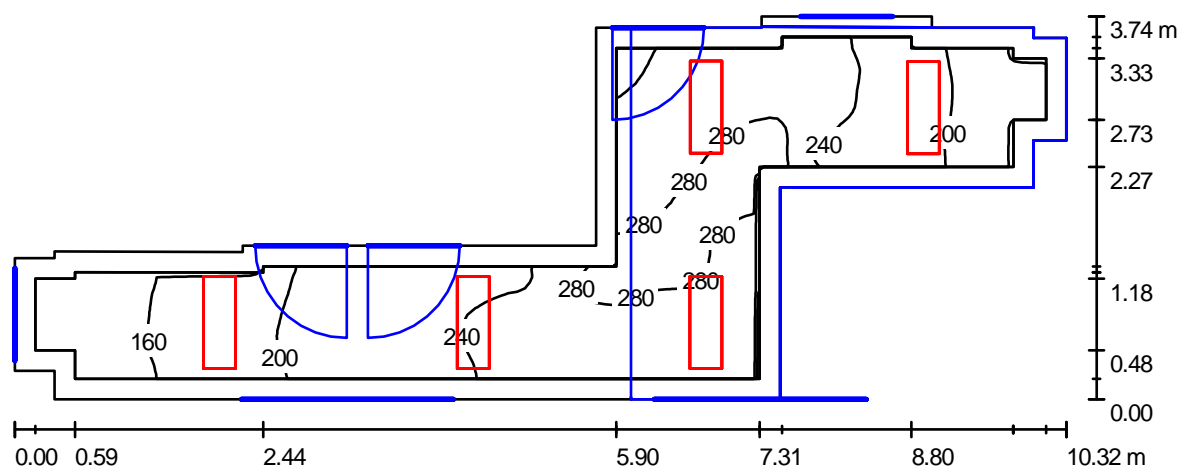
Skala 1 : 50

Siatka: 3 x 6 Punkty

Min.
/Maks.
20

Edytor
Telefon
faks
e-Mail

komunikacja 1.13 / Podsumowanie



Wysokość pomieszczenia: 3.970 m, Wysokość montażu: 3.000 m,
Współczynnik konserwacji: 0.77

Wartości Lux, Skala 1:74

Powierzchnia	ρ [%]	E_m [lx]	E_{min} [lx]	E_{max} [lx]	E_{min} / E_m
Płaszczyzna pracy	/	232	125	297	0.539
Podłoga	20	223	116	298	0.522
Sufity (53)	70	150	0.00	714	/
Ściany (24)	50	199	45	602	/

Płaszczyzna pracy:

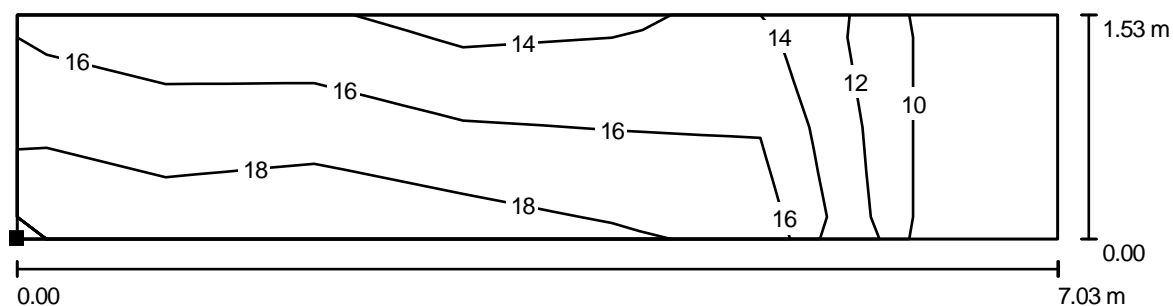
Wysokość: 0.000 m
Siatka: 128 x 64 Punkty
Margines: 0.200 m

Wykaz opraw

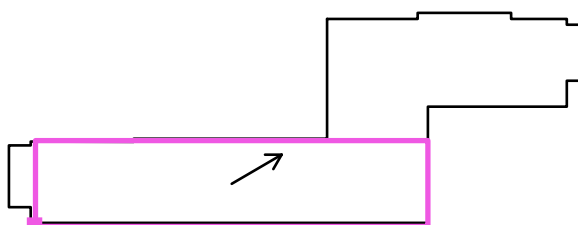
Nr.	Ilość	Etykieta (Czynnik korekcyjny)	Φ [lm]	P [W]
1	5	ELGO-GRUPA BRILUX ERGEN 421/WO 003638 ERGEN 421 (1.000)	7600	96.0
W sumie:			38000	480.0

Specyfikacja mocy przyłączeniowej: $24.96 \text{ W/m}^2 = 10.74 \text{ W/m}^2/100 \text{ lx}$ (Powierzchnia podstawowa: 19.23 m^2)

Edytor
Telefon
faks
e-Mail

komunikacja 1.13 / Powierzchnia obliczeniowa UGR 1 / Izolinie (UGR)

Położenie powierzchni w
pomieszczeniu:
Zaznaczony punkt:
(-7.346 m, -9.812 m, 1.800 m)



Skala 1 : 51

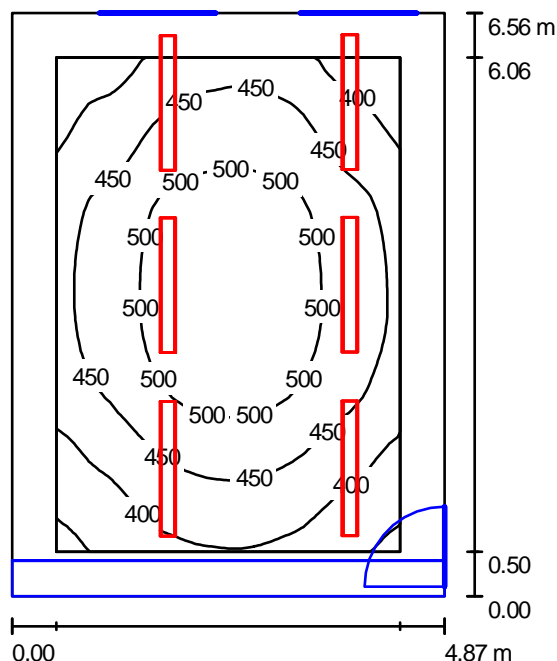
Siatka: 7 x 2 Punkty

Min.
<10

Maks.
19

Edytor
Telefon
faks
e-Mail

sala komputerowa 1.03 / Podsumowanie



Wysokość pomieszczenia: 4.050 m, Wysokość montażu: 4.050 m,
Współczynnik konserwacji: 0.77

Wartości Lux, Skala 1:85

Powierzchnia	ρ [%]	E_m [lx]	E_{min} [lx]	E_{max} [lx]	E_{min} / E_m
Płaszczyzna pracy	/	457	337	539	0.738
Podłoga	20	350	245	426	0.700
Sufit	70	9.03	3.63	25	0.401
Ściany (4)	50	271	29	793	/

Płaszczyzna pracy:

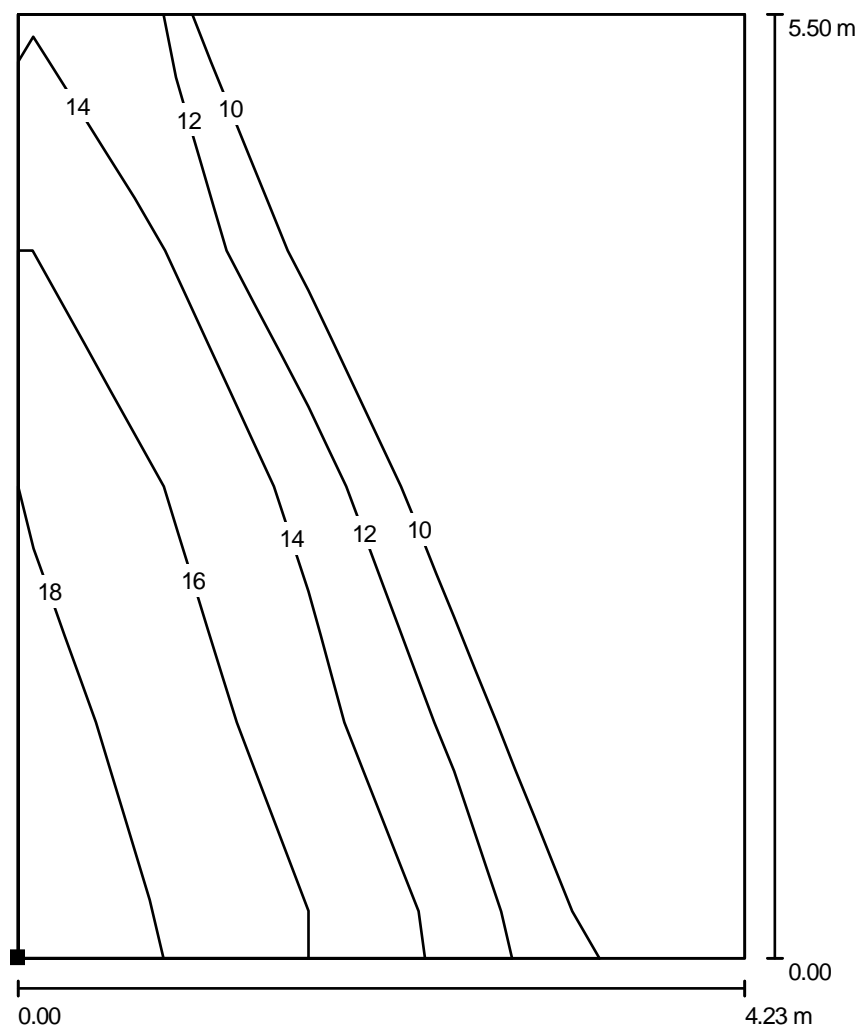
Wysokość: 0.850 m
Siatka: 32 x 32 Punkty
Margines: 0.500 m

Wykaz opraw

Nr.	Ilość	Etykieta (Czynnik korekcyjny)	Φ [lm]	P [W]
1	6	Thorn 96004828 PRISMA 2X49W OP [STD] (1.000)	8600	107.0
W sumie:			51600	642.0

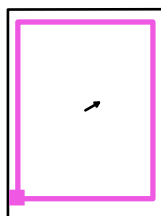
Specyfikacja mocy przyłączeniowej: $20.11 \text{ W/m}^2 = 4.40 \text{ W/m}^2/100 \text{ lx}$ (Powierzchnia podstawowa: 31.92 m^2)

Edytor
Telefon
faks
e-Mail

sala komputerowa 1.03 / Powierzchnia obliczeniowa UGR 1 / Izolinie (UGR)

Skala 1 : 44

Położenie powierzchni w
pomieszczeniu:
Zaznaczony punkt:
(-17.231 m, -4.900 m, 1.200 m)



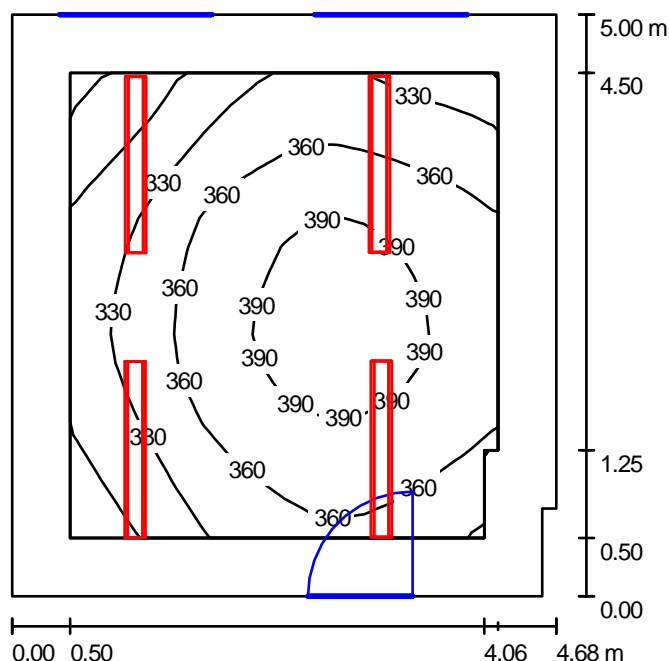
Siatka: 4 x 5 Punkty

Min.
/

Maks.
18

Edytor
Telefon
faks
e-Mail

sala komputerowa 1.04 / Podsumowanie



Wysokość pomieszczenia: 4.050 m, Wysokość montażu: 4.050 m,
Współczynnik konserwacji: 0.77

Wartości Lux, Skala 1:65

Powierzchnia	ρ [%]	E_m [lx]	E_{min} [lx]	E_{max} [lx]	E_{min} / E_m
Płaszczyzna pracy	/	355	262	408	0.737
Podłoga	20	266	191	320	0.718
Sufity (2)	70	0.60	0.00	45	/
Ściany (6)	50	228	50	470	/

Płaszczyzna pracy:

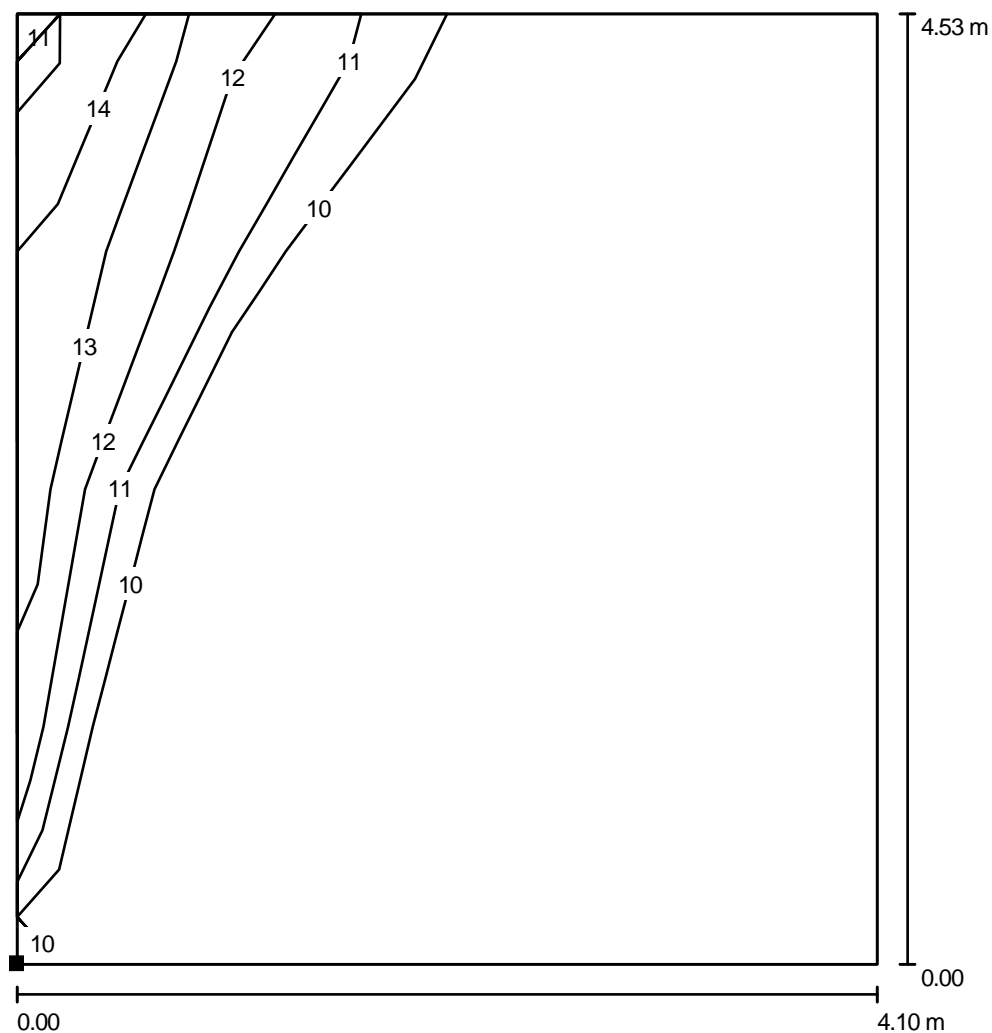
Wysokość: 0.850 m
Siatka: 16 x 16 Punkty
Margines: 0.500 m

Wykaz opraw

Nr.	Ilość	Etykieta (Czynnik korekcyjny)	Φ [lm]	P [W]
1	4	Thorn 96004828 PRISMA 2X49W OP [STD] (1.000)	8600	107.0
W sumie:			34400	428.0

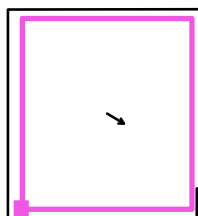
Specyfikacja mocy przyłączeniowej: $18.34 \text{ W/m}^2 = 5.16 \text{ W/m}^2/100 \text{ lx}$ (Powierzchnia podstawowa: 23.33 m^2)

Edytor
Telefon
faks
e-Mail

sala komputerowa 1.04 / Powierzchnia obliczeniowa UGR 1 / Izolinie (UGR)

Skala 1 : 36

Położenie powierzchni w
pomieszczeniu:
Zaznaczony punkt:
(-12.200 m, -3.732 m, 1.200 m)



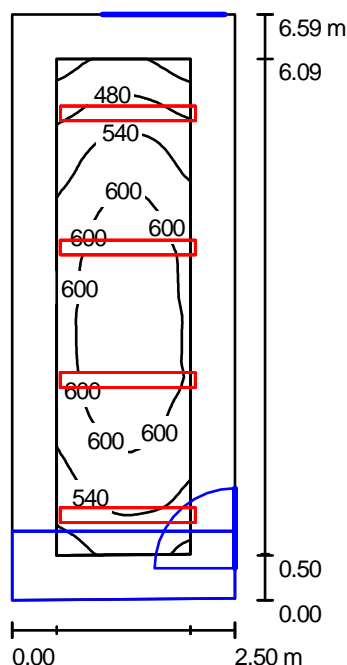
Siatka: 4 x 4 Punkty

Min.
/

Maks.
14

Edytor
Telefon
faks
e-Mail

administracja 1.05 / Podsumowanie



Wysokość pomieszczenia: 4.050 m, Wysokość montażu: 3.022 m,
Współczynnik konserwacji: 0.77

Wartości Lux, Skala 1:85

Powierzchnia	ρ [%]	E_m [lx]	E_{min} [lx]	E_{max} [lx]	E_{min} / E_m
Płaszczyzna pracy	/	565	394	645	0.698
Podłoga	20	384	264	473	0.687
Sufit	70	9.73	4.87	53	0.500
Ściany (4)	50	274	25	572	/

Płaszczyzna pracy:

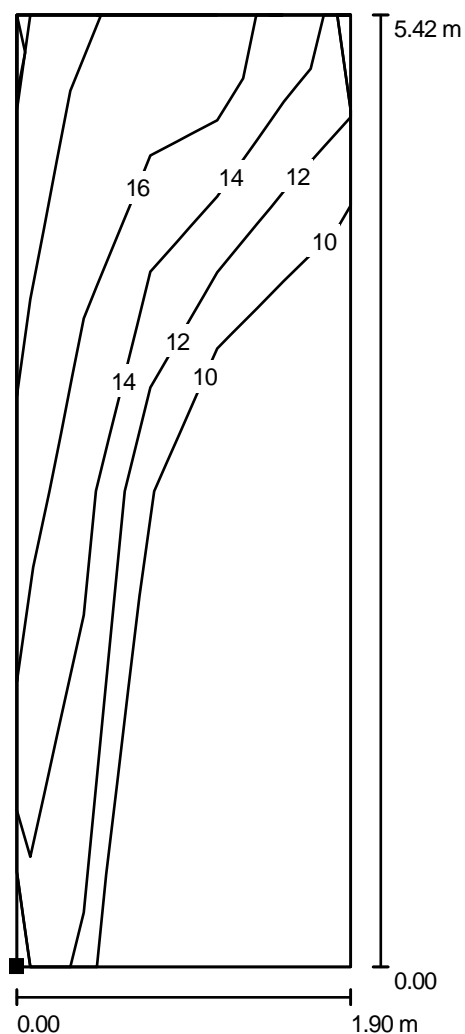
Wysokość: 0.850 m
Siatka: 64 x 16 Punkty
Margines: 0.500 m

Wykaz opraw

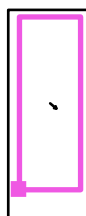
Nr.	Ilość	Etykieta (Czynnik korekcyjny)	Φ [lm]	P [W]
1	4	Thorn 96004828 PRISMA 2X49W OP [STD] (1.000)	8600	107.0
W sumie:			34400	428.0

Specyfikacja mocy przyłączeniowej: $26.02 \text{ W/m}^2 = 4.61 \text{ W/m}^2/100 \text{ lx}$ (Powierzchnia podstawowa: 16.45 m^2)

Edytor
Telefon
faks
e-Mail

administracja 1.05 / Powierzchnia obliczeniowa UGR 1 / Izolinie (UGR)

Położenie powierzchni w
pomieszczeniu:
Zaznaczony punkt:
(-7.101 m, -4.615 m, 1.200 m)



Skala 1 : 43

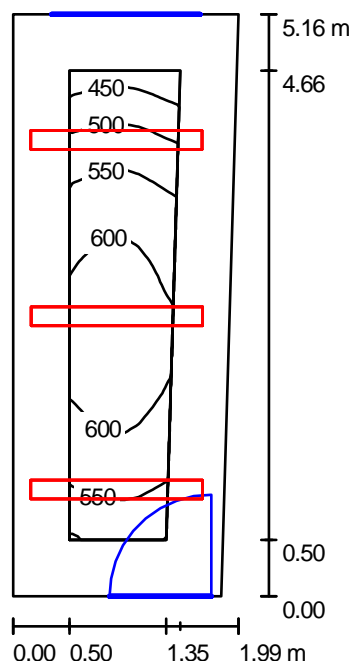
Siatka: 2 x 5 Punkty

Min.
/

Maks.
18

Edytor
Telefon
faks
e-Mail

gł. księgowa 1.07 / Podsumowanie



Wysokość pomieszczenia: 4.050 m, Wysokość montażu: 3.000 m,
Współczynnik konserwacji: 0.77

Wartości Lux, Skala 1:67

Powierzchnia	ρ [%]	E_m [lx]	E_{min} [lx]	E_{max} [lx]	E_{min} / E_m
Płaszczyzna pracy	/	565	415	634	0.735
Podłoga	20	367	263	436	0.717
Sufit	70	163	112	206	0.689
Ściany (4)	50	301	111	1099	/

Płaszczyzna pracy:

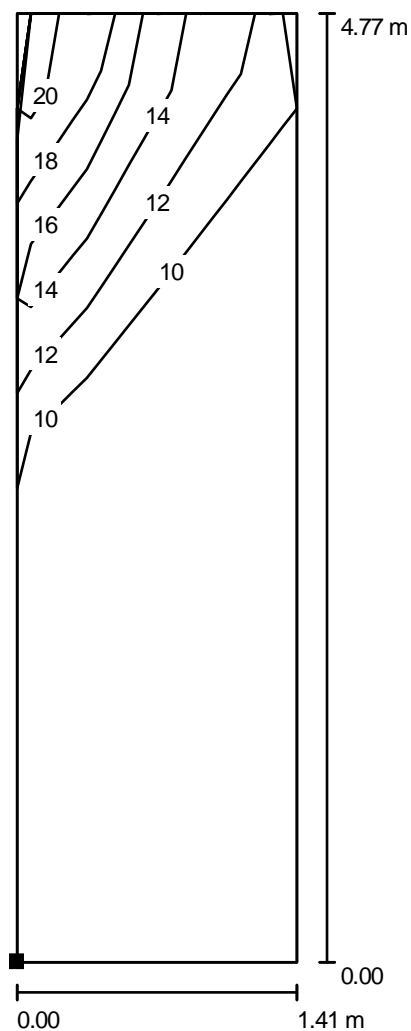
Wysokość: 0.850 m
Siatka: 32 x 8 Punkty
Margines: 0.500 m

Wykaz opraw

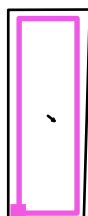
Nr.	Ilość	Etykieta (Czynnik korekcyjny)	Φ [lm]	P [W]
1	3	Thorn 96004828 PRISMA 2X49W OP [STD] (1.000)	8600	107.0
W sumie:			25800	321.0

Specyfikacja mocy przyłączeniowej: $32.45 \text{ W/m}^2 = 5.75 \text{ W/m}^2/100 \text{ lx}$ (Powierzchnia podstawowa: 9.89 m^2)

Edytor
Telefon
faks
e-Mail

gł. księgowa 1.07 / Powierzchnia obliczeniowa UGR 1 / Izolinie (UGR)

Położenie powierzchni w
pomieszczeniu:
Zaznaczony punkt:
(-2.116 m, -3.974 m, 1.200 m)



Skala 1 : 38

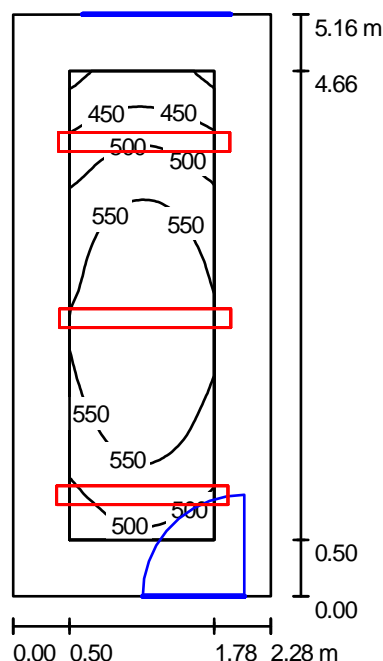
Siatka: 2 x 4 Punkty

Min.
/

Maks.
15

Edytor
Telefon
faks
e-Mail

księgowość 1.06 / Podsumowanie



Wysokość pomieszczenia: 4.050 m, Wysokość montażu: 3.050 m,
Współczynnik konserwacji: 0.77

Wartości Lux, Skala 1:67

Powierzchnia	ρ [%]	E_m [lx]	E_{min} [lx]	E_{max} [lx]	E_{min} / E_m
Płaszczyzna pracy	/	530	391	599	0.738
Podłoga	20	350	259	421	0.741
Ściany (4)	50	282	122	646	/

Płaszczyzna pracy:

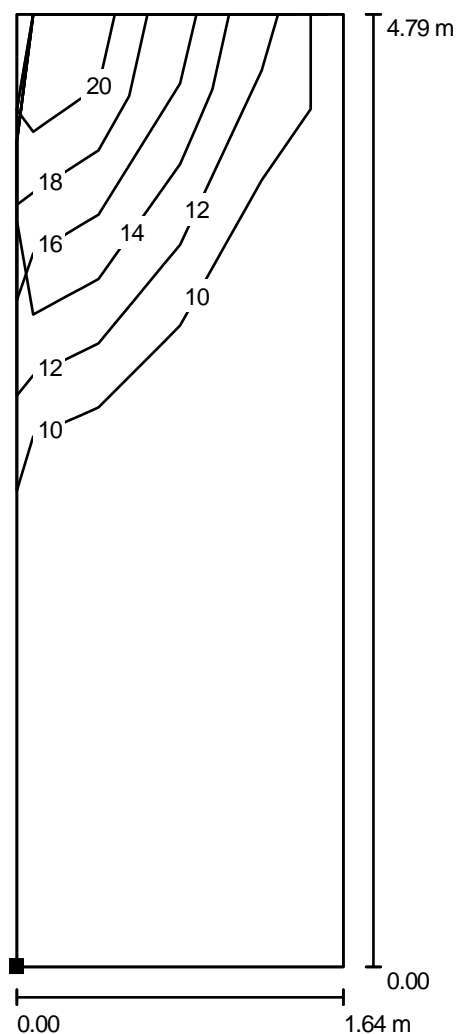
Wysokość: 0.850 m
Siatka: 16 x 32 Punkty
Margines: 0.500 m

Wykaz opraw

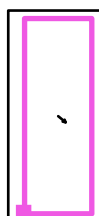
Nr.	Ilość	Etykieta (Czynnik korekcyjny)	Φ [lm]	P [W]
1	3	Thorn 96004828 PRISMA 2X49W OP [STD] (1.000)	8600	107.0
W sumie:			25800	321.0

Specyfikacja mocy przyłączeniowej: $27.28 \text{ W/m}^2 = 5.15 \text{ W/m}^2/100 \text{ lx}$ (Powierzchnia podstawowa: 11.76 m^2)

Edytor
Telefon
faks
e-Mail

księgowość 1.06 / Powierzchnia obliczeniowa UGR 1 / Izolinie (UGR)

Położenie powierzchni w
pomieszczeniu:
Zaznaczony punkt:
(0.436 m, 0.313 m, 1.200 m)



Skala 1 : 38

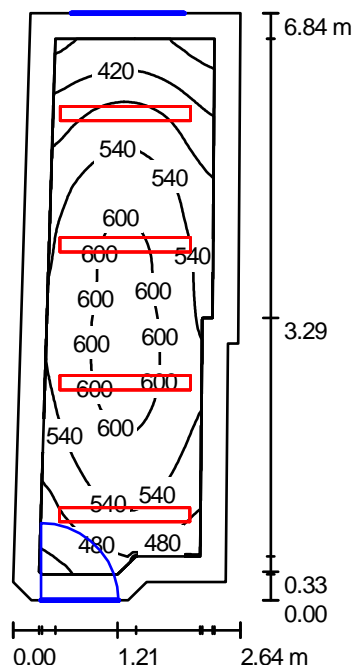
Siatka: 2 x 4 Punkty

Min.
/

Maks.
16

Edytor
Telefon
faks
e-Mail

gabinet kierownika 1.10 / Podsumowanie



Wysokość pomieszczenia: 4.050 m, Wysokość montażu: 3.050 m,
Współczynnik konserwacji: 0.77

Wartości Lux, Skala 1:88

Powierzchnia	ρ [%]	E_m [lx]	E_{min} [lx]	E_{max} [lx]	E_{min} / E_m
Płaszczyzna pracy	/	529	329	622	0.623
Podłoga	20	379	257	459	0.679
Sufit	70	155	105	200	0.676
Ściany (9)	50	279	115	645	/

Płaszczyzna pracy:

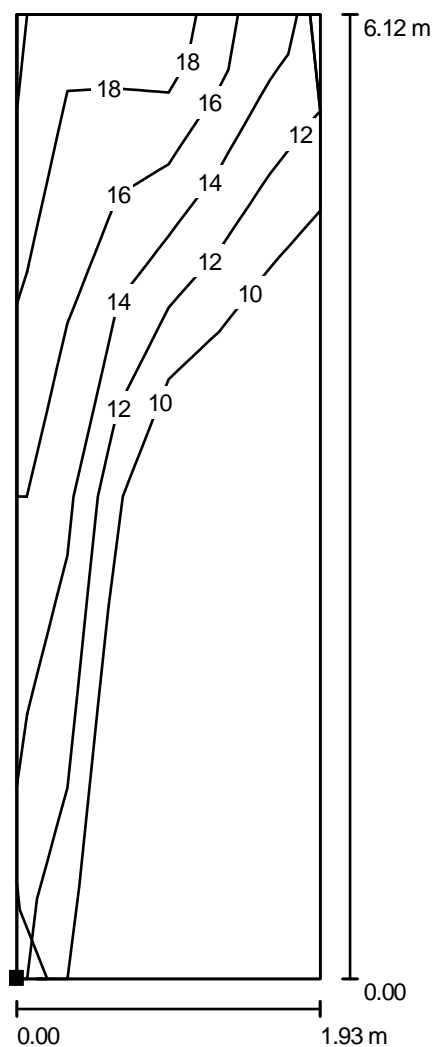
Wysokość: 0.850 m
Siatka: 64 x 32 Punkty
Margines: 0.300 m

Wykaz opraw

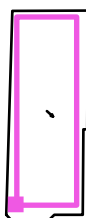
Nr.	Ilość	Etykieta (Czynnik korekcyjny)	Φ [lm]	P [W]
1	4	Thorn 96004828 PRISMA 2X49W OP [STD] (1.000)	8600	107.0
W sumie:			34400	428.0

Specyfikacja mocy przyłączeniowej: $25.74 \text{ W/m}^2 = 4.87 \text{ W/m}^2/100 \text{ lx}$ (Powierzchnia podstawowa: 16.63 m^2)

Edytor
Telefon
faks
e-Mail

gabinet kierownika 1.10 / Powierzchnia obliczeniowa UGR 1 / Izolinie (UGR)

Położenie powierzchni w
pomieszczeniu:
Zaznaczony punkt:
(4.766 m, -1.019 m, 1.200 m)



Skala 1 : 48

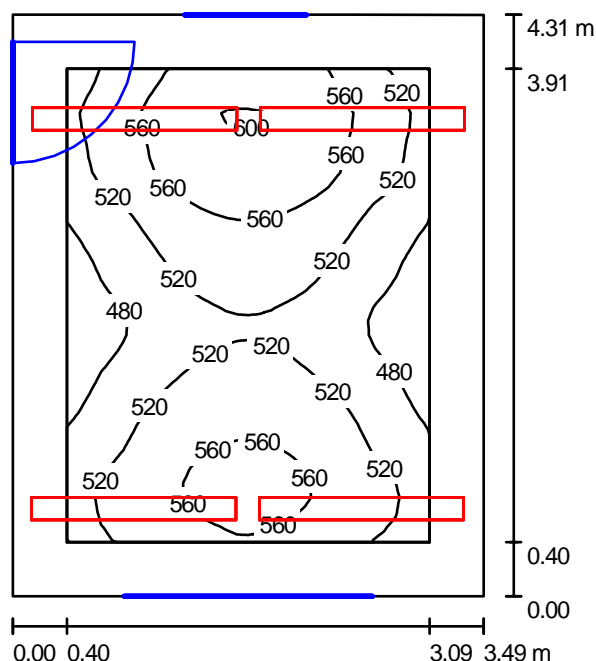
Siatka: 2 x 6 Punkty

Min.
/

Maks.
18

Edytor
Telefon
faks
e-Mail

sekretariat 1.12 / Podsumowanie



Wysokość pomieszczenia: 4.050 m, Wysokość montażu: 3.047 m,
Współczynnik konserwacji: 0.77

Wartości Lux, Skala 1:56

Powierzchnia	ρ [%]	E_m [lx]	E_{min} [lx]	E_{max} [lx]	E_{min} / E_m
Płaszczyzna pracy	/	530	448	606	0.844
Podłoga	20	393	312	440	0.792
Sufity (45)	70	144	0.00	190	/
Ściany (6)	50	312	100	1169	/

Płaszczyzna pracy:

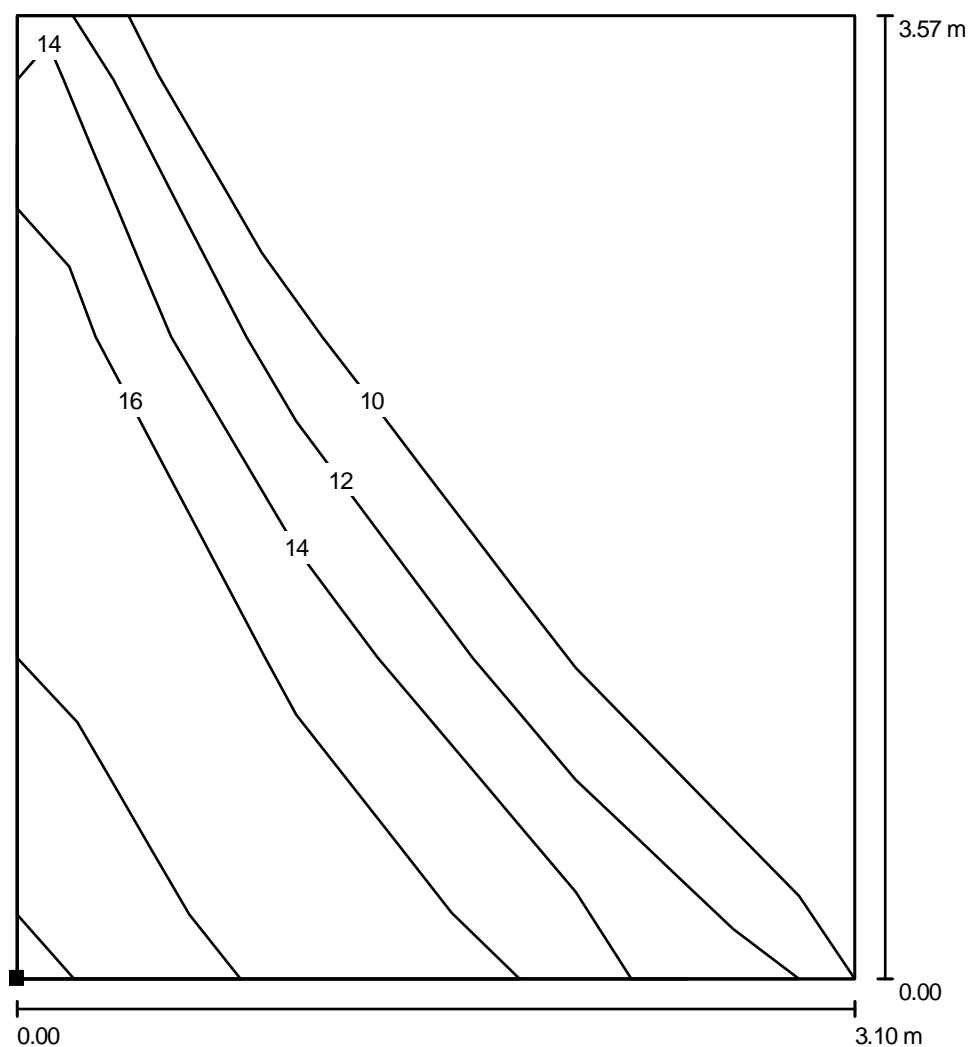
Wysokość: 0.850 m
Siatka: 32 x 32 Punkty
Margines: 0.400 m

Wykaz opraw

Nr.	Ilość	Etykieta (Czynnik korekcyjny)	Φ [lm]	P [W]
1	4	Thorn 96004828 PRISMA 2X49W OP [STD] (1.000)	8600	107.0
W sumie:			34400	428.0

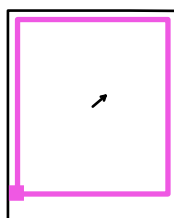
Specyfikacja mocy przyłączeniowej: $28.45 \text{ W/m}^2 = 5.37 \text{ W/m}^2/100 \text{ lx}$ (Powierzchnia podstawowa: 15.04 m^2)

Edytor
Telefon
faks
e-Mail

sekretariat 1.12 / Powierzchnia obliczeniowa UGR 1 / Izolinie (UGR)

Skala 1 : 28

Położenie powierzchni w
pomieszczeniu:
Zaznaczony punkt:
(7.644 m, -5.567 m, 1.200 m)



Siatka: 3 x 3 Punkty

Min.
/

Maks.
18