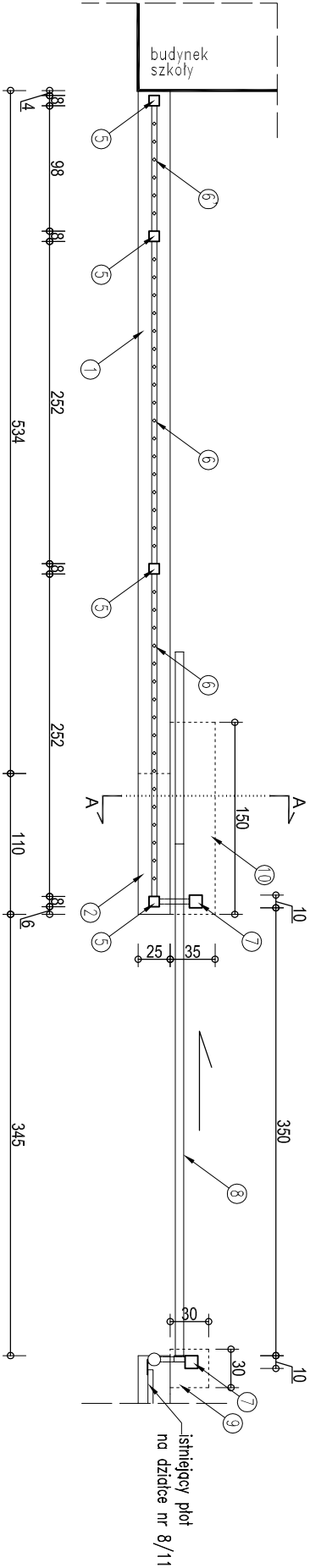
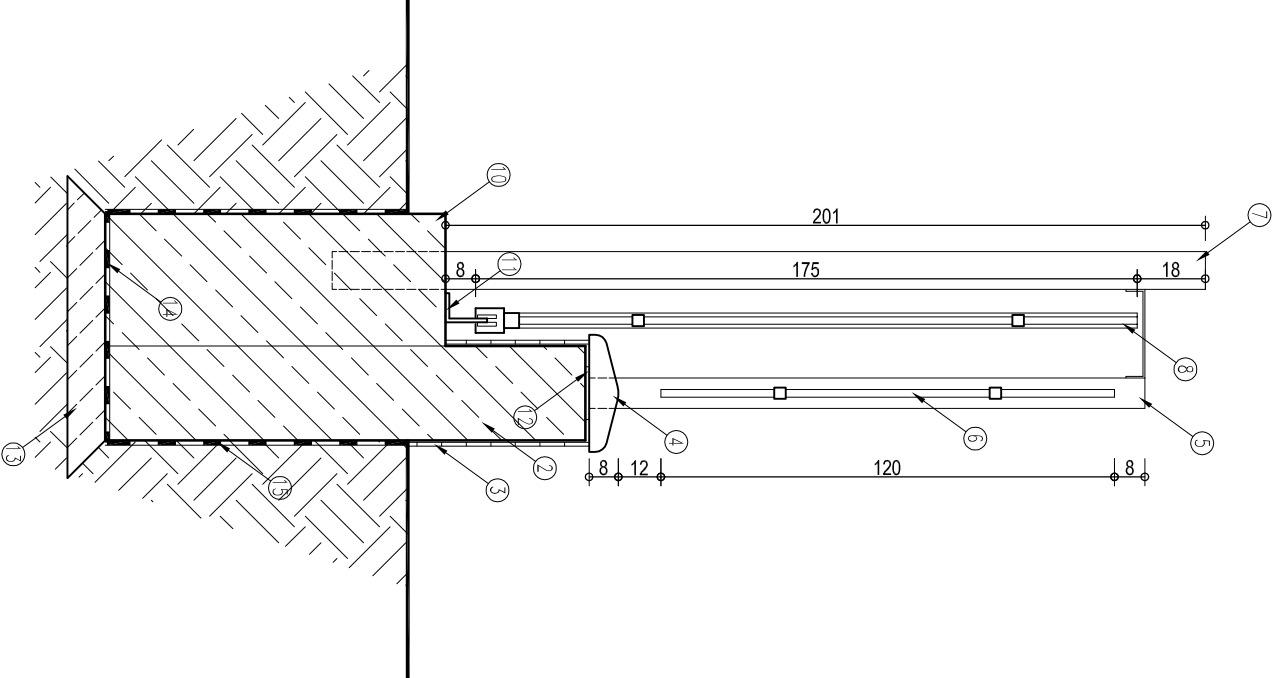


WIDOK skala 1:50



RZUT skala 1:50



PRZĘKROJ A-A skala 1:20

OZNACZENIA:

1. istniejący murek betonowy wykonany elewacyjnymi płytkami klinkierowymi
2. projektowany murek betonowy wykonany elewacyjnymi płytkami klinkierowymi
3. elewacyjne płytki klinkierowe w kolorze istniejącej cegły na budynku szkoły na elastycznej zaprawie mrozoodpornej
4. kształtki klinkierowe (dłszek wys. 8cm) w kolorze płytek elewacyjnych na murku
5. systemowe słupki ogrodzenia ze stalowych kształtowników 80x80x3mm, np. firmy Wiśniowski, mocowane do marek stalowych
6. systemowy segment ogrodzenia 250x120cm z profili stalowych 20x20mm zakończonych załączkami z tworzywa sztucznego, np. Classic AW.10.06.P firmy Wiśniowski
7. systemowe słupki bramy ze stalowych kształtowników 100x100x3mm, np. firmy Wiśniowski, zakończone w betonowym fundamencie
8. systemowa brama przesuwna samonośna 350x175cm, wyposażona w zamek hakowy z wkładką bębnową, np. P-75R firmy Wiśniowski z wypełnieniem Classic AW.10.06.P
9. fundament pod słupki bramy z betonu B-25 posadowiony na warstwie chudego betonu gr. 10cm na głębokości min. 80cm poniżej terenu
10. fundament pod zespół nośny bramy z betonu B-25 posadowiony na warstwie chudego betonu gr. 10cm na głębokości min. 80cm poniżej terenu. Ostateczne wymiary fundamentu i rozmieszczenie kotew pod układ nośny, wg. danych producenta.
11. układ nośny bramy samonośnej dostarczany razem z bramą systemową
12. marka 140x140x12mm
13. chudy beton gr. 10cm
14. izolacja pozioma 2x papa na lepiku
15. izolacja pionowa 2x masa bitumiczna

UWAGI:

- Przed zamówieniem elementów ogrodzenia i bramy należy dokonać obmiarów na budowie.
- Ogrodzenie i bramę wykonać z elementów systemowych, np. firmy Wiśniowski.
- Wszystkie elementy stalowe ogrodzenia ocynkowane ognioowo i malowane proszkowo na kolor grafitowy.

DOMINIK BARSCZCZEWSKI ARCHITEKT			
70-376 Szczecin, ul. 5-go Lipca 30/21, tel. (091)4847615, 501553573			
projektant:	mgr inż. arch. DOMINIK BARSCZCZEWSKI	podpis:	
	upr. proj. nr 19/ZPOJA/OKK/2007		
sprawdzający:	mgr inż. arch. AGNIESZKA CHROMIŃSKA	podpis:	
	upr. proj. nr Z/ZPOJA/2006		
inwestycja:	PRZEBUDOWA I REMONT POMIESZCZEŃ BUDYNKU SZKOŁY POLICEALNEJ PRACOWNIKÓW SŁUŻB SPOŁECZNYCH		
adres:	SZCZECIN, ul. WYZWOLENIA 105	dz. nr 7, 8/4	
inwestor:	Urząd Marszałkowski Województwa Zachodniopomorskiego w Szczecinie		
	UL. KORSARZY 34, 50-540 SZCZECIN		
faza:	PROJEKT WYKONAWCZY		
rysunek:	OGRODZENIE STAN PROJEKTOWANY		
data:	09/2009 r.	skala:	1:50, 1:20
		nr rys.:	Z/4