

## Opinia techniczna

Dotycząca możliwości obniżenia posadzki w pomieszczeniu kotłowni w piwnicy budynku przy ul. Sokołowskiego 11a w Szczecinie, dz. nr 2/7, obręb 4015

Inwestor: Województwo Zachodniopomorskie  
70-540 Szczecin, ul. Korsarzy 34

### 1. Podstawa opinii

- 1.1 Projekt kotłowni wbudowanej w budynku wykonany przez CALESCO S.A.
- 1.2 Wizja lokalna
- 1.3 Odkrywka fundamentu

### 2. Zakres opinii

Opinia została wykonana do celów realizacji kotłowni wbudowanej w budynku przy ul. Sokołowskiego 11a w Szczecinie, dz. nr 2/7, obręb 4015 i dotyczy oceny możliwości obniżenia posadzki w pomieszczeniu kotłowni w piwnicy budynku.

### 3. Opis ogólny

Istniejący budynek jest częściowo podpiwniczony, dwukondygnacyjny z poddaszem. Został zbudowany w technologii tradycyjnej w 1 połowie XX wieku.

W pomieszczeniu kotłowni, pierwsze pomieszczenie po prawej stronie przy zejściu do piwnicy z klatki schodowej, wykonano odkrywkę ściany fundamentowej od strony ściany zewnętrznej budynku.

Stwierdzono, że ściana fundamentowa jest zagłębiona ok. 80cm poniżej istniejącej posadzki zbudowanej z cegły ceramicznej na rąb (wysokości 12cm).

Podłoże posadzki stanowi piasek drobny.

### 4. Opinia techniczna, wnioski i zalecenia

Stwierdzam, że można obniżyć o 25cm istniejącą posadzkę w pomieszczeniu kotłowni (istniejący poziom -2,25m) do poziomu -2,50m, tak jak poziom posadzki korytarza.

Istniejącą posadzkę w pomieszczeniu kotłowni zbudowaną z cegły ceramicznej na rąb (wysokości 12cm) należy rozebrać oraz usunąć grunt do poziomu ok. -2,62m.

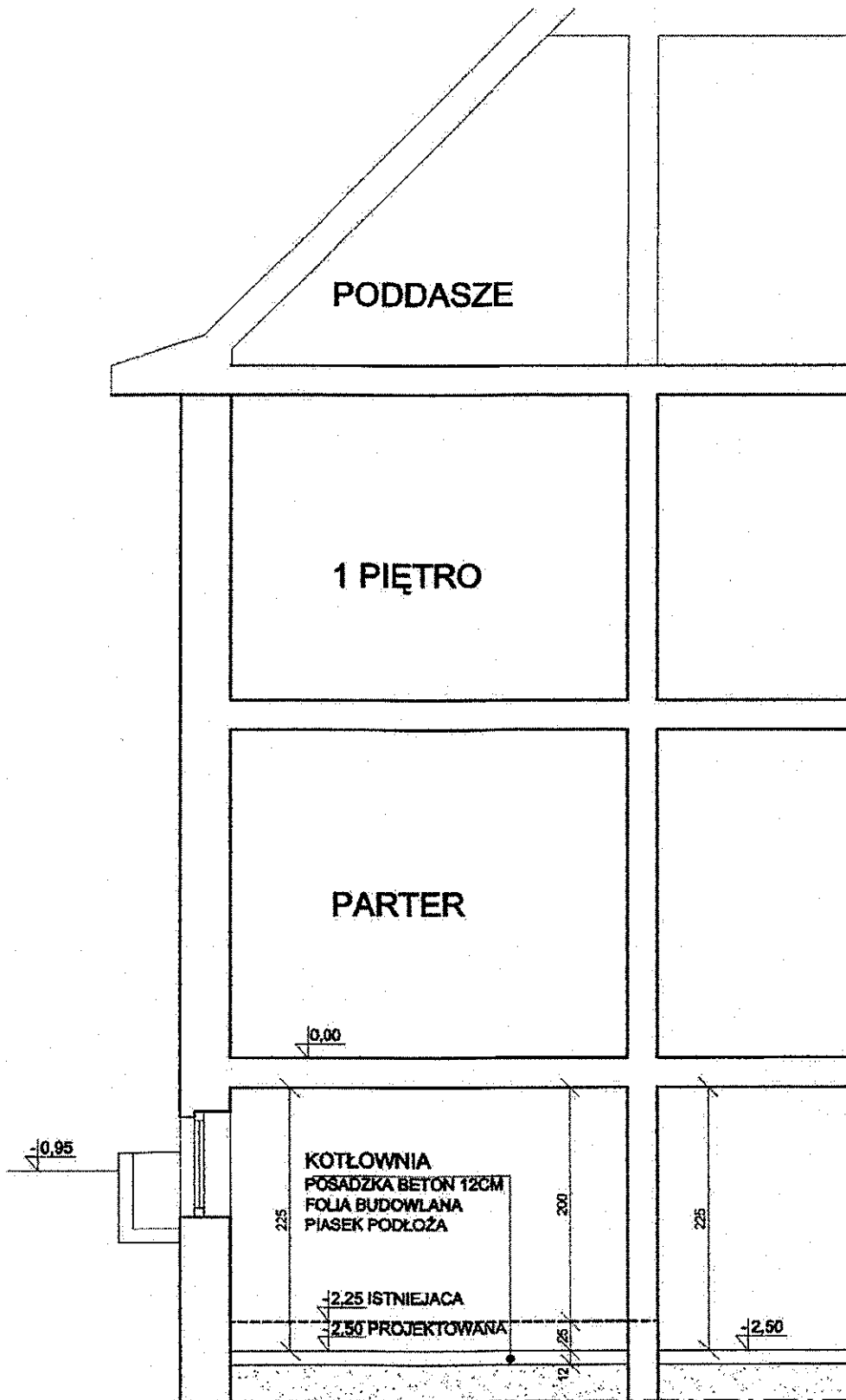
Na izolacji p/wilgociowej z folii budowlanej wylać na gruncie płytę posadzki kotłowni grub. 12cm z betonu klasy B20 zbrojoną p/skurczowo w połowie wysokości płyty siatką z prętów #6 ze stali A-III o oczkach 15x15cm.

Szczecin, 10 05 2012

Załącznik:  
Przekrój kotłowni 1:50

mgr inż. Andrzej Billewicz  
upr. budowlane w zakresie  
wykonawstwa 71/Sz/85  
projektowania 290/Sz/87





Budynek mieszkalny wielorodzinny  
 70-880 Szczecin, ul. Sokółskiego 11a  
 działka geod. nr 2/7, obręb 4015  
**PRZEKRÓJ KOTŁOWNI 1:50**

mgr inż. Andrzej Billewicz  
 upr. budowlane w zakresie  
 wykonawstwa 71/Sz/85  
 projektowania 290/Sz/87