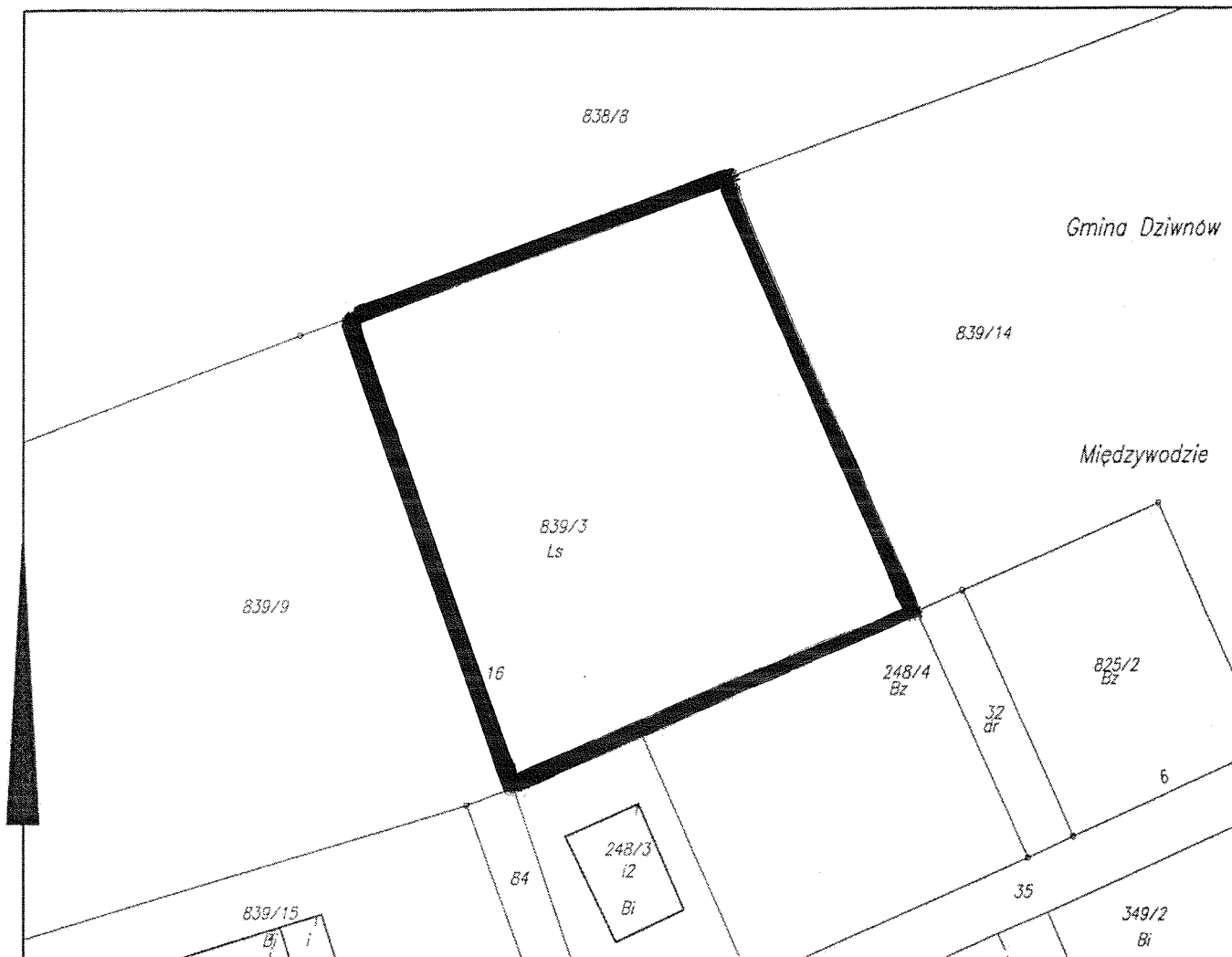


Wyrys z mapy ewidencyjnej

Skala 1:1 000

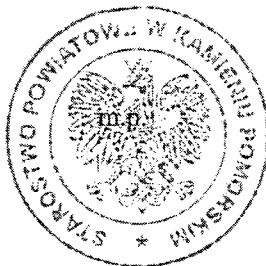


Adnotacje

Wykonał Kamila Sławińska

podpis wykonawcy

dn. 14-07-2009 r.



Dokument niniejszy jest przeznaczony do
dokonania wpisu w księdze wieczystej
Z up. Starosty Kamieńskiego
GEODETA POWIATOWY

mgr inż. Ziemowit Krzyżanowski

podpis

dn. 14-07-2009 r.