

Załącznik 6 do RPO WZ. Wykaz gmin oraz kryteria podziału określające obszary o szczególnie niekorzystnej sytuacji społeczno-ekonomicznej.

Gminy o szczególnie niekorzystnej sytuacji społeczno-ekonomicznej to gminy, w których:

- wskaźnik bezrobocia długotrwałego (powyżej 24 miesięcy) wynosi co najmniej 150% średniej dla województwa zachodniopomorskiego (2013r. – 2,43%)

oraz

- dochód własny budżetów gmin na 1 mieszkańca jest poniżej 75% średniej dla województwa zachodniopomorskiego (2013r. – 1 490,69 PLN)

Wskaźniki (dane na dzień 31 grudnia 2012r.)

	Wskaźnik bezrobocia długotrwałego*, powyżej 24 miesięcy (opracowanie własne na podstawie danych z Głównego Urzędu Statystycznego) ¹	Dochód własny budżetów gmin na 1 mieszkańca (Źródło - Główny Urząd Statystyczny)
Województwo Zachodniopomorskie	1,62%	1987,58 PLN
Gminy o szczególnie niekorzystnej sytuacji społeczno-ekonomicznej	≥ 2,43%	≤ 1490,69 PLN

*liczba osób długotrwale bezrobotnych (powyżej 24 miesięcy) w stosunku do liczby ludności w wieku produkcyjnym.

¹ Dane pochodzą z Banku Danych Lokalnych oraz z publikacji „Rynek pracy w województwie zachodniopomorskim w 2012 r.”

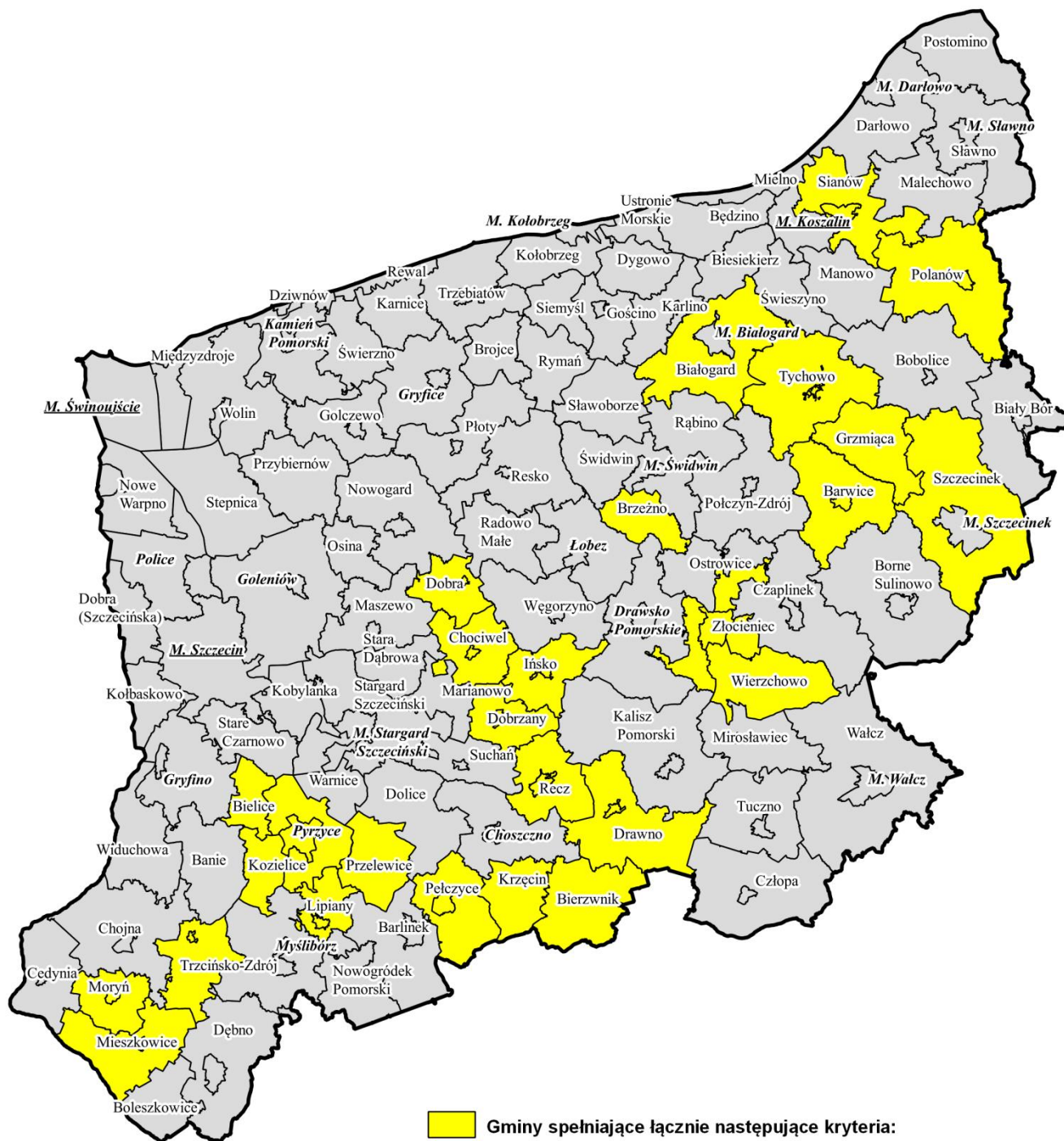
Gminy o szczególnie niekorzystnej sytuacji społeczno-ekonomicznej

Lp.	GMINA*	Dochód własny gminy na 1 mieszkańca ≤ 1 490,69 PLN	Liczba bezrobotnych powyżej 24 miesięcy	Liczba ludności w wieku produkcyjnym (klasyfikacja: kobiety 18 - 59, lat mężczyźni 18- 64 lat)	Wskaźnik bezrobocia długotrwałego ≥ 2,43%
1.	gm. m-w Barwice	1 264,27	249	5 837,00	4,27%
2.	gm. w. Białogard	1 472,86	174	5 300,00	3,28%
3.	gm. w. Bielice	1 205,96	65	2 048,00	3,17%
4.	gm. w. Bierzwnik	965,85	91	3 106,00	2,93%
5.	gm. w. Brzeżno	1 298,54	49	1 871,00	2,62%
6.	gm. m-w Chociwel	1 050,32	107	3 961,00	2,70%
7.	gm. m-w Dobra	1 009,98	75	2 950,00	2,54%
8.	gm. m-w Dobrzany	929,01	84	3 305,00	2,54%
9.	gm. m-w Drawno	1 140,87	93	3 522,00	2,64%
10.	gm. w. Grzmiąca	1 274,45	118	3 208,00	3,68%
11.	gm. m-w Ińsko	1 101,10	58	2 300,00	2,52%
12.	gm. w. Kozielice	1 411,29	56	1 659,00	3,38%
13.	gm. w. Krzęcin	1 179,04	71	2 540,00	2,80%
14.	gm. m-w Lipiany	1 053,63	140	3 998,00	3,50%
15.	gm. m-w Mieszkowice	1 198,68	138	4 869,00	2,83%
16.	gm. w. Moryń	1 270,47	84	2 931,00	2,87%
17.	gm. m-w Pelczyce	909,25	131	5 229,00	2,51%
18.	gm. m-w Polanów	1 278,45	178	5 959,00	2,99%
19.	gm. w. Przelewice	1 262,10	144	3 512,00	4,10%
20.	gm. m-w Pyrzyce	1 458,85	343	12 794,00	2,68%
21.	gm. m-w Recz	992,97	129	3 746,00	3,44%
22.	gm. m-w Sianów	1 234,69	223	9 141,00	2,44%
23.	gm. w. Szczecinek	1 110,83	193	6 210,00	3,11%
24.	gm. m-w Trzcińsko-Zdrój	1 146,81	141	3 610,00	3,91%
25.	gm. m-w Tychowo	1 262,35	119	4 518,00	2,63%
26.	gm. w. Wierzchowo	1 326,82	88	2 888,00	3,05%
27.	gm. m-w Złocieniec	1 365,86	303	10 253,00	2,96%

*gm. m-w: gmina miejsko-wiejska
gm. w: gmina wiejska

Województwo Zachodniopomorskie

Gminy o szczególnie niekorzystnej sytuacji społeczno-ekonomicznej



- Wskaźnik bezrobocia wynosi co najmniej 150% średniej dla Województwa Zachodniopomorskiego
- Dochód własny budżetu gminy na 1 mieszkańca poniżej 75% średniej dla Województwa Zachodniopomorskiego