

Szczecin, dnia 16.09.2024r.

Szacowanie wartości przedmiotu zamówienia

Województwo Zachodniopomorskie w związku z planowaną procedurą zamówienia, zwraca się z uprzejmą prośbą o przedstawienie oferty cenowej na „Mural Ekologiczny”, który zostanie zrealizowany w ramach projektu „Pomorze Zachodnie Zielony Region etap II”

Zamawiający:

Województwo Zachodniopomorskie
ul. Piłsudskiego 40
70-421 Szczecin
NIP 851-287-14-98

OPIS PRZEDMIOTU ZAMÓWIENIA

1. Przedmiotem Zamówienia jest usługa zaprojektowania i wykonania muralu ekologicznego, którego treść znacząco upiększy i urozmaici miejską przestrzeń. Projekt swym charakterem i tematyką musi w kreatywny i nieszablony sposób poruszać zagadnienia z zakresu ekologii i nawiązywać do tematu projektu „Pomorze Zachodnie Zielony Region”. Skłaniać do dyskusji na tematy związane z walką z zanieczyszczeniami środowiska wywoływanymi działalnością człowieka. Powinien wywoływać emocjonalne reakcje i prowokować refleksję odbiorcy na temat jego wpływu na kondycję środowiska, w którym mieszka. Projekt musi korespondować z otoczeniem.
2. Wykonawca w ramach Zamówienia zobowiązany jest do:
 - a. stworzenia projektu muralu;
 - b. wykonania muralu ekologicznego zgodnie z przedstawionym projektem i we wskazanej lokalizacji;
 - c. oczyszczenia, zabezpieczenia i dokładnego przygotowania ściany/powierzchni na której powstanie ekomural;
 - d. wykonania muralu przy użyciu odpowiednich ekologicznych, atestowanych farb antysmogowych, oczyszczających powietrze, które kolorystycznie, twórczo i rzetelnie będą odpowiadać kreacji projektu zaakceptowanego przez Zamawiającego;
 - e. zapewnienia rusztowania, wzniesienia lub innego niezbędnego sprzętu w celu odtworzenia projektu ekomuralu na przeznaczony do tego powierzchni;
 - f. informowania o źródle finansowania (umieszczenie niezbędnych logotypów na powierzchni przeznaczony pod mural);
 - g. wkomponowania w mural oznaczenia nieruchomości (adres) na wskazanej przez Zamawiającego lokalizacji.
 - h. zapewnienia niezbędnych zgód w przypadku konieczności np. zajęcia pasa drogowego.
3. Zamówienie przewiduje dwanaście lokalizacji na terenie Województwa Zachodniopomorskiego jak poniżej:
 - a. **Białogard** - ściana przy ul. Kościelnej 1 (wizualizacja - załącznik nr 1)
Wymiary: powierzchnia ok. 72,5m²
 - b. **Boleszkowice** - ściana przy ul. Poznańska 19 (wizualizacja – załącznik nr 2),
Wymiary: powierzchnia ok. 66 m²
 - c. **Czaplinek** - ściana przy ul. Zbożowej 17 (wizualizacja – załącznik nr 3),
Wymiary: powierzchnia ok. 57 m²
 - d. **Dziwnów** – Szkoła Podstawowa ul. Mickiewicza 27 – ściana od ul. Reymonta,
wizualizacja - załącznik nr 4),
Wariant a wymiary: powierzchnia ok. 52 m²
Wariant b wymiary: powierzchnia ok. 85 m² (bez okien)

- e. **Golczewo** - ściana przy ul. Witosza 5 (wizualizacja - załącznik nr 5),
Wymiary: powierzchnia ok. 70 m²
 - f. **Kołobrzeg** - ściana przy ul. Słowińców 4 (wizualizacja - załącznik nr 6),
Wymiary: powierzchnia ok. 156m² (bez okien)
 - g. **Postomino** - ściana przy ul. Postomino 40 (wizualizacja - załącznik nr 7),
Wymiary: powierzchnia ok. 75 m²
 - h. **Resko** - ściana przy ul. Wojska Polskiego 16 (wizualizacja - załącznik nr 8),
Wymiary: powierzchnia ok 69 m²
 - i. **Stargard** - ściana przy ul. Świętego Ducha 26 a,b (wizualizacja - załącznik nr 9),
Wymiary: powierzchnia ok.211 m²
 - j. **Stepnica** – ściana przy ul. Portowej 7 (wizualizacja - załącznik nr 10),
Wymiary: powierzchnia ok. 79 m²
 - k. **Świnoujście** - ściana przy ul. Plac Słowiński 14 (wizualizacja - załącznik nr 11),
Wymiary: powierzchnia 310 m²
 - l. **Szczecin** - ściana przy ul. Rugiańskiej 34,35 – ściana południowa (wizualizacja - załącznik nr 12),
Wymiary: powierzchnia ok. 146 m²
4. Projekt będzie wykorzystywany nie tylko do wykonania muralu, ale także w promocji Pomorza Zachodniego. Projekt, dokumentacja fotograficzna i filmowa powstającego oraz gotowego muralu będą rozpowszechniane na stronie internetowej Zamawiającego, mediach społecznościowych, materiałach drukowanych, materiałach promocyjnych i innych nośnikach reklamy i informacji.
5. Przez realizację przedmiotu zamówienia, Zamawiający rozumie całościowe i kompleksowe wykonanie muralu ekologicznego w sposób należyty i zgodny z opisem przedmiotu zamówienia.
6. Projekt muralu nie może prezentować:
- a. treści lub elementów dyskryminujących, w szczególności ze względu na rasę, przekonania religijne, płeć lub narodowość;
 - b. treści lub elementów, które zachęcają do aktów przemocy;
 - c. treści lub elementów o charakterze nieobyčajnym;
 - d. treści lub elementów nawołujących do jakichkolwiek działań sprzecznych z prawem.

Szacunkowej wyceny należy dokonać na formularzu dołączonym do opisu przedmiotu zamówienia. Wypełniony formularz należy przesłać drogą elektroniczną (e-mail) do **02.10.2024r. do godziny 15:00** na adres: projekty@wzp.pl.

Niniejsze zapytanie o szacunkową wartość zamówienia nie stanowi zobowiązania Województwa Zachodniopomorskiego do zawarcia umowy. Niniejsze zapytanie nie stanowi oferty zamówienia w rozumieniu Kodeksu Cywilnego. Szacowanie dokonywane jest zgodnie z uchwałą nr 95/21 Zarządu Województwa Zachodniopomorskiego z dnia 27 stycznia 2021 r.

Białogard - ściana przy ul. Kościelnej 1 - powierzchnia ok. 72,5m²



Boleszkowice - ściana przy ul. Poznańska 19 – powierzchnia ok. 66m²



Czaplinek - ściana przy ul. Zbożowej 17 - powierzchnia ok. 57 m²



Dziwnów - Szkoła Podstawowa ul. Mickiewicza 27 – ściana od ul. Reymonta

Wariant a – powierzchnia ok. 52m²



Wariant b – powierzchnia ok. 85m² (bez okien)

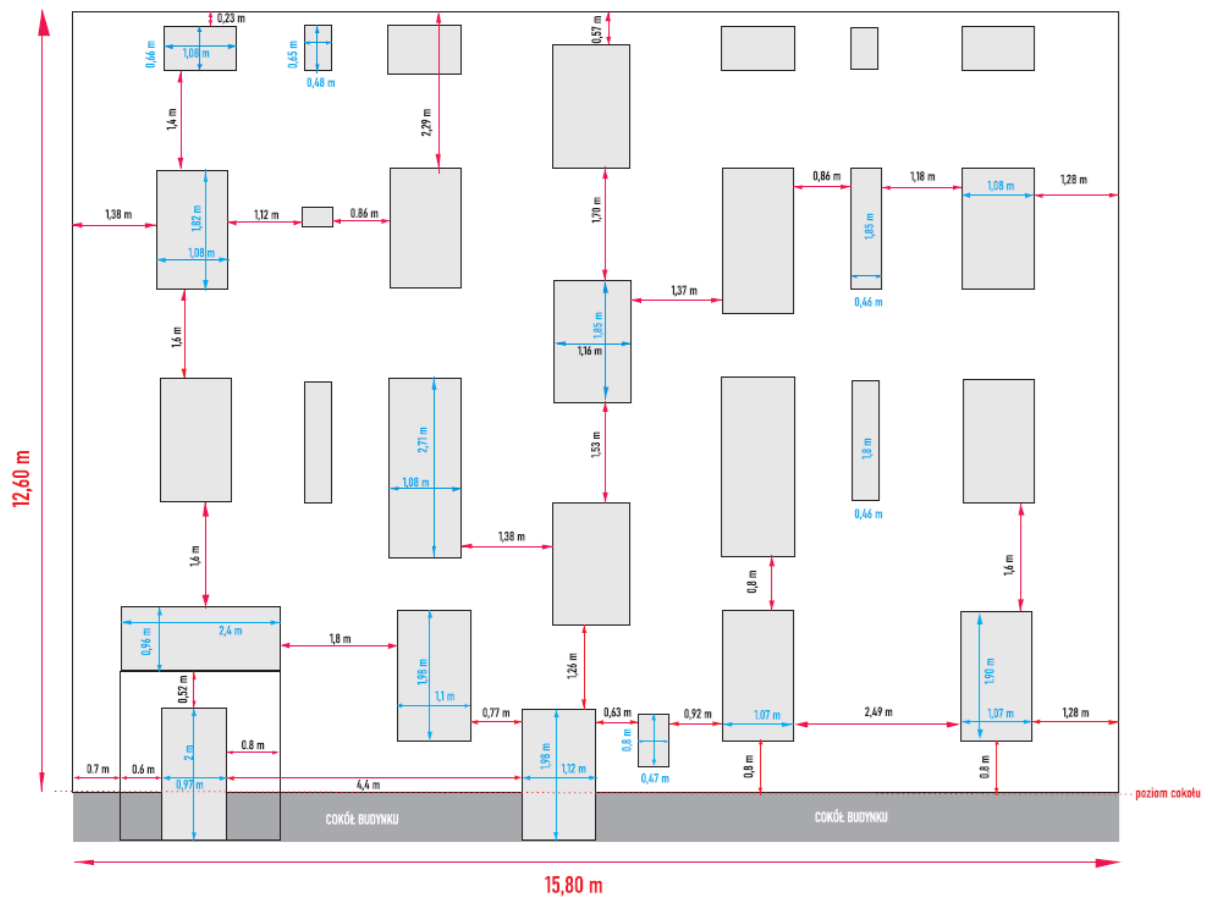


Golczewo - ściana przy ul. Witosza 5 - powierzchnia ok. 70 m²

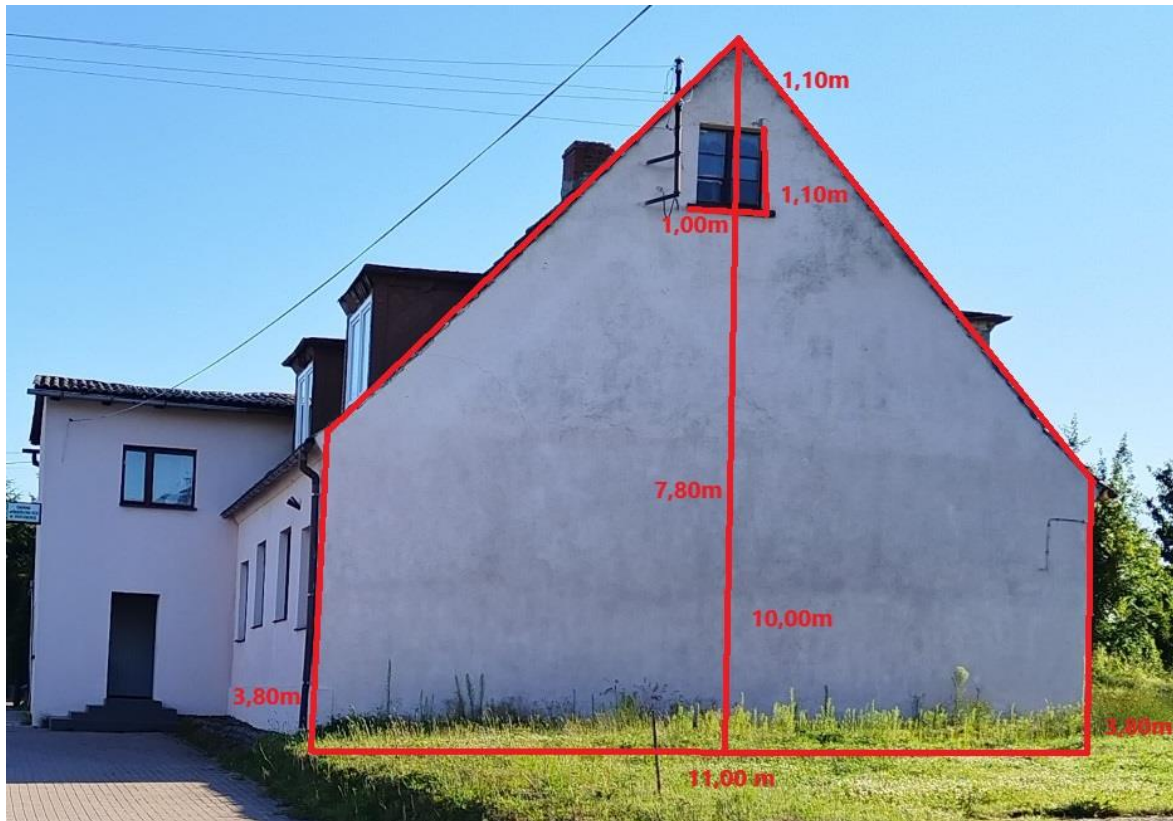


Załącznik nr 6

Kołobrzeg - ściana przy ul. Słowińców 4 - powierzchnia ok. 156m² (bez okien)



Postomino - ściana przy ul. Postomino 40 – powierzchnia ok. 75m²



Resko - ściana przy ul. Wojska Polskiego 16 – powierzchnia ok. 69m²



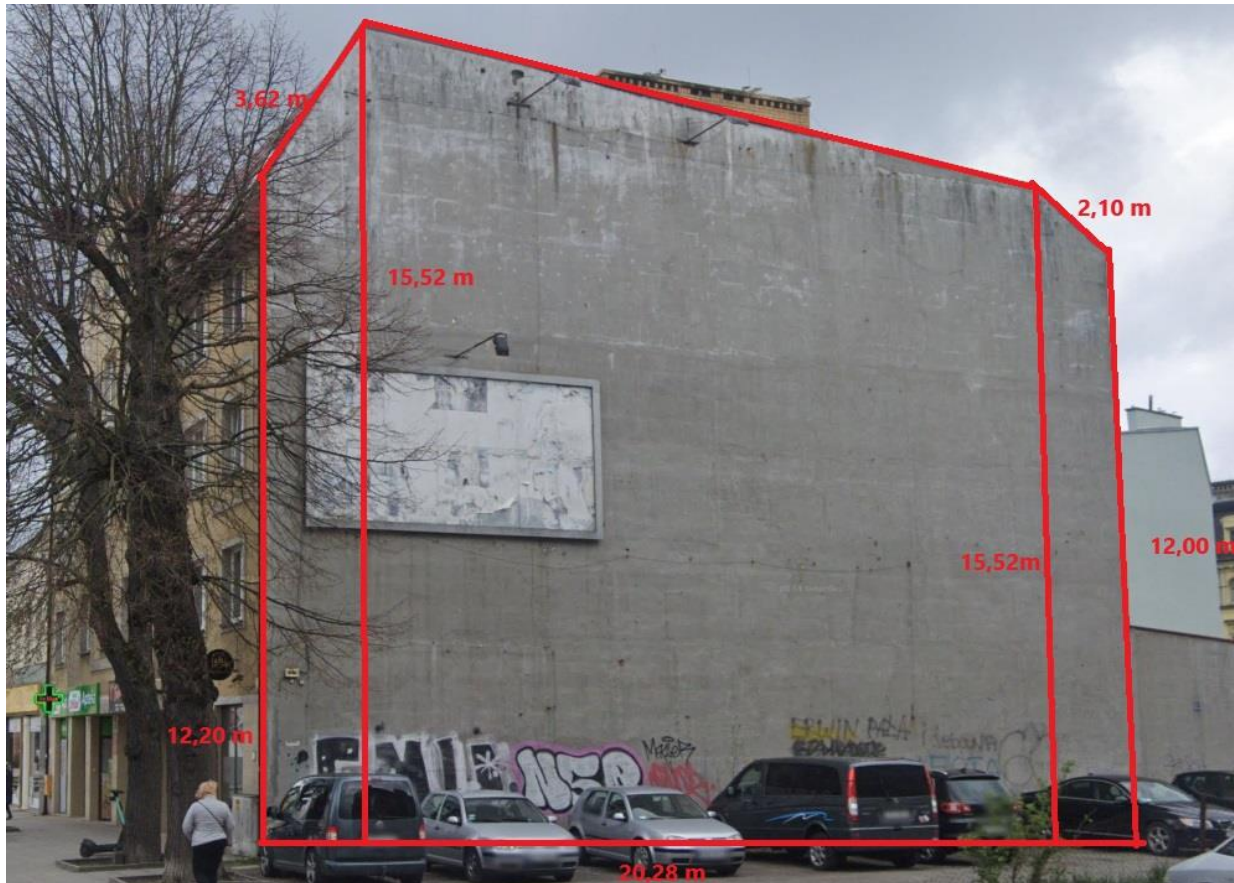
Stargard - ściana przy ul. Świętego Ducha 26 a,b – powierzchnia ok.211 m²



Stepnica – ściana przy ul. Portowej 7 – powierzchnia ok. 79m²



Świnoujście - ściana przy ul. Plac Słowiński 14 – powierzchnia ok. 310 m²



Szczecin - ściana przy ul. Rugiańskiej 34,35 – ściana południowa – powierzchnia ok. 146 m²

