

Projekt uchwały Nr 502/1/14  
Data rej. 07.05.14  
Data skier. do Komisji 07.05.14 Uchwała Nr 1/14  
Spodziewany termin sesji 27.05.14 Sejmiku Województwa Zachodniopomorskiego  
z dnia 2014 roku

w sprawie określenia przystanków komunikacyjnych, których właścicielem lub zarządzającym jest Województwo Zachodniopomorskie oraz warunków i zasad korzystania z tych przystanków.

Na podstawie art. 18 pkt 1 lit. c) ustawy z dnia 5 czerwca 1998 r. o samorządzie województwa (t.j. Dz.U. z 2013 r. poz. 596; z 2013 r., poz. 645; z 2014 r., poz. 379) w zw. z art. 15 ust. 2 ustawy z dnia 16 grudnia 2010 roku o publicznym transporcie zbiorowym (Dz. U. z 2011 r., Nr 5, poz. 13; z 2011 r., Nr 228, poz. 1368; z 2014 r., poz. 423)

Sejmik Województwa Zachodniopomorskiego uchwala, co następuje:

#### § 1

1. Określa się przystanki komunikacyjne stanowiące własność Województwa Zachodniopomorskiego, udostępnione operatorom lub przewoźnikom wykonującym przewozy osób w publicznym transporcie zbiorowym.
2. Wykaz określony w ust. 1, stanowi załącznik nr 1 do niniejszej uchwały.

#### § 2

1. Określa się warunki i zasady korzystania z przystanków komunikacyjnych przez operatorów lub przewoźników wykonujących przewozy osób w publicznym transporcie zbiorowym.
2. Warunki i zasady określone w ust. 1, stanowią załącznik nr 2 do niniejszej uchwały.

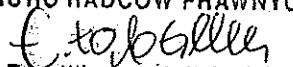
#### § 3

Wykonanie uchwały powierza się Zarządowi Województwa Zachodniopomorskiego.

#### § 4

Uchwała podlega ogłoszeniu w Dzienniku Urzędowym Województwa Zachodniopomorskiego i wchodzi w życie po upływie 14 dni od dnia ogłoszenia

Uzgodniono  
od względem formalno-prawnym  
BIURO RADCÓW PRAWNYCH

  
Ewa Wieczorek-Łabędzka  
radca prawny

07.05.2014

Załącznik nr 1 do Uchwały Nr / /2014  
Sejmiku Województwa Zachodniopomorskiego  
z dnia 2014 r.

**WYKAZ PRZYSTANKÓW KOMUNIKACYJNYCH,  
KTÓRYCH WŁAŚCICIELEM LUB  
ZARZĄDZAJĄCYM JEST WOJEWÓDZTWO  
ZACHODNIOPOMORSKIE ZLOKALIZOWANYCH  
NA DROGACH WOJEWÓDZKICH  
WOJEWÓDZTWA ZACHODNIOPOMORSKIEGO**

Droga numer: 102

Nazwa drogi: Międzyzdroje - Dziwnówek - Pobierowo - Rewal - Trzebiatów -  
Kołobrzeg

1	2	3	4	5	6	7	8
Lp.	Numer drogi	Miejscowość / ulica	km. lokalizacja	Strona drogi	Rodzaj przystanku	Nr. ewid. przyst.	RDW
1.	102	Międzyzdroje -- Nowomyśliwska (Lubiewo)	0+204	L	ZA	01	GR
2.	102	Międzyzdroje -- Nowomyśliwska (Lubiewo)	0+239	P	ZA-wiata	02	GR
3.	102	Międzyzdroje -- Nowomyśliwska (ogr. działkowe)	1+021	L	ZA	03	GR
4.	102	Międzyzdroje -- Nowomyśliwska (ogr. działkowe)	1+180	P	ZA	04	GR
5.	102	Międzyzdroje -- Niepodległości (muzeum)	2+107	L	ZA-wiata	05	GR
6.	102	Międzyzdroje -- Niepodległości (muzeum)	2+169	P	ZA-wiata	06	GR
7.	102	Biała Góra	4+870	L	ZA	07	GR
8.	102	Biała Góra	5+000	P	ZA	08	GR
9.	102	Grodno	8+910	P	PA	09	GR
10.	102	Grodno	8+945	L	PA	10	GR
11.	102	Wiselka - Nowowiejska	12+300	L	PA-wiata	11	GR
12.	102	Wiselka - Nowowiejska	12+360	P	ZA-wiata	12	GR
13.	102	Wiselka -- Bałtycka (Molkowo)	13+534	L	ZA	13	GR
14.	102	Wiselka -- Bałtycka (Molkowo)	13+627	P	ZA	14	GR
15.	102	Kołczewo	15+900	L+P		15	GR
16.	102	Świętouść	18+278	L	ZA	16	GR
17.	102	Świętouść	18+473	P	ZA	17	GR
18.	102	Świętouść - camping	20+200	P	ZA	18	GR
19.	102	Świętouść - camping	20+340	L	ZA	19	GR
20.	102	Międzywodzie -- sk.na Zastań	22+221	L	ZA-wiata	20	GR
21.	102	Międzywodzie -- sk.na Zastań	22+221	P	PA	21	GR
22.	102	Międzywodzie -- Armii Krajowej	23+376	L	ZA-wiata	22	GR
23.	102	Międzywodzie -- Armii Krajowej	23+376	P	ZA-wiata	23	GR

24	102	Dziwnów - Dziwna	26+726	L	ZA-wiata	24	GR
25	102	Dziwnów - Dziwna	26+765	P	ZA-wiata	25	GR
26	102	Dziwnów – ul.Słowackiego (camping	27+524	L	ZA-wiata	26	GR
27	102	Dziwnów – ul.Słowackiego (camping	27+660	P	ZA-wiata	27	GR
28	102	Dziwnów – Wybrzeże Kościuszkowskie - pomnik	28+024	L	ZA-wiata	28	GR
29	102	Dziwnów – Wybrzeże Kościuszkowskie - pomnik	28+068	P	ZA-wiata	29	GR
30	102	Dziwnów – Wybrzeże Kościuszkowskie - Słoneczna	29+424	L	ZA-wiata	30	GR
31	102	Dziwnów – Wybrzeże Kościuszkowskie - Słoneczna	29+495	P	ZA-wiata	31	GR
32	102	Dziwnówek -ul.Wolności	31+800	L	ZA-wiata	32	GR
33	102	Dziwnówek -za rondem	32+280	P	ZA-wiata	33	GR
34	102	Radawka	34+350	L+P	PA	34	GR
35	102	Łukęcin skrzyż z ul.Morską	36+741	L	ZA-wiata	35	GR
36	102	Łukęcin skrzyż z ul. Morską	36+826	P	ZA-wiata	36	GR
37	102	Pustkowo skrz. z ul. Handlowa	43+890	L	ZA-wiata	37	GR
38	102	Pustkowo skrz. z ul. Handlowa	44+050	P	ZA-wiata	38	GR
39	102	Trzęsacz- ul.Kamieńska	45+621	P	ZA-wiata	39	GR
40	102	Trzęsacz -ul. Kamieńska	45+786	L	ZA-wiata	40	GR
41	102	Rewal ul. Kamieńska	47+016	L	ZA	41	GR
42	102	Rewal ul. Kamieńska	47+100	P	ZA	42	GR
43	102	Łędzin	52+380	L	PA-wiata	43	GR
44	102	Łędzin	52+425	P	PA	44	GR
45	102	Drozdowo	54+820	P	PA	45	GR
46	102	Drozdowo	54+850	L	ZA-wiata	46	GR
47	102	Drozdowo	54+850	L	ZA-wiata	47	GR
48	102	Konarzewo	56+690	L	PA	48	GR
49	102	Konarzewo	56+710	P	ZA-wiata	49	GR
50	102	Rogozina (szkoła)	57+650	L	ZA	50	GR
51	102	Rogozina (szkoła)	57+680	P	ZA	51	GR
52	102	Rogozina	58+200	L	PA	52	GR
53	102	Rogozina	58+250	P	PA-wiata	53	GR
54	102	Rogozina (Sadlno)	59+230	L	ZA-wiata	54	GR
55	102	Zapolice (Sadlno)	59+450	P	ZA-wiata	55	GR
56	102	Zapolice	60+215	P	PA-wiata	56	GR
57	102	Zapolice	60+320	L	PA	57	GR
58	102	Włodarka	62+026	L	ZA-wiata	58	GR
59	102	Włodarka	62+120	P	ZA-wiata	59	GR

60	102	Włodarka I	62+630	L	PA	60	GR
61	102	Włodarka I	62+730	P	PA-wiata	61	GR
62	102	Chelm Gryficki	64+132	P	ZA-wiata	62	GR
63	102	Chelm Gryficki	64+158	L	PA	63	GR
64	102	Trzebiatów – Podmiejska (most)	65+600	L	ZA	64	GR
65	102	Trzebiatów - Podmiejska	65+750	P	ZA	65	GR
66	102	Trzebiatów, ul. Kołobrzaska	68+280	L	PA	66	GR
67	102	Trzebiatów, ul. Kołobrzaska na żąd.	68+330	P	PA	67	GR
68	102	Paliczyno (Siemidarżno)	72+543	L	ZA	68	GR
69	102	Paliczyno (Siemidarżno)	72+747	P	ZA	69	GR
70	102	Gołańcz Pom.	74+901	L	PA-wiata	70	GR
71	102	Gołańcz Pom.	74+950	P	PA	71	GR
72	102	Gołańcz Pom.- kolonia	77+675	L	PA-wiata	72	GR
73	102	Gołańcz Pom.- kolonia	77+725	P	PA	73	GR
74	102	Paprocie	78+640	L	PA	74	BI
75	102	Paprocie	78+640	P	PA - wiata	75	BI
76	102	Drzonowo k. Kołobrzegu	79+794	L	PA	76	BI
77	102	Drzonowo k. Kołobrzegu	79+794	P	ZA - wiata	77	BI
78	102	Bogusławiec	80+966	L	ZA - wiata	78	BI
79	102	Bogusławiec	80+966	P	ZA - wiata	79	BI
80	102	Budzimskie	81+538	L	PA	80	BI
81	102	Budzimskie	81+538	P	PA	81	BI
82	102	Niemierze skrzyż.	84+110	L	PA	82	BI
83	102	Niemierze skrzyż.	84+110	P	PA	83	BI
84	102	Błotnica	84+882	L	ZA - wiata	84	BI
85	102	Błotnica	84+955	P	ZA - wiata	85	BI
86	102	Przećmino skrzyż.	85+360	L	PA	86	BI
87	102	Przećmino skrzyż.	85+505	P	PA	87	BI
88	102	Przećmino	86+509	L	ZA	88	BI
89	102	Przećmino	86+617	P	ZA - wiata	89	BI
90	102	Zieleniewo - ferma	89+568	P	ZA	90	BI
91	102	Zieleniewo - ferma	89+626	L	ZA	91	BI
92	102	Zieleniewo	90+586	P	PA - wiata	92	BI
93	102	Zieleniewo	90+602	L	ZA - wiata	93	BI
94	102	Zieleniewo - osiedle	90+972	L	ZA - wiata	94	BI
95	102	Zieleniewo - osiedle	90+985	P	ZA - wiata	95	BI

**Droga numer: 103**

Nazwa drogi: Kamień Pomorski – Świerzno – Cerkwica - Trzebiatów

1	2	3	4	5	6	7	8
Lp.	Numer drogi	Miejscowość /ulica	Km. lokalizacji	Strona Drogi	Rodzaj przystanku	Nr ewid.przy	RDW
1.	103	Kamień Pom. ul. Gryficka	1+242	P	PA	01	GR
2.	103	Kamień Pom. ul. Gryficka	1+273	L	PA	02	GR
3.	103	Mokrawica (oczyszczalnia)	2+034	P	PA	03	GR
4.	103	Mokrawica (oczyszczalnia)	2+078	L	PA	04	GR
5.	103	Mokrawica	3+180	L	ZA-wiata	05	GR
6.	103	Mokrawica	3+250	P	ZA-wiata	06	GR
7.	103	Grębowo	4+698	L	PA-wiata	07	GR
8.	103	Grębowo	4+748	P	PA	08	GR
9.	103	Jatki	8+525	L	ZA-wiata	09	GR
10.	103	Jatki	8+592	P	ZA-wiata	10	GR
11.	103	Kaleń (obręb sk. do m. Kaleń)	15+628	L	ZA-wiata	11	GR
12.	103	Kaleń (obręb sk. do m. Kaleń)	15+833	P	ZA-wiata	12	GR
13.	103	Ciećmierz (sk. do m.Ciećmierz)	17+608	L	PA-wiata	13	GR
14.	103	Ciećmierz	17+550	P	PA	14	GR
15.	103	Paprotno	19+457	L	ZA-wiata	15	GR
16.	103	Paprotno	19+510	P	ZA-wiata	16	GR
17.	103	Nowe Paprotno	20+080	L	ZA-wiata	17	GR
18.	103	Nowe Paprotno	20+219	P	ZA-wiata	18	GR
19.	103	Cerkwica (OSP Cerkwica)	22+754	L	ZA-wiata	19	GR
20.	103	Cerkwica	22+849	P	ZA-wiata	20	GR
21.	103	Czaplin Wielki (sk. Czaplin Mały – Czaplin Wielki)	26+416	P	ZA-wiata	21	GR
22.	103	Czaplin Wielki (sk. Czaplin Mały – Czaplin Wielki)	26+678	L	ZA-wiata	22	GR
23.	103	Chomętowo	28+458	L	ZA-wiata	23	GR
24.	103	Chomętowo	28+683	P	ZA-wiata	24	GR
25.	103	Sadlenko (sk. do m.Sadlenko)	31+758	P	PA	25	GR
26.	103	Sadlenko (sk. do m.Sadlenko)	31+800	L	PA	26	GR

Droga numer: 105

Nazwa drogi: Świerzno - Gryfice - Rzesznikowo

1	2	3	4	5	6	7	8
Lp.	Numer drogi	Miejscowość /ulica	Km. lokalizacji	Stroną Drogi	Rodzaj przystanku	Nr ewid.przyst.	RDW
1.	105	Stuchowo (obręb sk. do m. Golczewo)	3+557	P	ZA-wiata	01	GR
2.	105	Stuchowo (obręb sk. do m. Golczewo)	3+658	L	PA	02	GR
3	105	Starza	5+750	P	PA	03	GR
4	105	Starza	5+650	L	Pa	04	GR
5	105	Dobrzyń (Witno)	8+001	P	ZA-wiata	05	GR
6	105	Dobrzyń	7+900	P	PA	06	GR
7	105	Niedźwiedziska (sk. do m. Niedzwiedziska)	8+843	L	PA	07	GR
8	105	Niedźwiedziska (sk. do m. Niedzwiedziska)	9+000	P	PA	08	GR
9	105	Wilczkowo (sk. do m. Wilczkowo)	10+738	P	PA-wiata	09	GR
10	105	Wilczkowo	Ok. 10+738 (* )	L	PA	10	GR
11	105	Rybokarty (sk. do m. Rybokarty)	13+108	P	PA-wiata	11	GR
12	105	Rybokarty (sk. do m. Rybokarty)	13+020	L	PA	12	GR
13	105	Zaleszczyce	14+695	P	PA-wiata	13	GR
14	105	Zaleszczyce	14+780	L	PA	14	GR
15	105	Borzyszewo (sk. do m. Borzyszewo)	15+826	P	PA-wiata	15	GR
16	105	Borzyszewo (sk. do m. Borzyszewo)	15+880	L	PA	16	GR
17	105	Gryfice, ul. Kościuszki (PKS)	17+964	L	ZA	17	GR
18	105	Gryfice, ul. Kościuszki	18+018	P	PA-wiata	18	GR
19	105	Gryfice,	18+760	P	PA-wiata	19	

		ul. Górską (ulica jednokierunkowa)					GR
20	105	Gryfice, ul. Nadrzeczna	19+108	L	ZA-wiata	20	GR
21	105	Gryfice, ul. Nadrzeczna	19+131	P	ZA	21	GR
22	105	Gryfice, ul. Broniszewska (Cmentarz)	19+739	P	ZA	22	GR
23	105	Gryfice, ul. Broniszewska (Cmentarz)	19+818	L	ZA-wiata	23	GR
24	105	Gryfice, ul. Broniszewska przy Wesołej	20+727	L	PA	24	GR
25	105	Gryfice ul. Broniszewska przy Wesołej	20+830	P	PA	25	GR
26	105	Raduń (sk. do m. Raduń)	23+636	L	PA-wiata	26	GR
27	105	Raduń	Ok. 23+800 (*)	P	PA	27	GR
28	105	Przybiernowo	25+731	P	PA-wiata	28	GR
29	105	Przybiernowo	25+727	L	PA	29	GR
30	105	Przybiernowo	27+431	L	PA-wiata	30	GR
31	105	Pruszcz (sk. do m. Pruszcz)	29+682	L	PA-wiata	31	GR
32	105	Pruszcz (sk. do m. Pruszcz)	27+780	P	PA	32	GR
33	105	Brojce Kolonia (tartak)	29+682	P	PA-wiata	33	GR
34	105	Brojce Kolonia (tartak)	29+600	L	PA	34	GR
35	105	Brojce (ul. Długa)	30+960	P	PA-wiata	35	GR
36	105	Brojce (ul. Długa)	30+960	L	PA	36	GR
37	105	Brojce (ul. Długa - Poczta)	31+574	P	PA-wiata	37	GR
38	105	Brojce (ul. Długa - Poczta)	31+589	L	PA-wiata	38	GR
39	105	Brojce (sk. do m. Strzykocin)	32+062	L	PA-wiata	39	GR
40	105	Kielpino	35+573	L	PA-wiata	40	GR
41	105	Kielpino	35+913	P	PA-wiata	41	GR

42	105	Smokęcino	38+633	L	ZA-wiata	42	GR
43	105	Smokęcino	38+783	P	ZA	43	GR

Droga numer: 106

Nazwa drogi: Rzewnowo – Golczewo Nowogard - Stargard Szcz. -  
Pyrzyce

1	2	3	4	5	6	7	8
Lp.	Numer drogi	Miejscowość /ulica	Km. lokalizacji	Strona Drogi	Rodzaj przystanku	Nr ewid.przyst.	RDW
1.	106	skrzyż. Rzewnowo	0+200	L	ZA	01	GR
2.	106	skrzyż. Rzewnowo	0+280	P	ZA-wiata	02	GR
3.	106	skrzyż. Górki	3+711	L	ZA	03	GR
4.	106	skrzyż. Górki	3+757	P	ZA	04	GR
5.	106	skrzyż. Giżkowo	5+660	L	ZA-wiata	05	GR
6.	106	skrzyż. Giżkowo	5+760	P	ZA	06	GR
7.	106	skrzyż. Śniatowo	7+191	P	ZA	07	GR
8.	106	skrzyż. Śniatowo	7+217	L	ZA	08	GR
9.	106	Koplino	9+473	L	ZA	09	GR
10.	106	Koplino	9+639	P	ZA-wiata	10	GR
11.	106	Niemica	10+864	P	ZA-wiata	11	GR
12.	106	Niemica	10+869	L	ZA	12	GR
13.	106	Samlino	14+047	L	ZA-wiata	13	GR
14.	106	Samlino	14+066	P	ZA-wiata	14	GR
15.	106	Samlino (zatoka boczna)	14+200	P+L	ZA	15	GR
16.	106	Golczewo - ul. Kamieńska	16+036	L	ZA	16	GR
17.	106	Golczewo	15+955	P	PA	17	GR
18.	106	Golczewo – Witosa	17+587	L	ZA-wiata	18	GR
19.	106	Golczewo – Witosa/Szkołna	18+684	P	ZA	19	GR
20.	106	Golczewo – Witosa (Bakulit)	19+100	L	PA	20	GR
21.	106	skrzyż. Imno	21+690	L	PA	21	ST
22.	106	skrzyż. Imno	21+790	P	PA	22	ST
23.	106	skrzyż. Ogary	23+920	P	PA	23	ST
24.	106	skrzyż. Ogary	24+095	L	PA	24	ST
25.	106	skrzyż. Grabin	25+895	L	PA	25	ST
26.	106	skrzyż. Grabin	25+980	P	PA	26	ST
27.	106	Błotno	26+879	P	PA	27	ST
28.	106	Błotno	26+909	L	PA-wiata	28	ST
29.	106	skrzyż. Błotno - Młyn	29+032	P	PA	29	ST
30.	106	skrzyż. Błotno - Młyn	29+062	L	PA	30	ST
31.	106	skrzyż. Zakłodzie	29+979	L	PA	31	ST
32.	106	skrzyż. Zakłodzie	30+000	P	PA	32	ST

33	106	skrzyż. Olszyca	31+590	P	PA	33	ST
34	106	skrzyż. Olszyca	31+740	L	PA	34	ST
35	106	Ogorzele	33+135	L	PA	35	ST
36	106	Ogorzele	33+179	P	PA	36	ST
37	106	Karsk	36+359	P	ZA-wiata	37	ST
38	106	Karsk	36+409	L	PA	38	ST
39	106	Warnkowo	37+520	P	PA-wiata	39	ST
40	106	Warnkowo	37+550	L	PA	40	ST
41	106	Nowogard	38+849	P	PA	41	ST
		ul. Kościuszki					
42	106	Nowogard	38+849	L	PA	42	ST
		ul. Kościuszki					
43	106	Nowogard	39+235	L	PA-wiata	43	ST
		ul. Kościuszki (Ośrdodek Zdrowia)					
44	106	Nowogard	39+420	P	ZA	44	ST
		ul. Warszawska					
45	106	Nowogard	39+554	L	PA-wiata	45	ST
		ul. 700-Lecia					
46	106	Nowogard	40+300	L	PA	46	ST
		ul. Poniatowskiego					
47	106	Nowogard	40+330	P	PA	47	ST
		ul. Poniatowskiego					
48	106	Nowogard	40+950	P	PA	48	ST
		ul. Poniatowskiego					
49	106	Nowogard	40+980	L	PA	49	ST
		ul. Poniatowskiego					
50	106	Sąpolnica	45+360	P	PA	50	ST
51	106	Sąpolnica	45+410	L	PA-wiata	51	ST
52	106	skrzyż. Ostrzyca	46+510	L	ZA	52	ST
53	106	skrzyż. Ostrzyca	46+850	P	ZA-wiata	53	ST
54	106	Korytowo	48+600	L	ZA-wiata	54	ST
55	106	Korytowo	48+749	P	ZA-wiata	55	ST
56	106	Jenikowo	50+210	P	PA-wiata	56	ST
57	106	Jenikowo	50+250	L	ZA-wiata	57	ST
58	106	Bęczno	53+431	L	PA-wiata	58	ST
59	106	Bęczno	53+461	P	PA	59	ST
60	106	Dębice	54+422	L	ZA-wiata	60	ST
61	106	Dębice	54+565	P	ZA-wiata	61	ST
		(Qśrdodek Zdrowia)					
62	106	Dębice	55+255	P	PA	62	ST
		skrzyż. Godowo					
63	106	Dębice	55+355	L	PA-wiata	63	ST
		skrzyż. Godowo					
64	106	Dębice Osiedle	55+785	P	ZA-wiata	64	ST
65	106	Dębice Osiedle	55+810	L	PA	65	ST
66	106	skrzyżowanie Leszczyńska	56+651	L	PA	66	ST

67	106	skrzyż. Leszczyńska	56+710	P	PA	67	ST
68	106	Stodólska	58+200	L	PA-wiata	68	ST
69	106	Stodólska	58+300	P	PA	69	ST
70	106	Wisławie	58+765	P	PA	70	ST
71	106	Wisławie	58+865	L	PA-wiata	71	ST
72	106	Maszewo ul. Stargardzka	62+500	L	PA	72	ST
73	106	Maszewo ul. Stargardzka	62+530	P	PA	73	ST
74	106	skrzyż. Darż	63+200	P	PA-wiata	74	ST
75	106	skrzyż. Darż	63+200	L	ZA	75	ST
76	106	Parlino nż.	65+551	P	PA	76	ST
77	106	Parlino nż.	65+581	L	PA	77	ST
78	106	Parlino	66+200	P	PA	78	ST
79	106	Parlino	66+310	L	PA-wiata	79	ST
80	106	Łęczycza	68+280	L	ZA	80	ST
81	106	Łęczycza	68+320	P	ZA-wiata	81	ST
82	106	skrzyż. z dr. woj. 142 nż.	68+695	P	PA	82	ST
83	106	skrzyż. z dr. woj. 142 nż.	68+775	L	PA	83	ST
84	106	Moskorze	69+469	P	PA	84	ST
85	106	Moskorze	69+500	L	PA	85	ST
86	106	skrzyż. Kicko	72+321	L	ZA	86	ST
87	106	skrzyż. Kicko	72+379	P	ZA-wiata	87	ST
88	106	Grabowo Piaszcze nż.	73+409	P	PA	88	ST
89	106	Grabowo Piaszcze nż.	73+439	L	PA	89	ST
90	106	Grabowo	74+900	L	ZA-wiata	90	ST
91	106	Grabowo	74+979	P	ZA-wiata	91	ST
92	106	Kolonia Grabowo	76+490	L	PA-wiata	92	ST
93	106	Kolonia Grabowo	76+590	P	PA	93	ST
94	106	Warnice (Sad)	86+010	L	PA	106	ST
95	106	Warnice (Sad)	86+075	P	PA	107	ST
96	106	skrzyż. Warnice „C”	87+441	L	PA	108	PY
97	106	skrzyż. Warnice „C”	87+580	P	PA-wiata	109	PY
98	106	Warnice	89+300	L	ZA-wiata	110	PY
99	106	Warnice	89+313	P	ZA-wiata	111	PY
100	106	skrzyż. Warnice „B”	90+385	L	ZA	112	PY
101	106	skrzyż. Warnice „B”	90+510	P	ZA-wiata	113	PY
102	106	Barnim	91+512	L	ZA-wiata	114	PY
103	106	Barnim	91+567	P	ZA-wiata	115	PY
104	106	skrzyż. Nowy Przylep	93+191	L	PA-wiata	116	PY
105	106	skrzyż. Nowy Przylep	93+320	P	PA	117	PY
106	106	Obryta	94+590	L	ZA	118	PY

107	106	Obryta	94+643	P	ZA	119	PY
108	106	skrzyż. Wierzbno	97+645	P	ZA	120	PY
109	106	skrzyż. Czernice	97+759	L	ZA	121	PY
110	106	Okunica	98+923	L	PA-wiata	122	PY
111	106	Okunica	99+000	P	PA	123	PY
112	106	Okunica /szkoła/	99+790	L	ZA	124	PY
113	106	Okunica /szkoła/	99+910	P	ZA-wiata	125	PY
114	106	skrzyż. Ryszewo	100+446	L	PA	126	PY
115	106	skrzyż. Ryszewo	100+646	P	PA	127	PY

**Droga numer: 107**

Nazwa drogi: **Dziwnówek – Kamień Pom. - Parlówko**

1	2	3	4	5	6	7	8
Lp.	Numer drogi	Miejscowość /ulica	Km. lokalizacji	Strona Drogi	Rodzaj przystanku	Nr ewid.przyst.	RDW
1.	107	Dziwnówek (rondo)	0+069	P	ZA-wiata	01	GR
2.	107	Dziwnówek (osiedle Słoneczne)	0+800	L	ZA-wiata	02	GR
3.	107	Dziwnówek (ogrody działkowe)	0+951	P	ZA-wiata	03	GR
4.	107	Wrzosowo - rondo	1+800	L	ZA-wiata	04	GR
5.	107	Wrzosowo - rondo	1+945	P	ZA-wiata	05	GR
6.	107	Wrzosowo - kolonia	3+695	L	ZA	06	GR
7.	107	Wrzosowo - kolonia	3+899	P	ZA	07	GR
8.	107	Kamień Pom. - skrzyż do Grabowa	6+944	L	ZA-wiata	08	GR
9.	107	Kamień Pom. - skrzyż do Grabowa	7+143	P	ZA	09	GR
10.	107	Rzewnowko	11+390	L	PA	10	GR
11	107	Rzewnowko	11+425	P	PA	11	GR
12	107	Rzewnowo (sk. z drogą 106)	12+450	L	ZA	12	GR
13	107	Rzewnowo (sk. z drogą 106)	12+513	P	ZA	13	GR
14	107	Jarszewo	14+661	P	PA	14	GR
15	107	Jarszewo	14+675	L	PA	15	GR
16	107	Jarzysław	15+976	L	ZA-wiata	16	GR
17	107	Jarzysław	16+187	P	ZA-wiata	17	GR
18	107	Rekowo	18+441	L	ZA-wiata	18	GR
19	107	Rekowo	18+481	P	ZA-wiata	19	GR
20	107	Dobropole	22+425	L	ZA-wiata	20	GR
21	107	Dobropole	22+686	P	ZA-wiata	21	GR
22	107	Parłówko	23+660	L	ZA	22	GR

**Droga numer: 108**

Nazwa drogi: **Partówko - Golczewo - Płoty**

1	2	3	4	5	6	7	8
Lp.	Numer drogi	Miejscowość /ulica	Km. lokalizacji	Strona Drogi	Rodzaj przystanku	Nr ewid.przyst.	RDW
1	108	Strzegowo	2+200	L	ZA	01	GR
2	108	Strzegowo	2+230	P	ZA	02	GR
3	108	Strzegowo Leśniczówka	3+155	L	PA	03	GR
4	108	Strzegowo Leśniczówka	3+120	P	PA	04	GR
5	108	Wysoka Kamińska	7+040	L	PA	05	GR
6	108	Wysoka Kamińska	6+980	P	PA	06	GR
7	108	Baczysław	9+964	L	ZA-wiata	07	GR
8	108	Baczysław	9+860	P	PA	08	GR
9	108	Kretlewo	11+311	L	ZA	09	GR
10	108	Kretlewo	11+343	P	ZA-wiata	10	GR
11	108	Gadom	12+799	L	PA	11	GR
12	108	Gadom	12+790	P	PA	12	GR
13	108	Gadom	13+801	P	ZA	13	GR
14	108	Gadom	13+825	L	ZA-wiata	14	GR
15	108	Kolonia Kłęby	15+855	P	PA-wiata	15	GR
16	108	Kolonia Kłęby	15+935	L	PA	16	GR
17	108	Sowno	31+924	L	ZA	17	GR
18	108	Sowno	31+982	P	ZA	18	GR
19	108	Sowno (Tartak)	33+681	P	PA	19	GR
20	108	Sowno (Tartak)	33+750	L	PA	20	GR
21	108	Płoty, ul. Jagiellonów	35+483	L	ZA-wiata	21	GR
22	108	Płoty, ul. Jagiellonów	35+720	P	ZA	22	GR

**Droga numer: 109**

Nazwa drogi: **Mrzeżyno – Trzebiatów – Gryfice - Płoty**

1	2	3	4	5	6	7	8
Lp.	Numer drogi	Miejscowość /ulica	Km. lokalizacji	Strona Drogi	Rodzaj przystanku	Nr ewid.przyst.	RDW
1.	109	Mrzeżyno ul. Trzebiatowska	0+145	P	ZA- wita	01	GR
2.	109	Trzebusz – Kolonia (suszarnia)	4+280	L	ZA- wita	02	GR
3.	109	Trzebusz – Kolonia (suszarnia)	4+380	P	ZA	03	GR
4.	109	Trzebusz (osiedle)	5+214	L	ZA- wita	04	GR
5.	109	Trzebusz (osiedle)	5+349	P	ZA- wita	05	GR
6.	109	Trzebusz	6+046	L	ZA- wita	06	GR
7.	109	Trzebusz	6+085	P	ZA- wita	07	GR
8.	109	Nowielice	7+802	L	ZA- wita	08	GR
9.	109	Nowielice	7+874	P	ZA- wita	09	GR
10.	109	Trzebiatów - ul. Półwiejska	9+220	L	ZA	10	GR
11.	109	Trzebiatów - ul. Parkowa	9+378	P	PA	11	GR
12.	109	Trzebiatów - ul. Parkowa	9+385	L	ZA-wiata	12	GR
13.	109	Trzebiatów, ul. II Pułku Ułanów	9+924	L	PA	13	GR
14.	109	Trzebiatów, ul. II Pułku Ułanów	10+164	P	ZA-wiata	14	GR
15.	109	Kłodkowo	15+700	P	PA-wiata	15	GR
16.	109	Kłodkowo	15+709	L	ZA-wiata	16	GR
17.	109	Górzycza	19+536	P	ZA	17	GR
18.	109	Górzycza (szkoła podstawowa)	19+556	L	ZA	18	GR
19.	109	Górzycza Kolonia (skrzy. do m. Otok)	20+283	L	PA	19	GR
20.	109	Górzycza Kolonia (skrzyż. do m. Otok)	20+330	P	PA	20	GR
21.	109	Dziadowo (skrzy. do m. Dziadowo)	22+041	P	PA-wiata	21	GR
22.	109	Zielin (skrzy. do m. Sikory)	23+538	L	ZA	22	GR
23.	109	Zielin (skrzy. do m. Zielin)	23+814	P	ZA-wiata	23	GR

24	109	Gryfice, ul. Piłsudskiego	25+574	L	ZA	24	GR
25	109	Gryfice ul. Piłsudskiego	26+200	P	PA	25	GR
26	109	Gryfice, ul. Nowy Świat	26+663	P	ZA-wiata	26	GR
27	109	Gryfice, ul. Kościuszki	26+920	L	ZA	27	GR
28	109	Gryfice - ul. Kamieńska	27+174	L	PA-wiata	28	GR
29	109	Gryfice - ul. Kamieńska (dla komunikacji miejskiej)	27+204	P	PA-wiata	29	GR
30	109	Gryfice, ul. Starogrodzka	27+405	P	ZA-wiata	30	GR
31	109	Brodniki (skrzy. do m. Brodniki)	30+190	L	ZA-wiata	31	GR
32	109	Brodniki (skrzy. do m. Brodniki)	30+442	P	ZA	32	GR
33	109	Lubiń (skrzy. do m. Lubiń)	30+967	L	ZA-wiata	33	GR
34	109	Lubiń (skrzy. do m. Lubiń)	31+077	P	ZA	34	GR
35	109	Barkowo (skrzy. do m. Barkowo)	34+901	L	ZA-wiata	35	GR
36	109	Barkowo (skrzy. do m. Barkowo)	35+580	P	ZA-wiata	36	GR
37	109	Karczewie	37+900	L	ZA-wiata	37	GR
38	109	Karczewie	38+162	P	ZA	38	GR

Droga numer: 110

Nazwa drogi: Lędzin – Karnice- Cerkwica - Gryfice

1	2	3	4	5	6	7	8
Lp.	Numer drogi	Miejscowość /ulica	Km. lokalizacji	Strona Drogi	Rodzaj przystanku	Nr ewid.przyst.	RDW
1.	110	Lędzin	0+270	L	ZA	01	GR
2.	110	Lędzin	0+350	P	ZA	02	GR
3.	110	Skrobotowo	2+930	L	PA	03	GR
4.	110	Skrobotowo	2+970	P	ZA	04	GR
5.	110	Karnice (Urząd Gminy)	5+500	P	ZA-wiata	05	GR
6.	110	Karnice ul. 11 Marca	5+700	L	ZA	06	GR
7.	110	Karnice (przysiółek Karnice)	7+580	L	PA	07	GR
8.	110	Karnice (przysiółek Karnice)	7+720	P	PA	08	GR
9.	110	Mojszewo	9+500	L	ZA-wiata	09	GR
10.	110	Mojszewo	9+650	P	ZA-wiata	10	GR
11.	110	Trzeszyn (skrz. do m. Trzeszyn)	11+014	L	ZA	11	GR
12.	110	Trzeszyn (skrz. do m. Trzeszyn)	11+254	P	ZA	12	GR
13.	110	Trzeszyn Gaj	13+045	P	PA	13	GR
14.	110	Trzeszyn Gaj	13+110	L	PA	14	GR
15.	110	Grądy (torfy)	14+200	P	PA	15	GR
16.	110	Grądy (torfy)	14+280	P	PA	16	GR
17.	110	Przybiernówko	16+805	L	ZA	17	GR
18.	110	Przybiernówko	16+818	P	ZA-wiata	18	GR
19.	110	Przybiernówko Kolonia	18+398	P	PA-wiata	19	GR
20.	110	Przybiernówko Kolonia	18+330	L	PA	20	GR
21.	110	Gryfice - Rzęskowo	20+774	L	ZA	21	GR
22.	110	Gryfice - Rzęskowo	20+802	P	ZA-wiata	22	GR
23.	110	Gryfice, ul. Niechorska (szpital)	21+296	P	ZA	23	GR

24	110	Gryfice, ul. Niechorska (osiedle)	21+800	L	ZA- wiata	24	GR
25	110	Gryfice, ul. Niechorska (osiedle)	21+797	P	ZA- wiata	25	GR
26	110	Gryfice, ul. Nowy Świat (przed przejazdem kolejowym)	22+760	P	PA	26	GR

Droga numer: 111

Nazwa drogi: Święta – Modrzewie – Droga krajowa Nr 3

1	2	3	4	5	6	7	8
Lp.	Numer drogi	Miejscowość /ulica	Km. lokalizacji	Strona Drogi	Rodzaj przystanku	Nr ewid.przyst.	RDW
1	111	Święta	1+050	P	PA-wiata	01	ST
2	111	Święta	1+200	L	ZA-wiata	02	ST
3	111	Bolesławice	4+770	L	PA	03	ST
4	111	Bolesławice	4+790	P	ZA-wiata	04	ST
5	111	Modrzewie skrzyż. Święta	9+650	P	ZA-wiata	05	ST
6	111	Modrzewie skrzyż. Święta	9+650	L	PA	06	ST
7	111	Modrzewie skrzyż. Łaniewo	10+800	L	ZA-wiata	07	ST
8	111	Modrzewie skrzyż. Łaniewo	10+910	P	PA	08	ST
9	111	skrzyżowanie Zdżary	12+350	P	PA	09	ST
10	111	skrzyżowanie Zdżary	12+480	L	PA	10	ST

Droga numer: 112

Nazwa drogi: Stepniczka – Krępsko - Modrzewie

1	2	3	4	5	6	7	8
Lp.	Numer drogi	Miejscowość /ulica	Km. lokalizacji	Strona Drogi	Rodzaj przystanku	Nr ewid.przyst.	RDW
1	112	Stepniczka ul. Maczka	0+025	L	PA-wiata	01	ST
2	112	Stepniczka ul. Maczka	0+075	P	PA	02	ST
3	112	Bogusławie	2+600	P	ZA-wiata	03	ST
4	112	Bogusławie	2+630	L	PA-wiata	04	ST
5	112	skrzyżowanie Olszanka	4+450	L	PA	05	ST
6	112	skrzyżowanie Olszanka	4+500	P	PA	06	ST
7	112	skrzyżowanie Budzień	6+570	L	ZA-wiata	07	ST
8	112	skrzyżowanie Budzień	6+770	P	ZA-wiata	08	ST
9	112	Kąty	10+330	L	PA-wiata	9	ST
10	112	Kąty	10+330	P	PA	10	ST
11	112	Krępsko	12+015	L	PA	11	ST
12	112	Krępsko	12+110	P	PA-wiata	12	ST
13	112	Krępsko	13+330	P	ZA-wiata	13	ST
14	112	Krępsko	13+330	L	PA	14	ST
15	112	skrzyżowanie Łaniewo	13+875	L	PA	15	ST
16	112	skrzyżowanie Łaniewo	13+920	P	PA-wiata	16	ST

Droga numer: 113

Nazwa drogi: Droga Krajowa Nr 3 – Obwodnica Wschodnia Goleniowa  
– Mosty - Maszewo

1	2	3	4	5	6	7	8
Lp.	Numer drogi	Miejscowość /ulica	Km. lokalizacji	Strona Drogi	Rodzaj przystanku	Nr ewid.przyst.	RDW
1	113	Zółwia Błoc	0+120	P	ZA	01	ST
2	113	Zółwia Błoc	0+180	L	ZA	02	ST
3	113	Budno	6+170	P	PA	03	ST
4	113	Budno	6+296	L	PA	04	
5	113	Budno skrzyż. Podańsko	7+068	L	ZA-wiata	05	ST
6	113	Budno skrzyż. Podańsko	7+109	P	ZA	06	ST
7	113	skrzyżowanie Imno	8+512	L	ZA-wiata	07	ST
8	113	skrzyżowanie Imno	8+595	P	ZA-wiata	08	ST
9	113	Mosty	9+920	L	ZA-wiata	09	ST
10	113	Mosty	10+030	P	ZA-wiata	10	ST
11	113	skrzyżowanie Maciejewo	11+475	P	ZA	11	ST
12	113	skrzyżowanie Maciejewo	11+560	L	ZA	12	ST
13	113	Pogrzynie	12+400	P	PA-wiata	13	ST
14	113	Pogrzynie	12+485	L	PA	14	ST
15	113	Budzieszowce nż.	13+630	P	ZA-wiata	15	ST
16	113	Budzieszowce nż.	13+740	L	PA	16	ST
17	113	Budzieszowce skrzyż.	14+388	L	ZA-wiata	17	ST
18	113	Budzieszowce skrzyż.	14+550	P	ZA-wiata	18	ST
19	113	Kol. Radzanek	17+300	P	ZA-wiata	19	ST
20	113	Kol. Radzanek	17+370	L	ZA-wiata	20	ST
21	113	Maszewo ul. Jedności Narodowej nż.	18+876	L	PA-wiata	21	ST
22	113	Maszewo ul. Jedności Narodowej nż.	18+896	P	PA	22	ST
23	113	Maszewo ul. Nowogardzka	19+552	L	PA-wiata	23	ST

**Droga numer: 114**

Nazwa drogi: Nowe Warpno – Trzebież – Police – Tąnowo

1	2	3	4	5	6	7	8
Lp.	Numer drogi	Miejscowość /ulica	Km. lokalizacji	Strona Drogi	Rodzaj przystanku	Nr ewid.przyst.	RDW
1	114	Nowe Warpno	0+168	P	PA-wiata	01	CH
2	114	Nowe Warpno	0+180	L	PA	02	CH
3	114	Nowe Warpno I	0+870	P	PA-wiata	03	CH
4	114	Nowe Warpno I	0+900	L	PA	04	CH
5	114	Nowe Warpno II	1+931	L	ZA-wiata	05	CH
6	114	Nowe Warpno II	1+931	P	PA	06	CH
7	114	Nowe Warpno III	3+370	P	PA-wiata	07	CH
8	114	Nowe Warpno III	3+370	L	PA	08	CH
9	114	Nowe Warpno IV	4+100	P	ZA-wiata	09	CH
10	114	Nowe Warpno IV	4+100	L	PA	10	CH
11	114	Warnołęka	7+460	P	PA-wiata	11	CH
12	114	Warnołęka	7+460	L	PA	12	CH
13	114	Warnołęka	8+580	P	PA-wiata	13	CH
14	114	Warnołęka	8+850	L	PA	14	CH
15	114	Brzózki	11+126	P	PA-wiata	15	CH
16	114	Brzózki	11+150	L	PA	16	CH
17	114	Brzózki	11+730	P	PA-wiata	17	CH
18	114	Brzózki	11+730	L	PA	18	CH
19	114	Brzózki I	12+390	L	PA-wiata	19	CH
20	114	Brzózki I	12+485	P	PA	20	CH
21	114	Popielewo	13+650	L	PA	21	CH
22	114	Popielewo	13+655	P	PA-wiata	22	CH
23	114	Trzebież	19+490	P	PA-wiata	23	CH
		ul. Wop					
24	114	Trzebież	19+500	L	PA	24	CH
		ul. Wop					
25	114	Trzebież	20+240	P	ZA-wiata	25	CH
		ul. Dworcowa					
26	114	Trzebież	20+240	L	PA	26	CH
		ul. Dworcowa					
27	114	Trzebież	20+990	L	ZA-wiata	27	CH
		(szkoła)					
28	114	Trzebież	20+990	P	PA	28	CH
		(szkoła)					
29	114	Trzebież	21+780	P	PA-wiata	29	CH
		ul. Kościuszki					
30	114	Trzebież	21+780	L	PA	30	CH
		ul. Kościuszki					
31	114	Trzebież I	22+300	P	PA-wiata	31	CH

32	114	Trzebież I	22+300	L	PA	32	CH
33	114	Uniemyśl	24+900	P	ZA-wiata	33	CH
34	114	Uniemyśl	25+010	L	ZA-wiata	34	CH
35	114	Niekłończyca	26+170	L	ZA-wiata	35	CH
36	114	Niekłończyca	26+350	P	ZA-wiata	36	CH
37	114	Dębostrów	26+800	L	ZA-wiata	37	CH
38	114	Dębostrów	26+900	P	ZA-wiata	38	CH
39	114	Dębostrów	27+400	P	PA	39	CH
40	114	Dębostrów I	27+780	L	ZA-wiata	40	CH
41	114	Dębostrów I	27+860	P	ZA-wiata	41	CH
42	114	Police (dzielnica Jasienica)	28+645	P	ZA-wiata	42	CH
43	114	Police (dzielnica Jasienica), ul. Piastów	29+540	P	ZA-wiata	43	CH
44	114	Police (dzielnica Jasienica), ul. Dworcowa	29+700	L	ZA	44	CH
45	114	Police (dzielnica Jasienica), (Krzyżówka) N/Ż	30+150	P	PA-wiata	45	CH
46	114	Police (dzielnica Jasienica), (krzyżówka) N/Ż	30+170	L	PA	46	CH
47	114	Police (Messer) N/Ż	31+080	P	ZA-wiata	47	CH
48	114	Police (Messer) N/Ż	31+150	L	ZA-wiata	48	CH
49	114	Police (dzielnica Jasienica), N/Ż	31+690	L	Za-wiata	49	CH
50	114	Police (dzielnica Jasienica), N/Ż	31+830	P	ZA-wiata	50	CH
51	114	Police, Kombinat, Krzyżówka N/Ż	32+240	L	ZA-wiata	51	CH
52	114	Police, (Kombinat), (krzyżówka) N/Ż	32+240	P	ZA-wiat	52	CH
53	114	Police, (Kuznicka) N/Ż	32+580	P	ZA-wiata	53	CH
54	114	Police, (Kuznicka) N/Ż	32+620	L	ZA-wiata	54	CH
55	114	Police, (Kamienna) N/Ż	33+530	P	ZA-wiata	55	CH
56	114	Police, (Kamienna) N/Ż	33+590	L	Za-wiata	56	CH
57	114	Police, (Dubios) N/Ż	34+400	P	PA	57	CH
58	114	Police, (Dubios) N/Ż	34+500	L	PA	58	CH
59	114	Police ul. Grunwaldzka	35+280	L	PA-wiata	59	CH
60	114	Police	35+380	P	PA-wiata	60	CH

		ul. Grunwaldzka					
61	114	Police	36+200	L	ZA-wiata	61	CH
		ul. Tanowska					
62	114	Police	36+230	P	ZA-wiata	62	CH
		ul. Tanowska					
63	114	Police	36+560	P	PA	63	CH
		ul. Tanowska N/Ż					
64	114	Police	36+620	P	PA	64	CH
		ul. Tanowska N/Ż					
65	114	Police	37+100	P	PA-wiata	65	CH
		ul. Tanowska (szkoła)					
66	114	Pólice	37+200	L	PA	66	CH
		ul. Tanowska (szkoła)					
67	114	Trzeszczyn	38+800	L	ZA-wiata	67	CH
68	114	Trzeszczyn	38+830	P	ZA-wiata	68	CH
69	114	Trzeszczyn (pomnik) N/Ż	39+750	P	PA-wiata	69	CH
70	114	Trzeszczyn (pomnik) N/Ż	39+894	L	PA-wiata	70	CH
71	114	Trzeszczyn (las) N/Ż	40+390	P	PA-wiata	71	CH
72	114	Trzeszczyn (las) N/Ż	40+490	L	PA-wiata	72	CH

Droga numer: 115

Nazwa drogi: Szczecin – Tanowo -Dobieszczyn - Granica Państwq

1	2	3	4	5	6	7	8
Lp.	Numer drogi	Miejscowość /ulica	Km. lokalizacji	Strona Drogi	Rodzaj przystanku	Nr ewid.przyst.	RDW
1.	115	Pilchowo (kościół)	12+456	L	ZA-wiata	01	CH
2.	115	Pilchowo (kościół)	12+542	P	ZA-wiata	02	CH
3.	115	Pilchowo (osiedle)	13+130	L	ZA-wiata	03	CH
4.	115	Pilchowo (osiedle)	13+158	P	ZA-wiata	04	CH
5.	115	Bartoszewo N/Ż	14+695	L	ZA-wiata	05	CH
6.	115	Bartoszewo N/Ż	15+030	P	ZA-wiata	06	CH
7.	115	Tanowo, ul. Wojska Polskiego	16+390	P	PA-wiata	07	CH
8.	115	Tanowo, ul. Wojska Polskiego	16+920	L	PA-wiata	08	CH
9.	115	Tanowo, ul. Szczecińska	17+000	L	PA-wiata	09	CH
10.	115	Tanowo, ul. Szczecińska	17+075	P	ZA-wiata	10	CH
11.	115	Tanowo I	17+415	P	PA-wiata	11	CH
12.	115	Tanowo I	17+500	L	PA	12	
13.	115	Tanowo I	17+515	P	PA-wiata	13	CH
14.	115	Tanowo N/Ż	18+800	L	PA	14	CH
15.	115	Tanowo N/Ż	18+010	P	PA	15	CH

**Droga numer: 119**

Nazwa drogi: Radziszewo – Chlebowo - Gardno

1	2	3	4	5	6	7	8
Lp.	Numer drogi	Miejscowość /ulica	Km. lokalizacji	Strona Drogi	Rodzaj przystanku	Nr ewid.przyst.	RDW
1.	119	Radziszewo ul. Ogrodowa	0+055	P	PA-wiata	01	CH
2.	119	Radziszewo ul. Ogrodowa	0+086	L	ZA	02	CH
3.	119	Skrzy. do Radziszewa	1+799	L	PA	03	CH
4.	119	Skrzy. do Radziszewa	1+799	P	PA	04	CH
5.	119	Chlebowo	4+490	P	ZA	05	CH
6.	119	Chlebowo	4+640	L	ZA-wiata	06	CH
7.	119	Wysoka Gryfińska	7+510	L	ZA-wiata	07	CH
8.	119	Wysoka Gryfińska	7+580	P	ZA-wiata	08	CH
9.	119	Gardno	10+130	L	ZA-wiata	09	CH
10.	119	Gardno	10+190	P	ZA-wiata	10	CH
11.	119	Gardno (szkoła)	10+500	L	ZA	11	CH
12.	119	Gardno, (szkoła)	10+530	P	ZA	12	CH

**Droga numer: 120**

Nazwa drogi: Granica Państwa - Gryfino - Stare Czarnowo .....\* Kołbacz -  
Kobylanka

1.	2	3	4	5	6	7	8
Lp.	Numer drogi	Miejscowość /ulica	Km. lokalizacji	Strona Drogi	Rodzaj przystanku	Nr ewid.przyst.	RDW
1.	120	Skrzy. do m. Wełtyń	7+550	P	ZA	01	CH
2.	120	Skrzy. do m. Wełtyń	7+650	L	ZA-wiata	02	CH
3.	120	Wełtyń II N/Ż ul. Gryfińska	8+750	L	PA	03	CH
4.	120	Wełtyń II N/Ż ul. Gryfińska	8+770	P	PA-wiata	04	CH
5.	120	Wełtyń ul. Gryfińska	8+200	P	ZA	05	CH
6.	120	Wełtyń ul. Gryfińska	8+220	L	ZA-wiata	06	CH
7.	120	Wełtyń N/Ż ul. Gryfińska	9+860	L	ZA-wiata	07	CH
8.	120	Wełtyń N/Ż ul. Gryfińska	9+940	P	ZA	08	CH
9.	120	Gardno ul. Żeliszawiecka	12+140	P	ZA-wiata	09	CH
10.	120	Gardno ul. Żeliszawiecka	12+200	L	ZA-wiata	10	CH
11.	120	Gardno N/Ż ul. Żeliszawiecka	12+400	P	ZA	11	CH
12.	120	Gardno, (strefa przemysłowa)	13+900	L	ZA	12	CH
13.	120	Gardno, (strefa przemysłowa)	14+080	P	ZA	13	CH
14.	120	Żeliszawiec N/Ż ul. Niepodległości	15+950	L	PA	14	CH
15.	120	Żeliszawiec N/Ż ul. Niepodległości	16+010	P	PA	15	CH
16.	120	Żeliszawiec ul. Niepodległości	16+320	L	ZA-wiata	16	CH
17.	120	Żeliszawiec ul. Niepodległości	16+370	P	PA	17	CH
18.	120	Żeliszawiec ul. Niepodległości	16+370	L	PA	18	CH
19.	120	Kartno	17+360	P	ZA-wiata	19	CH
20.	120	Kartno	17+400	L	PA	20	CH
21.	120	Glinna N/Ż	19+370	P	PA	21	CH

22.	120	Glinna N/Ż	19+385	L	PA	22	CH
23.	120	Glinna	20+630	L	ZA-wiata	23	CH
24.	120	Kołbacz N/Ż ul. Warcisława	25+280	L	PA	24	CH
25.	120	Kołbacz N/Ż ul. Warcisława	25+280	P	PA	25	CH
26.	120	Kołbacz ul. Warcisława	26+650	P	ZA-wiata	26	CH
27.	120	Kołbacz ul. Warcisława	26+675	L	PA-wiata	27	CH
28.	120	Skrzy. do m. Rekowo N/Ż	28+410	P	PA	28	CH
29.	120	Skrzy. do Rekowa N/Ż	28+410	L	PA	29	CH
30.	120	Nieznań	28+905	P	PA	30	CH
31.	120	Nieznań	28+905	L	PA-wiata	31	CH
32.	120	Bielkowo	30+710	P	PA	32	CH
33.	120	Bielkowo	30+710	L	PA-wiata	33	CH
34.	120	Kobylanka, ul. Szkolna	32+918	P	ZA	34	CH
35.	120	Kobylanka, ul. Szkolna	32+993	L	ZA-wiata	35	CH

## Droga numer: 121

Nazwa drogi: Pniewo - Banie - Rów

1	2	3	4	5	6	7	8
Lp.	Numer drogi	Miejscowość /ulica	Km. lokalizacji	Strona Drogi	Rodzaj przystanku	Nr ewid.przyst.	RDW
1.	121	Pniewo ul. Gryfińska	0+070	L	ZA-wiata	01	CH
2.	121	Pniewo ul. Gryfińska	0+075	P	ZA-wiata	02	CH
3.	121	Pniewo ul. Gryfińska	0+680	P	ZA-wiata	03	CH
4.	121	Pniewo ul. Gryfińska	0+680	L	ZA-wiata	04	CH
5.	121	Pniewo I ul. Gryfińska	1+850	P	PA	05	CH
6.	121	Pniewo I ul. Gryfińska	1+879	L	PA-wiata	06	CH
7.	121	skrzyż. Nowe Czarnowo	2+300	P	ZA-wiata	07	CH
8.	121	skrzyż. Nowe Czarnowo	2+300	L	PA	08	CH
9.	121	skrzyż. Gajki	4+570	P	ZA-wiata	09	CH
10.	121	skrzyż. Gajki	4+700	L	ZA-wiata	10	CH
11.	121	skrzyż. Steklno	6+360	L	ZA-wiata	11	CH
12.	121	skrzyż. Steklno	6+400	P	ZA-wiata	12	CH
13.	121	Rożnowo	10+300	L	ZA-wiata	13	CH
14.	121	Rożnowo	10+350	P	ZA-wiata	14	CH
15.	121	Lubanowo	14+200	L	ZA-wiata	15	CH
16.	121	Lubanowo	14+300	P	ZA-wiata	16	CH
17.	121	Tywice	16+150	P	Za-wiata	17	CH
18.	121	Tywice	16+160	L	PA	18	CH
19.	121	Tywice II	16+900	L	ZA-wiata	19	CH
20.	121	Tywice II	16+930	P	PA	20	CH
21.	121	Banie N/Ż ul. Targowa dla wysiad.	18+594	P	PA	21	CH
22.	121	Banie N/Ż ul. Targowa dla wysiad.	18+594	L	PA	22	CH
23.	121	Banie ul. Targowa	19+120	L	ZA-wiata	23	CH
24	121	Banie, ul. Myśluborska	19+758	L	ZA	24	PY

25	121	Banie, ul. Myśluborska	19+864	P	ZA	25	PY
26	121	Skotniki	21+880	L	PA	26	PY
27	121	Skotniki	21+980	P	PA-wiata	27	PY
28	121	skrzyż. Piaskowo	23+400	L	PA-wiata	28	PY
29	121	skrzyż. Piaskowo	23+450	P	PA	29	PY
30	121	Piaseczno	24+907	P	PA	30	PY
31	121	Piaseczno	24+924	L	PA-wiata	31	PY
32	121	Piaseczno	24+965	P	PA	32	PY
33	121	skrzyż. Krusze	30+080	L	PA	33	PY
34	121	skrzyż. Krusze	30+190	P	PA	34	PY
35	121	Banie, ul. Myśluborska	19+758	L	ZA	35	PY
36	121	Banie, ul. Myśluborska	19+864	P	ZA	36	PY
37	121	Skotniki	21+880	L	PA	37	PY
38	121	Skotniki	21+980	P	PA-wiata	38	PY
39	121	skrzyż. Piaskowo	23+400	L	PA-wiata	39	PY
40	121	skrzyż. Piaskowo	23+450	P	PA	40	PY
41	121	Piaseczno	24+907	P	PA	41	PY
42	121	Piaseczno	24+924	L	PA-wiata	42	PY
43	121	Piaseczno	24+965	P	PA	43	PY
44	121	skrzyż. Krusze	30+080	L	PA	44	PY
45	121	skrzyż. Krusze	30+190	P	PA	45	PY

Droga numer: 122

Nazwa drogi: Krajnik Dolny - Krzywin - Banie - Pyrzyce - Piasecznik

1	2	3	4	5	6	7	8
Lp.	Numer drogi	Miejscowość /ulica	Km. lokalizacji	Strona Drogi	Rodzaj przystanku	Nr ewid.przyst.	RDW
1.	122	Krajnik Dolny	0+120	L	ZA	01	CH
2.	122	Krajnik Dolny	0+170	P	ZA-wiata	02	CH
3.	122	Krzywin N/Ż	12+723	P	PA-wiata	03	CH
4.	122	Krzywin N/Ż	12+723	L	PA	04	CH
5.	122	Krzywin ul. Królewiecka	13+125	P	ZA-wiata	05	CH
6.	122	Krzywin ul.Królewiecka	13+370	L	ZA	06	CH
7.	122	Kłodowo	16+100	P	ZA-wiata	07	CH
8.	122	Żarczyn	19+800	L	ZA-wiata	08	CH
9.	122	Żarczyn	20+025	P	ZA-wiata	09	CH
10.	122	Baniewice	25+119	P	ZA-wiata	10	CH
11.	122	Baniewice	25+180	L	ZA-wiata	11	CH
12.	122	Parnica	33+400	L	PA	12	PY
13.	122	Parnica	33+443	P	PA-wiata	13	PY
14.	122	Łozice	38+260	L	ZA-wiata	14	PY
15.	122	Łozice	38+350	P	ZA-wiata	15	PY
16.	122	Rokity	40+450	L	PA	16	PY
17.	122	Rokity	40+545	P	ZA-wiata	17	PY
18.	122	Pyrzyce,skrzyż ul.Podmiejska	42+460	L	PA	18	PY
19.	122	Pyrzyce,skrzyż ul.Podmiejska	42+540	P	PA	19	PY
20.	122	Pyrzyce,ul.Mickiewicza	44+977	L	PA	20	PY
21.	122	Pyrzyce,ul.Mickiewicza	45+037	P	PA	21	PY
22.	122	Pyrzyce, ul.Warszawska	46+140	P	PA	22	PY
23.	122	Pyrzyce, ul.Warszawska	46+257	L	PA-wiata	23	PY
24.	122	Mechowo	49+991	L	ZA	24	PY
25.	122	Mechowo	49+991	P	ZA-wiata	25	PY
26.	122	skrzyż. Brzesko	52+925	L	PA-wiata	26	PY
27.	122	skrzyż.Brzesko	53+030	P	PA	27	PY
28.	122	skrzyż. kolonia Brzesko	53+600	L	PA	28	PY
29.	122	skrzyż. kolonia Brzesko	53+900	P	PA	29	PY

30	122	Lubiatowo	57+365	P	ZA-wiata	30	PY
31	122	Lubiatowo	57+380	L	ZA	31	PY
32	122	Ukiernica	60+133	L	PA-wiata	32	PY
33	122	Ukiernica	60+190	P	PA	33	PY
34	122	skrzyż. Żuków	61+180	L	PA	34	PY
35	122	skrzyż. Żuków	61+280	P	PA	35	PY
36	122	skrzyż. Barnim	62+620	L	PA	36	PY
37	122	skrzyż. Barnim	62+770	P	PA	37	PY
38	122	skrzyż. Pomietów	66+420	L	PA	38	PY
39	122	skrzyż. Pomietów	66+460	P	PA	39	PY
40	122	Dolice	68+836	L+P	ZA-wiata	40	PY
41	122	Mogilica	73+185	L	PA-wiata	41	PY

Droga numer: 124

Nazwa drogi: Granica Państwa - Cedynia - Chojna

1	2	3	4	5	6	7	8
Lp.	Numer drogi	Miejscowość /ulica	Km. lokalizacji	Strona Drogi	Rodzaj przystanku	Nr ewid.przyst.	RDW
1.	124	Osinów Dolny	1+112	L	ZA-wiata	01	CH
2.	124	Osinów Dolny	1+202	P	ZA-wiata	02	CH
3.	124	Cedynia ul. Obrońców Stalingradu	5+334	L	ZA	03	CH
4.	124	Cedynia ul. Obrońców Stalingradu	5+433	P	ZA	04	CH
5.	124	Cedynia ul. Żymierskiego	7+055	L	ZA	05	CH
6.	124	Cedynia ul. Żymierskiego	7+097	P	ZA-wiata	06	CH
7.	124	skrzyż. Niesułów	8+712	P	ZA	07	CH
8.	124	skrzyż. Niesułów	8+864	L	ZA-wiata	08	CH
9.	124	m. Orzechów	12+826	P	Za-wiata	09	CH
10.	124	m. Orzechów	12+826	L	PA	10	CH
11.	124	skrzyż. Łukowice	15+372	L	ZA-wiata	11	CH
12.	124	skrzyż. Łukowice	15+444	P	ZA-wiata	12	CH
13.	124	Łaziszcze	16+423	L	ZA-wiata	13	CH
14.	124	Łaziszcze	16+523	P	ZA-wiata	14	CH
15.	124	Mętno (Leśniczówka)	20+448	P	ZA-wiata	15	CH
16.	124	Mętno (Leśniczówka)	20+508	L	ZA-wiata	16	CH
17.	124	Chojna (Lotnisko)	24+915	P	ZA-wiata	17	CH
18.	124	Chojna (Lotnisko)	24+935	L	ZA-wiata	18	CH
19.	124	Chojna ul. Odrzańska	26+064	P	ZA-wiata	19	CH
20.	124	Chojna ul. Odrzańska, (cmentarz)	26+537	L	ZA-wiata	20	CH

Droga numer: 125

Nazwa drogi: Granica Państwa - Cedynia - Golice - Moryń - Wierzchlas

1	2	3	4	5	6	7	8
Lp.	Numer drogi	Miejscowość /ulica	Km. lokalizacji	Strona Drogi	Rodzaj przystanku	Nr ewid.przyst.	RDW
1.	125	Bielinek	0+356	L	ZA-wiata	01	CH
2.	125	Markocin (Las)	3+198	L	PA	02	CH
3.	125	Markocin (Las)	3+198	P	PA-wiata	03	CH
4.	125.	Lubiechów Dolny	5+678	P	PA	04	CH
5.	125	Lubiechów Dolny	5+685	L	PA-wiata	05	CH
6.	125	Cedynia ul. Puławskiego	9+587	L	PA-wiata	06	CH
7.	125	Cedynia ul. Puławskiego	9+587	P	ZA-wiata	07	CH
8.	125	Cedynia ul. Kolonia	9+940	L	PA	08	CH
9.	125	Cedynia ul. Kolonia	9+940	P	PA	09	CH
10.	125	Radostów	11+800	L	PA-wiata	10	CH
11.	125	Radostów	11+800	P	PA	11	CH
12.	125	Golice	14+160	L	PA-wiata	12	CH
13.	125	Golice	14+160	P	PA	13	CH
14.	125	Żelichów	16+065	P	PA	14	CH
15.	125	Żelichów	16+075	L	PA	15	CH
16.	125	Kłęcz (wioska)	17+760	P	PA	16	CH
17.	125	Kłęcz (wioska)	17+765	L	PA-wiata	17	CH
18.	125	Macierz	29+130	P	PA-wiata	18	CH
19.	125	Macierz	29+138	L	PA	19	CH
20.	125	Bielin	31+180	P	ZA-wiata	20	CH
21.	125	Bielin	31+185	L	PA	21	CH
22.	125	Bielin (PKP)	32+092	P	PA	22	CH
23.	125	Bielin (PKP)	32+098	L	PA	23	CH

**Droga numer: 126**

Nazwa drogi: Osinów Dolny - Siekierki - Mieszkowice - Smolnica - Dębno

1	2	3	4	5	6	7	8
Lp.	Numer drogi	Miejscowość /ulica	Km. lokalizacji	Strona Drogi.	Rodzaj przystanku	Nr ewid.przyst.	RDW
1.	126	Osinów Dolny (Gr. Państwa)	0+461	P	PA	01	CH
2.	126	Osinów Dolny (Gr. Państwa)	0+466	L	PA-wiata	02	CH
3.	126	Stary Kostrzynek	2+760	L	ZA-wiata	03	CH
4.	126	Stary Kostrzynek	2+813	P	ZA-wiata	04	CH
5.	126	Stara Rudnica	5+749	L	ZA-wiata	05	CH
6.	126	Stara Rudnica	5+783	P	ZA	06	CH
7.	126	Siekierki (PKP)	9+270	L	PA-wiata	07	CH
8.	126	Siekierki (PKP)	9+270	P	PA	08	CH
9.	126	Siekierki	10+955	P	ZA-wiata	09	CH
10.	126	Siekierki	11+054	L	PA-wiata	10	CH
11.	126	Siekierki N/Ż (muzeum)	13+450	L	PA	11	CH
12.	126	Siekierki N/Ż (muzeum)	13+455	P	PA	12	CH
13.	126	Stare Łysogórki	14+400	L	PA	13	CH
14.	126	Stare Łysogórki	14+400	P	PA	14	CH
15.	126	Stare Łysogórki	14+900	L	ZA-wiata	15	CH
16.	126	Stare Łysogórki	14+900	P	ZA-wiata	16	CH
17.	126	Gozdowice	18+730	L	ZA-wiata	17	CH
18.	126	Gozdowice	18+730	P	PA	18	CH
19.	126	Ranowo	34+664	L	PA-wiata	19	CH
20.	126	Ranowo	34+664	P	PA	20	CH
21.	126	Zielin	37+010	P	ZA-wiata	21	CH
22.	126	Zielin	37+100	L	ZA	22	CH
23.	126	Smolnica	41+850	L	ZA-wiata	23	CH
24.	126	Smolnica II	42+700	L	ZA	24	CH
25.	126	Smolnica II	42+800	P	ZA-wiata	25	CH
26.	126	Smolnica (las)	46+105	P	PA	26	CH
27.	126	Smolnica (las)	46+115	L	PA	27	CH

**Droga numer: 127**

Nazwą drogi: Granica Państwa - Porzecze - Namyślin - Chwarszczany - Dębno

1	2	3	4	5	6	7	8
Lp.	Numer drogi	Miejscowość /ulica	Km. lokalizacji	Strona Drogi	Rodzaj przystanku	Nr ewid.przyst.	RDW
1.	127	m. Porzecze	1+670	L	PA-wiata	127/01	CH
2.	127	m. Namyślin (ośrodek zdrowia)	6+300	P	PA-wiata	127/02	CH
3.	127	Skrzy. do m. Namyślin (Wop)	6+305	L	PA-wiata	127/03	CH
4.	127	Skrzy. do m. Namyślin (Wop)	6+305	L	PA	127/04	CH
5.	127	m. Namyślin (PKP)	8+850	P	PA-wiata	127/05	CH
6.	127	m. Namyślin (PKP)	8+860	L	PA	127/06	CH
7.	127	m. Chwarszczany	12+670	P	PA	127/07	CH
8.	127	m. Chwarszczany	12+680	L	PA-wiata	127/08	CH
9.	127	m. Dargomyśl	15+700	P	ZA-wiata	127/09	CH
10.	127	m. Dargomyśl	15+720	L	PA	127/10	CH

**Droga numer: 127**

Nazwa drogi: Granica Państwa - Porzecze - Namyślin - Chwarszczany - Dębno

1	2	3	4	5	6	7	8
Lp.	Numer drogi	Miejscowość /ulica	Km. lokalizacji	Strona Drogi	Rodzaj przystanku	Nr ewid.przyst.	RDW
1.	127	Porzecze	1+670	L	PA-wiata	01	CH
2.	127	Namyślin (Wop)	5+775	L	PA-wiata	02	CH
3.	127	Namyślin (Wop)	5+785	P	PA	03	CH
4.	127	skrzyż. Namyślin (ośr. zdrowia)	6+305	P	PA-wiata	04	CH
5.	127	skrzyż. Namyślin (ośr. zdrowia)	6+305	L	PA	05	CH
6.	127	Namyślin (PKP)	8+850	P	PA-wiata	06	CH
7.	127	Namyślin (PKP)	8+860	L	PA	07	CH
8.	127	Chwarszczany	12+670	P	PA	08	CH
9.	127	Chwarszczany	12+680	L	PA-wiata	09	CH
10.	127	Dargomyśl	15+700	P	ZA-wiata	10	CH

11.	127	Dargomyśl	15+720	L	PA	11	CH
-----	-----	-----------	--------	---	----	----	----

Droga numer: 128

Nazwa drogi: Rów - Myślibórz - Ławy

1	2	3	4	5	6	7	8
Lp.	Numer drogi	Miejscowość /ulica	Km. lokalizacji	Strona Drogi	Rodzaj przystanku	Nr ewid. przyst.	RDW
1	128	skrzyż z dr. 121	0+042	L+P	ZA-wiata	01	PY
2	128	Kierzków	4+600	L+P	PA	02	PY
3	128	Tarnowo	7+185	L+P	ZA-wiata	03	PY
4	128	Otanów	9+984	L+P	PA	04	PY
5	128	Czólnów	12+928	L+P	PA-wiata	05	PY
6	128	Dąbrowa	16+242	L+P	ZA-wiata	06	PY
7	128	Myślibórz, ul. Celną	18+384	L+P	PA	07	PY
8	128	Myślibórz, ul.Ogrodowa	19+594	P	PA	08	PY
9	128	Myślibórz, ul.Ogrodowa	19+788	L	ZA-wiata	09	PY
10	128	Myślibórz, ul.Łużycka	19+946	L	PA	10	PY
11	128	Myślibórz, ul.Łużycka	20+089	P	ZA-wiata	11	PY
12	128	Myślibórz, ul.Gorzowska	20+760	L	PA	12	PY
13	128	Myślibórz, ul.Gorzowska	20+790	P	PA	13	PY
14	128	skrzyż. Klicko	21+981	L	ZA-wiata	14	PY
15	128	skrzyż. Klicko	22+246	P	ZA-wiata	15	PY
16	128	Ławy, kolonia	24+680	L	PA	16	PY
17	128	Ławy, kolonia	24+720	P	PA	17	PY
18	128	Ławy	26+451	L	PA	18	PY
19	128	Ławy	26+461	P	ZA-wiata	19	PY

Droga numer: 130

Nazwa drogi: odc. Barnówko - gr. województwa /Tarnów/

1	2	3	4	5	6	7	8
Lp.	Numer drogi	Miejscowość /ulica	Km. lokalizacji	Strona Drogi	Rodzaj przystanku	Nr ewid.przyst.	RDW
1.	130	Barnówko	0+240	P	ZA-wiata	01	CH
2.	130	Barnówko	0+240	L	PA	02	CH

Droga numer: 141

Nazwa drogi: Sowno – Przemocze - Darż

1	2	3	4	5	6	7	8
Lp.	Numer drogi	Miejscowość /ulica	Km. lokalizacji	Strona Drogi	Rodzaj przystanku	Nr ewid.przyst.	RDW
1	141	Przemocze	2+120	L	PA-wiata	01	ST
2	141	Przemocze	2+430	L	ZA-wiata	02	ST
3	141	Przemocze	2+500	P	ZA	03	ST
4	141	Rożnowo	6+933	P	PA-wiata	04	ST
5	141	Rożnowo	7+000	L	PA	05	ST
6	141	Darż	10+742	L	ZA-wiata	06	ST
7	141	Darż	10+801	P	ZA-wiata	07	ST

Droga numer: 142

Nazwa drogi: Szczecin – Łęczycza - Lisowó

1	2	3	4	5	6	7	8
Lp.	Numer drogi	Miejscowość /ulica	Km. lokalizacji	Strona Drogi	Rodzaj przystanku	Nr ewid.przyst.	RDW
1	142	skrzyż. Strumiany	8+300	L	PA	01	ST
2	142	skrzyż. Strumiany	8+300	P	PA	02	ST
3	142	skrzyż. Warchlino	15+770	P	PA	03	ST
4	142	skrzyż. Warchlino	15+960	L	PA	04	ST
5	142	skrzyż. Załęcze	21+650	L	PA	05	ST
6	142	skrzyż. Załęcze	21+870	P	PA	06	ST
7	142	skrzyż. Bobrowniki	32+810	L	ZA	07	ST
8	142	skrzyż. Bobrowniki	32+930	P	ZA	08	ST

Droga numer: 144

Nazwa drogi: Nowogard – Dobra - Chociwel

1	2	3	4	5	6	7	8
Lp.	Numer drogi	Miejscowość /ulica	Km. lokalizacji	Strona Drogi	Rodzaj przystanku	Nr ewid.przyst.	RDW
1	144	Nowogard ul. Boh. Warszawy/Sklep Biedronka	0+225	L	PA-wiata	01	ST
2	144	Nowogard ul. Boh. Warszawy/SP-3	0+625	P	ZA-wiata	02	ST
3	144	Nowogard ul. Boh. Warszawy/GS	1+075	L	ZA-wiata	03	ST
4	144	Nowogard ul. Boh. Warszawy/GS	1+175	P	ZA	04	ST
5	144	Nowogard ul. Boh. Warszawy/Jezioro	1+440	P	ZA	05	ST
6	144	Nowogard ul. Boh. Warszawy przy ul. Radośćawa	1+770	P	ZA-wiata	06	ST
7	144	Nowogard ul. Boh. Warszawy przy ul. Radośćawa	1+850	L	ZA-wiata	07	ST
8	144	Kulice	3+480	P	ZA	08	ST
9	144	Kulice	3+580	L	ZA-wiata	09	ST
10	144	Wierzbięcín/SP	6+260	P	ZA-wiata	10	ST
11	144	Wierzbięcín/SP	6+340	L	ZA-wiata	11	ST
12	144	skrzyż. Błądkowo	9+984	L	ZA	12	ST
13	144	skrzyż. Błądkowo	10+099	P	ZA	13	ST
14	144	skrzyż. Bienice	12+772	P	ZA	14	ST
15	144	skrzyż. Bienice	12+897	L	ZA	15	ST
16	144	Dobra ul. Nowogardzka	15+484	P	PA	16	ST
17	144	Dobra ul. Nowogardzka	15+484	L	PA	17	ST
18	144	Dobra ul. Piłsudskiego	16+798	P	PA	18	ST
19	144	Dobra ul. Piłsudskiego	16+840	L	PA	19	ST
20	144	skrzyż. Grzęzno	19+433	P	ZA	20	ST
21	144	skrzyż. Grzęzno	19+585	L	ZA	21	ST

22	144	Dobropole	22+150	P	PA	22	ST
23	144	Dobropole	22+250	L	PA-wiata	23	ST

**Droga numer: 146**

Nazwa drogi: Jenikowo – Dobra - Strzemiele

1	2	3	4	5	6	7	8
Lp.	Numer drogi	Miejscowość /ulica	Km. lokalizacji	Strona Drogi	Rodzaj przystanku	Nr ewid.przyst.	RDW
1	146	Wrzešno	2+915	P	PA-wiata	01	ST
2	146	Wrzešno	3+028	L	PA	02	ST
3	146	Wojtaszyce kol.	3+820	P	PA-wiata	03	ST
4	146	Wojtaszyce kol.	3+870	L	PA	04	ST
5	146	Wojtaszyce	4+550	L	PA-wiata	05	ST
6	146	Wojtaszyce	4+560	P	PA	06	ST
7	146	Krzemienna	7+370	P	PA	07	ST
8	146	Krzemienna	7+566	L	PA	08	ST
9	146	Dobra ul. Kościuszki przy ul. Błotnej	13+188	L	PA-wiata	09	ST
10	146	Dobra ul. Kościuszki skrzyż. Tucze	13+788	L	PA	10	ST
11	146	Dobra ul. Kościuszki skrzyż. Tucze	13+900	P	PA	11	ST
12	146	Mieszewo	19+150	L	ZA-wiata	12	ST
13	146	Mieszewo	19+250	P	PA	13	ST
14	146	Sułkowo	25+050	L	PA	14	ST
15	146	Sułkowo	25+070	P	PA	15	ST
16	146	Siedlice	26+400	P	ZA-wiata	16	ST
17	146	Rekowo	27+600	P	ZA-wiata	17	ST
18	146	Rekowo	27+650	L	ZA-wiata	18	ST
19	146	skrzyż. Meszne	28+500	L	ZA-wiata	19	ST
20	146	skrzyż. Meszne	28+600	P	ZA	20	ST

**Droga numer: 147**

Nazwa drogi: Wierzbiecin - Strzmiele

1	2	3	4	5	6	7	8
Lp.	Numer drogi	Miejscowość /ulica	Km. lokalizacji	Strona Drogi	Rodzaj przystanku	Nr ewid.przyst.	RDW
1	147	Słajsino	2+290	L	PA-wiata	01	ST
2	147	Słajsino	3+050	P	PA	02	ST
3	147	Radzim	5+950	L	PA	03	ST
4	147	Radzim	5+990	P	PA-wiata	04	ST
5	147	Troszczyn	7+050	P	PA	05	ST
6	147	Troszczyn	7+220	L	PA-wiata	06	ST
7	147	Gostomin	10+050	L	PA	07	ST
8	147	Gostomin	10+100	P	PA-wiata	08	ST
9	147	Wołkowo	13+430	P	PA	09	ST
10	147	Wołkowo	13+550	L	ZA-wiata	10	ST
11	147	Radowo Wielkie	15+650	L	ZA-wiata	11	ST
12	147	Radowo Wielkie	15+760	P	ZA-wiata	12	ST
13	147	Radowo Małe	18+480	P	ZA-wiata	13	ST
14	147	Radowo Małe	18+550	L	ZA-wiata	14	ST
15	147	Radowo Małe/SP	18+920	P	ZA	15	ST
16	147	skrzyż. Czachowo	21+120	L	ZA-wiata	16	ST
17	147	skrzyż. Czachowo	21+300	P	ZA-wiata	17	ST
18	147	Strzmiele	24+380	L	ZA-wiata	18	DP
19	147	Strzmiele	24+490	P	ZA-wiata	19	DP
20	147	skrzyż. Karwowo	26+600	L	ZA	20	DP
21	147	skrzyż. Karwowo	26+800	P	ZA	21	DP
22	147	skrzyż. Dalno	29+030	L	ZA-wiata	22	DP
23	147	skrzyż. Dalno	29+150	P	ZA-wiata	23	DP
24	147	Łobez ul. Armii Krajowej	30+887	L	PA-wiata	24	DP

Droga numer: 148

Nazwa drogi: Starogard Łobeski - Łobez - Drawsko Pomorskie

1	2	3	4	5	6	7	8
Lp.	Numer drogi	Miejscowość /ulica	Km. lokalizacji	Strona Drogi	Rodzaj przystanku	Nr ewid. przyst.	RDW
1	148	Przemysław	4+050	P	ZA	01	DP
2	148	Przemysław	4+060	L	PA	02	DP
3	148	Bełczna	6+534	P	ZA-wiata	03	DP
4	148	Bełczna	6+886	L	ZA-wiata	04	DP
5	148	Poradz	8+348	L	ZA-wiata	05	DP
6	148	Poradz	8+466	P	ZA-wiata	06	DP
7	148	skrzyż. Przyborze	10+848	L	ZA	07	DP
8	148	skrzyż. Przyborze	11+056	P	ZA-wiata	08	DP
9	148	skrzyż. Trzeszczyna	11+617	P	ZA-wiata	09	DP
10	148	skrzyż. Trzeszczyna	11+617	L	PA	10	DP
11	148	skrzyż. Łobżany	12+236	L	ZA	11	DP
12	148	skrzyż. Łobżany	12+463	P	ZA-wiata	12	DP
12	148	Łobez ul. Bema	14+574	L	ZA-wiata	12	DP
13	148	Łobez ul. Bema	14+570	P	PA	13	DP
14	148	Łobez ul. Bema	15+527	P	PA	14	DP
15	148	skrzyż. Wysiedle	20+320	L	PA	15	DP
16	148	skrzyż. Wysiedle	20+380	P	PA	16	DP
17	148	skrzyż. Budziszczce	20+800	L	PA	17	DP
18	148	skrzyż. Budziszczce	20+806	P	PA	18	DP
19	148	skrzyż. Rożnowo	22+489	P	ZA-wiata	19	DP
20	148	skrzyż. Rożnowo	22+489	L	PA	20	DP
21	148	Zajezerze	25+281	P	PA-wiata	21	DP
22	148	Zajezerze	25+281	L	PA	22	DP
23	148	Zagozd	26+390	P	PA	23	DP
24	148	Zagozd	26+390	L	PA	24	DP
25	148	Zagozd	27+166	L	PZ-wiata	25	DP
26	148	Zagozd	27+623	P	PA-wiata	26	DP
27	148	Gajewko	29+357	L	PA-wiata	27	DP
28	148	Gajewko	29+357	P	PA	28	DP
29	148	Drawsko Pom. ul. Gdyńska	33+618	L	PA-wiata	29	DP

Droga numer: 151

Nazwa drogi: Świdwin - Choszczno - Gorzów Wielkopolski

1	2	3	4	5	6	7	8
Lp.	Numer drogi	Miejscowość / ulica	km. lokalizacja	Strona drogi	Rodzaj przystanku	Nr. ewid.przyst	RDW
1	151	Świdwin / Szczecińska	0+717	P	ZA - wiata	01	BI
2	152	Świdwin / Szczecińska	0+717	L	PA	02	BI
3	151	Świdwin / Chemiczna	2+499	L	PA	03	BI
4	151	Świdwin / Chemiczna	2+515	P	PA	04	BI
5	151	Goleniewo / Przejazd	3+224	L	PA	05	BI
6	151	Goleniewo / Przejazd	3+224	P	PA	06	BI
7	151	Pólchleb	5+217	L	PA	07	BI
8	151	Pólchleb	5+217	P	PA - wiata	08	BI
9	151	Słonowice	7+577	L	PA	09	BI
10	151	Słonowice	7+577	P	ZA - wiata	10	BI
11	151	Słonowice / Kolonia	9+545	L	PA	11	BI
12	151	Słonowice / Kolonia	9+545	P	PA	12	BI
13	151	skrzyż.Byszewo	12+728	P	PA-wiata	13	DP
14	151	skrzyż.Byszewo	12+728	L	PA	14	DP
15	151	Polakowo	12+450	L	PA	15	DP
16	151	Polakowo	12+470	P	PA	16	DP
17	151	skrzyż. Niegrzebia	17+020	L	PA	17	DP
18	151	skrzyż. Niegrzebia	17+050	P	PA	18	DP
19	151	łobez ul. Niepodległości	19+700	L	PA	19	DP
20	151	łobez ul. Niepodległości	19+700	P	PA	20	DP
21	151	łobez - Świętoborzec	21+330	L	ZA-wiata	21	DP
22	151	łobez - Świętoborzec	21+670	P	ZA-wiata	22	DP
23	151	skrzyż. Lesięcin	25+885	L	PA	23	DP
24	151	skrzyż. Lesięcin	25+945	P	PA	24	DP
25	151	skrzyż. Lesięcinek	26+516	L	ZA	25	DP
26	151	skrzyż. Lesięcinek	26+650	P	ZA	26	DP
27	151	skrzyż. Gardno	28+570	L	ZA	27	DP
28	151	skrzyż. Gardno	28+650	P	ZA	28	DP
29	151	Stare Węgorzynko	34+830	L	ZA-wiata	29	ST
30	151	Stare Węgorzynko	35+250	P	ZA	30	ST
31	151	skrzyż. Granica	37+537	L	ZA-wiata	31	ST
32	151	skrzyż. Granica	37+600	P	ZA	32	ST
33	151	skrzyż. Wierzchucice	39+750	L	ZA	33	ST
34	151	skrzyż. Wierzchucice	39+820	P	ZA	34	ST
35	151	Irńsko OW Rybionek	42+910	P	PA	35	ST
36	151	Irńsko OW Rybionek	42+970	L	PA	36	ST
37	151	Irńsko BIOETANOL	45+720	P	ZA	37	ST
38	151	Irńsko BIOETANOL	45+850	L	PA	38	ST
39	151	skrzyż. Gronówko	48+752	L	PA-wiata	39	ST
40	151	skrzyż. Gronówko	48+752	P	PA	40	ST
41	151	Ciemnik	49+850	P	PA	41	ST

42	151	Ciemnik	50+060	L	ZA-wiata	42	ST
43	151	skrzyż. Czertyń	52+700	P	PA	43	ST
44	151	skrzyż. Czertyń	52+852	L	PA	44	ST
45	151	skrzyż. Bytowo	54+520	P	PA	45	ST
46	151	skrzyż. Bytowo	54+630	L	PA	46	ST
47	151	Sulibórz	58+562	P	PA	47	ST
48	151	Sulibórz	58+592	L	ZA-wiata	48	ST
49	151	Suliborek	62+750	P	ZA-wiata	49	ST
50	151	Suliborek	62+750	L	ZA	50	ST
51	151	skrzyż. Rybaki	63+050	P	PA	51	ST
52	151	skrzyż. Rybaki	63+100	L	PA	52	ST
53	151	Kol. Suliborek ferma	63+895	L	PA	53	ST
54	151	Kol. Suliborek ferma	63+945	P	PA-wiata	54	ST
55	151	skrzyż. Wielgoszcz	65+390	P	PA	55	ST
56	151	skrzyż. Wielgoszcz	65+400	L	PA	56	ST
57	151	Recz, za ul. Różaną	66+230	L	PA	57	PY
58	151	Recz, za ul. Różaną	66+330	P	PA-wiata	58	PY
59	151	Trzebiń	67+630	L	PA	59	PY
60	151	Trzebiń	67+680	P	PA-wiata	60	PY
61	151	Pomianka	70+060	L	PA	61	PY
62	151	Pomianka	70+120	P	PA	62	PY
63	151	skrzyż. Pomień	72+000	L	PA	63	PY
64	151	skrzyż. Pomień	72+080	P	PA-wiata	64	PY
65	151	skrzyż. Stradzewo	74+100	L	PA	65	PY
66	151	skrzyż. Stradzewo	74+160	P	PA	66	PY
67	151	Witoszyn	74+550	L+P	ZA-wiata	67	PY
68	151	Sułowo strzelnica	77+270	L	PA	68	PY
69	151	Sułowo strzelnica	77+330	P	PA	69	PY
70	151	Choszczno, ul. Stargardzka, rondo	79+310	L	ZA-wiata	70	PY
71	151	Choszczno, ul. Stargardzka, rondo	79+315	P	ZA	71	PY
72	151	Choszczno, ul. Wolności (Poczta)	79+970	P	ZA	72	PY
73	151	Choszczno, ul. I Armii Wojska Polskiego	81+320	P	PA	73	PY
74	151	Choszczno ul. I Armii Wojska Polskiego	81+350	L	PA	74	PY
75	151	Koplin	82+070	L	ZA-wiata	75	PY
76	151	Koplin	83+360	P	ZA-wiata	76	PY
77	151	Zamęcin	85+470	L	ZA	77	PY
78	151	Zamęcin	85+570	P	ZA	78	PY
79	151	skrzyż. Nadarzyn	88+620	L	ZA-wiata	79	PY
80	151	skrzyż. Nadarzyn	88+820	P	ZA-wiata	80	PY
81	151	Lubiana	90+360	L	ZA-wiata	81	PY

82	151	Lubiana	90+450	P	ZA-wiata	82	PY
83	151	Płotno (dla obu kierunków)	93+320	L+P	ZA-wiata	83	PY
84	151	skrzyż Dolice ( Płotno)	94+700	L	PA	84	PY
85	151	skrzyż. Dolice (Płotno)	94+910	P	PA	85	PY
86	151	Pełczyce, ul. Chrobrego	101+090	L	ZA-wiata	86	PY
87	151	Pełczyce, ul. Chrobrego	101+100	P	ZA	87	PY
88	151	Łyskowo	102+990	L	ZA-wiata	88	PY
89	151	Łyskowo	103+130	P	ZA-wiata	89	PY
90	151	Wierzchno	103+890	L	ZA-wiata	90	PY
91	151	Wierzchno	104+110	P	ZA-wiata	91	PY
92	151	skrzyż. m. Płonno	105+820	L	PA	92	PY
93	151	skrzyż. m. Płonno	105+900	P	PA	93	PY
94	151	Barlinek, ul. Gorzowska	109+590	L	ZA	94	PY
95	151	Barlinek, ul. Gorzowska	109+830	P	ZA	95	PY
96	151	Moczkowo	112+120	L	PA	96	PY
97	151	Moczkowo	112+160	P	PA-wiata	97	PY
98	151	Moczkowo, skrzyż Brunki	113+730	L	PA	98	PY
99	151	Moczkowo. Skrzyż. Brunki	113+790	P	PA-wiata	99	PY
100	151	skrzyż. Karsko – Okunie	116+490	L	PA	100	PY
101	151	skrzyż. Karsko – Okunie	116+650	P	PA	101	PY
102	151	Łubianka	122+600	L	PA	102	PY
103	151	Łubianka	122+640	P	PA-wiata	103	PY

Droga numer: 152

Nazwa drogi: Płoty - Starogard Łobeski - Buślary

1	2	3	4	5	6	7	8
Lp.	Numer drogi	Miejscowość / ulica	km. lokalizacja	Strona drogi	Rodzaj przystanku	Nr. ewid.przyst	RDW
1.	152	Płoty, ul. Łobeska	0+141	L	ZA-wiata	01	GR
2.	152	Płoty, ul. Łobeska	0+286	P	ZA-wiata	02	GR
3.	152	Jarzysław	2+488	L	PA	03	GR
4.	152	Jarzysław	2+550	P	PA	04	GR
5.	152	Czarne Kolonia	3+638	L	ZA	05	GR
6.	152	Czarne Kolonia	3+978	P	ZA	06	GR
7.	152	Czarne	5+330	P	PA	07	GR
8.	152	Czarne	5+354	L	PA-wiata	08	GR
9.	152	Policko	7+559	L	ZA	09	GR
10.	152	Policko	7+734	P	ZA	10	GR
11.	152	Resko ul. Woj. Polskiego	9+793	L	PA-wiata	11	GR
12.	152	Resko ul. Chopina	11+250	L	PA	12	GR
13.	152	Prusim	11+818	P	ZA	13	GR
14.	152	Prusim	11+875	L	ZA	14	GR
15.	152	Starogard Łob. (*)	18+682	L	PA-wiata	15	GR
16.	152	Starogard - Kolonia	19+634	P	ZA	16	BI
17.	152	Starogard - Kolonia	19+730	L	PA	17	BI
18.	152	Mołstowo	21+512	L	PA	18	BI
19.	152	Mołstowo	21+512	P	PA	19	BI
20.	152	Rusinowo	24+415	P	ZA-WIATA	20	BI
21.	152	Rusinowo - Kolonia	26+075	L	PA	21	BI
22.	152	Rusinowo - Kolonia	26+075	P	PA	22	BI
23.	152	Bełtno	27+945	L	PA	23	BI
24.	152	Bełtno	27+945	P	WIATA	24	BI
25.	152	Kłępczewo	31+900	L	ZA	25	BI
26.	152	Kłępczewo	31+957	P	ZA-WIATA	26	BI
27.	152	Lekowo - skrzyż	33+657	L	PA	27	BI
28.	152	Lekowo - skrzyż	33+657	P	PA	28	BI
29.	152	Przybysław skrzyż	34+479	L	PA	29	BI
30.	152	Przybysław skrzyż	34+479	P	PA	30	BI
31.	152	Świdwin - Energetyków	35+434	P	ZA	31	BI
32.	152	Świdwin - Niedziałkowskiego	36+780	P	ZA	32	BI
33.	152	Świdwin - Niedziałkowskiego	36+728	L	ZA-WIATA	33	BI
34.	152	Świdwin - Drawska	37+275	P	ZA	34	BI
35.	152	Świdwin - Połczyńska	37+634	P	ZA	35	BI
36.	152	Świdwin - Połczyńska	39+469	L	PA	36	BI
37.	152	Świdwin - Połczyńska	39+469	P	PA	37	BI
38.	152	Świdwin - Osiedle	40+786	P	ZA-WIATA	38	BI
39.	152	Świdwin - Osiedle	40+906	L	ZA-WIATA	39	BI
40.	152	Smardzko	42+861	P	ZA	40	BI
41.	152	Smardzko	42+882	L	ZA-WIATA	41	BI
42.	152	Sława	45+457	L	ZA-WIATA	42	BI

43	152	Sława	45+496	P	ZA-WIATA	43	BI
44	152	Sława - Kolonia	46+645	L	PA	44	BI
45	152	Sława - Kolonia	46+645	P	ZA-WIATA	45	BI
46	152	Redło	49+452	L	ZA-WIATA	46	BI
47	152	Redło	49+530	P	ZA	47	BI
48	152	Redło	50+299	L	ZA-WIATA	48	BI
49	152	Redło	50+322	P	PA	49	BI
50	152	Żołędno - skrzyż	51+734	L	PA-WIATA	50	BI
51	152	Żołędno -skrzyż	51+734	P	PA	51	BI
52	152	Jezierzyce - skrzyż	53+550	L	PA	52	BI
53	152	Jezierzyce - skrzyż	53+550	P	PA	53	BI
54	152	Wardyn - skrzyż	54+330	P	PA	54	BI
55	152	Wardyn - skrzyż	54+350	L	ZA-WIATA	55	BI
56	152	Nowe Ludzicko	55+711	P	ZA-WIATA	56	BI
57	152	Nowe Ludzicko	55+730	L	PA	57	BI

Droga numer: 156

Nazwa drogi: Lipiany – Strzelce Krajeńskie

1	2	3	4	5	6	7	8
Lp.	Numer drogi	Miejscowość /ulica	Km. lokalizacji	Strona Drogi	Rodzaj przystanku	Nr ewid. przyst.	RDW
1	156	Lipiany, ul. Plac Wolności	1+146	L	PA	01	PY
2	156	Lipiany, ul. Plac Wolności	1+146	P	ZA-wiata	02	PY
3	156	Jedlice	4+724	L	ZA-wiata	03	PY
4	156	Jedlice	5+191	L+P	PA	04	PY
5	156	Jedlice	5+772	P	PA	05	PY
6	156	Mostkowo	7+165	L	PA	06	PY
7	156	Mostkowo	7+354	P	PA-wiata	07	PY
8	156	Mostkowo	8+266	P	ZA-wiata	08	PY
9	156	Mostkowo	8+380	L	ZA	09	PY
10	156	skrzyż.Swadzim	9+600	L	PA	10	PY
11	156	skrzyż. Swadzim	9+712	P	PA-wiata	11	PY
12	156	Dzikowo	12+660	L	ZA	12	PY
13	156	Dzikowo	12+740	P	ZA-wiata	13	PY
14	156	skrzyż. Dzikówko	14+385	L	ZA-wiata	14	PY
15	156	skrzyż. Dzikówko	14+536	P	ZA-wiata	15	PY
16	156	Barlinek ul. Szosa do Lipian	17+876	L	ZA-wiata	16	PY
17	156	Barlinek ul. Szosa do Lipian	18+066	P	ZA	17	PY
18	156	Krzyńka	21+362	L	ZA	18	PY
19	156	Krzyńka	21+570	P	PA	19	PY

Droga numer: 160

Nazwa drogi: Suchań - Choszczno - Miedzichowo

1	2	3	4	5	6	7	8
Lp.	Numer drogi	Miejscowość /ulica	Km. lokalizacji	Strona Drogi	Rodzaj przystanku	Nr ewid. przyst.	RDW
1	160	kol. Piasecznik	5+290	L+P	PA	01	PY
2	160	skrzyż. Radaczewo	10+520	L	ZA	02	PY
3	160	skrzyż. Radaczewo	10+810	P	ZA	03	PY
4	160	skrzyż. Bonin	12+230	L	ZA	04	PY
5	160	skrzyż. Bonin	12+460	P	ZA-wiata	05	PY
6	160	Choszczno ul. Jagiełły (ZUS)	18+200	P	ZA	06	PY
7	160	Choszczno ul. Jagiełły, Mickiewicza	18+500	L	ZA	07	PY
8	160	skrzyż Smoleń (Elewator)	19+870	L	PA	08	PY
9	160	skrzyż. Smoleń (Elewator)	19+930	P	PA	09	PY
10	160	skrzyż. Smoleń	21+430	L	PA	10	PY
11	160	skrzyż. Smoleń	21+530	P	PA	11	PY
12	160	Raduń	24+310	L	PA	12	PY
13	160	Raduń	24+700	L	ZA-wiata	13	PY
14	160	skrzyż. Korytowo	27+950	L	ZA	14	PY
15	160	skrzyż. Korytowo	28+180	P	ZA	15	PY
16	160	Kaszewo	30+090	L	ZA-wiata	16	PY
17	160	Kaszewo	30+170	P	ZA-wiata	17	PY
18	160	Zieleniewo	33+600	L	ZA-wiata	18	PY
19	160	Zieleniewo	33+670	P	ZA-wiata	19	PY
20	160	skrzyż. Malczewo	35+690	L	ZA-wiata	20	PY
21	160	skrzyż. Malczewo	35+890	P	ZA-wiata	21	PY
22	160	skrzyż. Bukowo	39+140	L	ZA-wiata	22	PY
23	160	skrzyż. Bukowo	39+450	P	ZA	23	PY
24	160	Płoszkowo	41+850	L	PA-wiata	24	PY
25	160	Jaglisko	46+120	L	ZA-wiata	25	PY
26	160	Jaglisko	46+270	P	ZA-wiata	26	PY
27	160	gr. województwa Klasztorne	50+790	L	PA	27	PY
28	160	gr. województwa Klasztorne	50+850	P	PA	28	PY

Droga numer: 162

Nazwa drogi: Rościcino - Zarańsko

1	2	3	4	5	6	7	8
Lp.	Numer drogi	Miejscowość / ulica	km. lokalizacja	Strona drogi	Rodzaj przystanku	Nr. ewid.przyst	RDW
1	162	Rościcino - skrzyż	1+060	P	ZA-WIATA	01	BI
2	162	Rościcino - skrzyż	1+188	L	ZA-WIATA	02	BI
3	162	Kopydlówko	2+956	L	PA	03	BI
4	162	Kopydlówko	2+956	P	PA	04	BI
5	162	Ząbrowo	6+796	L	ZA-WIATA	05	BI
6	162	Ząbrowo	6+887	P	ZA-WIATA	06	BI
7	162	Jarogniew	8+450	L	ZA	07	BI
8	162	Jarogniew	8+500	P	WIATA	08	BI
9	162	Lubkowice	9+100	L	WIATA	09	BI
10	162	Lubkowice	9+145	P	WIATA	10	BI
11	162	Gościno - U.P.	10+506	P	ZA-WIATA	11	BI
12	162	Gościno - U.P.	10+578	L	WIATA	12	BI
13	162	Gościno	11+343	L	WIATA	13	BI
14	162	Gościno	11+343	P	PA	14	BI
15	162	Karkowo	14+675	P	ZA-WIATA	15	BI
16	162	Karkowo	14+756	L	ZA-WIATA	16	BI
17	162	Wartkowo	16+892	L	ZA-WIATA	17	BI
18	162	Wartkowo	16+949	P	ZA-WIATA	18	BI
19	162	Ramlewo - skrzyż	20+428	L	PA	19	BI
20	162	Ramlewo - skrzyż	20+428	P	PA	20	BI
21	162	Słowenkowo	22+290	L	ZA-WIATA	21	BI
22	162	Słowenkowo	22+455	P	ZA-WIATA	22	BI
23	162	Ślepce - skrzyż	25+900	L	WIATA	23	BI
24	162	Ślepce - skrzyż	25+900	P	PA	24	BI
25	162	Krzesimowo	27+375	L	PA	25	BI
26	162	Krzesimowo	27+375	P	WIATA	26	BI
27	162	Sławoborze - Kołobrzaska	29+085	P	PA	27	BI
28	162	Sławoborze	30+036	L	ZA	28	BI
29	162	Sławoborze	30+115	P	ZA-WIATA	29	BI
30	162	Sławoborze - Świdwińska	30+480	L	ZA	30	BI
31	162	Sławoborze - Świdwińska	30+610	P	ZA	31	BI
32	162	Ciechnowo - skrzyż	34+100	L	PA	32	BI
33	162	Ciechnowo - skrzyż	34+100	P	ZA-WIATA	33	BI
34	162	Przymiarki - skrzyż	36+650	L	PA	34	BI
35	162	Przymiarki - skrzyż	36+650	P	WIATA	35	BI
36	162	Krosino	39+590	P	ZA-WIATA	36	BI
37	162	Krosino	39+752	L	ZA	37	BI
38	162	Świdwin - Drawska	44+852	P	ZA-WIATA	38	BI
39	162	Świdwin - Drawska	45+287	L	ZA	39	BI
40	162	Buczyna	47+050	P	PA	40	BI
41	163	Buczyna	47+050	L	PA	41	BI
42	162	Wilczkowo	49+890	P	WIATA	42	BI

43	162	Wilczkowo	49+904	L	ZA	43	BI
44	162	Brzeźno - Sołectwo	52+480	P	PA	44	BI
45	162	Brzeźno	53+250	L	ZA-WIATA	45	BI
46	162	Brzeźno	53+250	P	PA	46	BI
47	162	Więclaw	55+077	L	PA	47	BI
48	162	Więclaw	55+077	P	WIATA	48	BI
49	162	Więclaw - kolonia	57+183	L	PA	49	BI
50	162	Więclaw - kolonia	57+183	P	PA	50	BI
51	162	Łabędzie	58+832	L	PA-wiata	51	DP
52	162	Łabędzie	58+832	P	PA	52	DP
53	162	Rydzewo	63+800	L	PA	53	DP
54	162	Rydzewo	63+844	P	ZA-wiata	54	DP
55	162	Żółte	66+843	L	PA	55	DP
56	162	Żółte	66+869	P	ZA-wiata	56	DP

## Droga numer: 163

Nazwa drogi: Kołobrzeg - Białogard - Czaplinek - Wałcz

1	2	3	4	5	6	7	8
Lp.	Numer drogi	Miejscowość / ulica	km. lokalizacja	Strona drogi	Rodzaj przystanku	Nr. ewid.przyst	RDW
1	163	Stramnica	4+220	L	ZA-WIATA	01	BI
2	163	Stramnica	4+285	P	ZA-WIATA	02	BI
3	163	Czernin Kolonia	6+648	L	ZA-WIATA	03	BI
4	163	Czernin Kolonia	6+749	P	ZA-WIATA	04	BI
5	163	Stramniczka skrzyż.	7+420	L	ZA-WIATA	05	BI
6	163	Stramniczka skrzyż.	7+420	P	PA	06	BI
7	163	Czernin skrzyż.	8+536	P	ZA-WIATA	07	BI
8	163	Czernin skrzyż.	8+594	L	ZA-WIATA	08	BI
9	163	Dygowo Kolonia	9+433	L	ZA-WIATA	09	BI
10	163	Dygowo Kolonia	9+433	P	PA	10	BI
11	163	Dygowo skrzyż. z dr. pow.	10+614	P	ZA-WIATA	11	BI
12	163	Dygowo skrzyż. z dr. pow.	10+658	L	ZA-WIATA	12	BI
13	163	Dygowo osiedle	11+311	P	ZA	13	BI
14	163	Dygowo osiedle	11+311	L	PA	14	BI
15	163	Miechęcín	12+766	L	ZA-WIATA	15	BI
16	163	Miechęcín	12+766	P	PA	16	BI
17	163	Pyszka	13+961	L	ZA-WIATA	17	BI
18	163	Pyszka	13+961	P	PA	18	BI
19	163	Jazy skrzyżowanie	15+554	L	ZA-WIATA	19	BI
20	163	Jazy skrzyżowanie	15+776	P	ZA-WIATA	20	BI
21	163	Wrzosowo	17+281	L	ZA-WIATA	21	BI
22	163	Wrzosowo	17+385	P	ZA	22	BI
23	163	Łykowo	19+213	L	ZA-WIATA	23	BI
24	163	Łykowo	19+461	P	ZA-WIATA	24	BI
25	163	Syrkowice	20+800	L	ZA-WIATA	25	BI
26	163	Syrkowice	21+050	P	ZA-WIATA	26	BI
27	163	Brzeźno	24+390	P	ZA-WIATA	27	BI
28	163	Brzeźno	24+480	L	ZA-WIATA	28	BI
29	163	Krzywopłoty	27+722	P	PA	29	BI
30	163	Krzywopłoty	27+722	L	PA	30	BI
31	163	Redlino	28+425	P	ZA-WIATA	31	BI
32	163	Redlino	28+537	L	ZA-WIATA	32	BI
33	163	Trzebiele	30+711	P	WIATA	33	BI
34	163	Trzebiele	30+711	L	PA	34	BI
35	163	Zwinisław	31+885	L	ZA-WIATA	35	BI
36	163	Zwinisław	32+011	P	ZA-WIATA	36	BI
37	163	Białogard -Inkubator	32+525	L	PA	37	BI
38	163	Białogard -Inkubator	32+605	P	ZA	38	BI
39	163	Białogard -Oś. Kołobrzaska	33+185	L	ZA	39	BI
40	163	Białogard -Oś. Kołobrzaska	33+215	P	ZA	40	BI
41	163	Białogard -Cmentarz	36+095	L	ZA-WIATA	41	BI
42	163	Białogard -Cmentarz	36+170	P	PA	42	BI

43	163	Białogard -Pętla	36+705	P	PA	43	BI
44	163	Moczyłki	38+995	L	ZA	44	BI
45	163	Moczyłki	39+285	P	ZA-WIATA	45	BI
46	163	Rogowo	40+205	L	ZA	46	BI
47	163	Rogowo	40+365	P	ZA	47	BI
48	163	Przegonia	42+385	P	ZA-WIATA	48	BI
49	163	Przegonia	42+685	L	ZA-WIATA	49	BI
50	163	Byszyno jezioro	44+595	L	ZA-WIATA	50	BI
51	163	Byszyno jezioro	44+685	P	ZA	51	BI
52	163	Wygoda	45+625	L	ZA-WIATA	52	BI
53	163	Wygoda	45+685	P	ZA	53	BI
54	163	Osówko skrzyżow.	47+765	L	ZA-WIATA	54	BI
55	163	Osówko skrzyżow.	47+885	P	ZA-WIATA	55	BI
56	163	Tychówko	49+440	L	ZA-WIATA	56	BI
57	163	Tychówko	49+630	P	ZA-WIATA	57	BI
58	163	Bołkowo	53+365	L	ZA-WIATA	58	BI
59	163	Bołkowo	53+478	P	ZA-WIATA	59	BI
60	163	Biernów	54+496	L	ZA-WIATA	60	BI
61	163	Biernów	54+690	P	ZA-WIATA	61	BI
62	163	Ostre Bardo	56+007	L	ZA-WIATA	62	BI
63	163	Ostre Bardo	56+177	P	ZA-WIATA	63	BI
64	163	Przyrowo	61+020	L	WIATA	64	BI
65	163	Przyrowo	61+020	P	PA	65	BI
66	163	Przyrowo	62+290	L	PA	66	BI
67	163	Przyrowo	62+290	P	ZA-WIATA	67	BI
68	163	Połczyn - W. Polskiego	64+060	P	ZA	68	BI
69	163	Gawarkowo	69+430	L	PA	69	BI
70	163	Gawarkowo	69+430	P	WIATA	70	BI
71	163	Czarnkowie n.ż.	71+660	L	PA	71	BI
72	163	Czarnkowie n.ż.	71+660	P	WIATA	72	BI
73	163	Czarnkowie n.ż.	73+188	P	PA	73	BI
74	163	Czarnkowie n.ż.	73+205	L	PA	74	BI
75	163	Czarnkowie	74+670	L	PA	75	BI
76	163	Czarnkowie	74+670	P	ZA-WIATA	76	BI
77	163	Brzezinka	79+314	L	PA	77	DP
78	163	Brzezinka	79+334	P	PA	78	DP
79	163	Kluczewo	81+060	L	PA	79	DP
80	163	Kluczewo	81+082	P	PA-wiata	80	DP
81	163	Prosinko	82+310	P	PA-wiata	81	DP
82	163	Prosinko	82+310	L	PA	82	DP
83	163	Drahimek	85+610	P	PA-wiata	83	DP
84	163	Drahimek	85+610	L	PA	84	DP
85	163	Stare Drawsko	87+075	P	PA-wiata	85	DP
86	163	Stare Drawsko	87+085	L	PA	86	DP
87	163	Nowe Drawsko	88+248	L	ZA	87	DP
88	163	Nowe Drawsko	88+345	P	ZA-wiata	88	DP
89	163	Kołomąt skrzyżowanie	90+058	P	ZA-wiata	89	DP
90	163	Kołomąt skrzyżowanie	90+300	L	ZA-wiata	90	DP
91	163	Czaplinek ul. Drahimska	92+362	L	ZA	91	DP
92	163	Czaplinek ul. Walecka	94+363	L	PA	92	DP

93	163	Czaplinek ul. Wałęcka	94+612	P	PA-wiata	93	DP
94	163	Piekary	96+313	P	PA	94	DP
95	163	Piekary	96+313	L	PA-wiata	95	DP
96	163	Broczyno	100+055	P	PA	96	DP
97	163	Broczyno	100+055	L	ZA-wiata	97	DP
98	163	Miłkowo	102+800	P	ZA-wiata	98	DP
99	163	Miłkowo	103+000	L	ZA-wiata	99	DP
##	163	Machliny	105+435	P	PA	100	DP
##	163	Machliny	105+478	L	PA-wiata	101	DP
##	163	Kosin	106+679	P	PA	102	DP
##	163	Kosin	106+679	L	PA	103	DP
##	163	Nowa Wieś skrzyżowanie	109+660	P	PA	104	DP
##	163	Nowa Wieś skrzyżowanie	109+660	L	PA	105	DP
##	163	Łłowiec	112+770	P	PA	106	DP
##	163	Łłowiec	112+820	L	PA	107	DP
##	163	Łłowiec zajazd	114+180	P	PA	108	DP
##	163	Łłowiec zajazd	114+180	L	PA	109	DP
##	163	Rudki skrzyżowanie	115+480	P	PA	110	DP
##	163	Rudki skrzyżowanie	115+687	L	PA-wiata	111	DP
##	163	Golce kolonia	118+540	L	PA	112	DP
##	163	Golce kolonia	118+560	P	PA	113	DP
##	163	Golce	119+344	P	PA-wiata	114	DP
##	163	Golce	119+440	L	PA-wiata	115	DP
##	163	Glinki	122+150	P	PA-wiata	116	DP
##	163	Glinki	122+150	L	PA	117	DP
##	163	Kłębowiec	125+315	L	PA-wiata	118	DP
##	163	Kłębowiec	125+444	P	PA	119	DP
##	163	Kłębowiec EKOMECH	126+415	P	PA-wiata	120	DP
##	163	Kłębowiec EKOMECH	126+415	L	PA-wiata	121	DP
##	163	Wałcz - Olszynka	127+675	P	PA	122	DP
##	163	Wałcz ul. Kołobrzaska	127+733	L	ZA	123	DP
##	163	Wałcz ul. Kołobrzaska	128+078	L	PA	124	DP
##	163	Wałcz ul. Kołobrzaska	128+092	P	PA-wiata	125	DP
##	163	Wałcz ul. Kołobrzaska (zajazd Luna)	128+286	L	PA	126	DP
##	163	Wałcz ul. Kołobrzaska (zajazd Luna)	128+293	P	PA	127	DP
##	163	Wałcz ul. Kołobrzaska	129+185	L	ZA	128	DP
##	163	Wałcz ul. Kołobrzaska	129+288	P	ZA-wiata	129	DP
##	163	Wałcz ul. Kołobrzaska (szpital)	129+744	L	ZA	130	DP
##	163	Wałcz ul. Kołobrzaska (szpital)	129+940	P	ZA-wiata	131	DP

**Droga numer: 165**

Nazwa drogi: Mielno - Mścice

1	2	3	4	5	6	7	8
Lp.	Numer drogi	Miejscowość - ulica, nazwa przystanku	Km lokalizacji	Strona drogi	Rodzaj przystanku	nr ewid. przystanku	RDW
1	165	Mielno, ul. Lechitów	0+105	L	ZA - wiata	01	KO
2	165	Mielno, ul. Lechitów	0+170	P	ZA - wiata	02	KO
3	165	skrzyż. Barnowo	1+242	L	ZA - wiata	03	KO
4	165	skrzyż. \ Barnowo	1+373	P	ZA - wiata	04	KO
5	165	Strzeżenice	2+204	P	ZA - wiata	05	KO
6	165	Strzeżenice	2+293	L	ZA - wiata	06	KO

**Droga numer: 166**

Nazwa drogi: Gdaniec - Białogard

1	2	3	4	5	6	7	8
Lp.	Numer drogi	Miejscowość / ulica	km. lokalizacja	Strona drogi	Rodzaj przystanku	Nr. ewid.przyst	RDW
1	166	Żelimucha	1+155	L	ZA-WIATA	01	BI
2	166	Żelimucha	1+440	P	ZA	02	BI
3	166	Lulewice	2+970	L	ZA-WIATA	03	BI
4	166	Lulewice	3+090	P	ZA-WIATA	04	BI
5	166	Lulewiczki	4+945	P	WIATA	05	BI
6	166	Lulewiczki	4+945	L	PA	06	BI

Droga numer: 167

Nazwa drogi: Koszalin - Tychowo - Ogartowo

1	2	3	4	5	6	7	8
Lp.	Numer drogi	Miejscowość / ulica	km. lokalizacja	Strona drogi	Rodzaj przystanku	Nr. ewid. przyst.	RDW
1	167	Konikowo	3+200	L	PA	01	KO
2	167	Konikowo	3+364	P	ZA	02	KO
3	167	Konikowo I	3+804	P	ZA	03	KO
4	167	Konikowo I	3+804	L	ZA	04	KO
5	167	Konikowo II	4+404	P	PA	05	KO
6	167	Konikowo II	4+444	L	PA - wiata	06	KO
7	167	Konikowo III	5+141	P	PA	07	KO
8	167	Konikowo III	5+184	L	PA	08	KO
9	167	Chałupy	6+062	P	PA	09	KO
10	167	Chałupy	6+254	L	PA	10	KO
11	167	Świeszyno	7+274	P	PA	11	KO
12	167	Świeszyno	7+274	L	ZA - wiata	12	KO
13	167	Chłopska Kępa	8+657	L	PA	13	KO
14	167	Chłopska Kępa	8+657	P	PA	14	KO
15	167	Chłopska Kępa I	9+099	L	PA	15	KO
16	167	Chłopska Kępa I	9+099	P	PA	16	KO
17	167	Strzekęcino	9+938	L	ZA - wiata	17	KO
18	167	Strzekęcino	9+938	P	ZA	18	KO
19	167	Niedalino	13+774	L	ZA - wiata	19	KO
20	167	Niedalino	13+784	P	ZA - wiata	20	KO
21	167	Zaspy Wielkie	17+580	L	WIATA	21	BI
22	167	Zaspy Wielkie	17+580	P	PA	22	BI
23	167	Słonino	21+364	L	ZA-WIATA	23	BI
24	167	Słonino	21+364	P	PA	24	BI
25	167	skrzyż. Bukówko	23+640	L	WIATA	25	BI
26	167	skrzyż. Bukówko	23+640	P	PA	26	BI
27	167	Retowo	25+867	L	WIATA	27	BI
28	167	Retowo	25+867	P	PA	28	BI
29	167	Bukowo	27+257	P	PA	29	BI
30	167	Bukowo	27+257	L	PA	30	BI
31	167	Trzebiszyn	30+302	L	WIATA	31	BI
32	167	Trzebiszyn	30+302	P	PA	32	BI
33	167	Tychowo za rondem	32+043	P	ZA-WIATA	33	BI
34	167	Krosinko	34+500	P	WIATA	34	BI
35	167	Krosinko	34+500	L	PA	35	BI
36	167	skrzyż. Łeknica	36+050	P	PA	36	BI
37	167	skrzyż. Łeknica	36+050	L	PA	37	BI
38	167	Sadkowo Kolonia	37+150	L	WIATA	38	BI
39	167	Sadkowo	38+025	L	ZA-WIATA	39	BI
40	167	Sadkowo	38+025	P	PA	40	BI
41	167	Trzebiec	39+819	L	PA	41	BI
42	167	Trzebiec	39+819	P	PA	42	BI
43	167	Stare Dębno	41+921	L	WIATA	43	BI

44	167	Stare Dębno	41+921	P	PA	44	BI
45	167	Rudno	44+400	L	WIATA	45	BI
46	167	Rudno	44+400	P	PA	46	BI
47	167	Zaborze	49+120	L	WIATA	47	BI
48	167	Zaborze	49+120	P	PA	48	BI
49	167	Buślarki	50+538	P	'WIATA	49	BI
50	167	Buślarki	50+538	L	PA	50	BI
51	167	Kołacz	51+447	P	PA	51	BI
52	167	Kołacz	51+447	L	PA	52	BI

Droga numer: 168

Nazwa drogi: Niedalino - Zegrze Pomorskie - Wyszewo ... Mostowo - Drzewiany

1	2	3	4	5	6	7	8
Lp.	Numer drogi	Miejscowość - ulica, nazwa przystanku	Km lokalizacji	Strona drogi	Rodzaj przystanku	nr ewid. przystanku	RDW
1	168	skrzyż. Sieranie	2+315	L	PA - wiata	01	KO
2	168	skrzyż. Sieranie		P		02	KO
3	168	Zegrze Pomorskie	3+382	P	PA - wiata	03	KO
4	168	Zegrze Pomorskie	3+400	L	PA	04	KO
5	168	skrzyż. Czaple	4+270	L	PA	05	KO
6	168	skrzyż. Czaple	4+406	P	PA	06	KO
7	168	Kurozwęcz	7+056	L	ZA - wiata	07	KO
8	168	Kurozwęcz	7+080	P	PA	08	KO
9	168	Kurozwęcz	7+346	L	PA - wiata	09	KO
10	168	Kurozwęcz		P		10	KO
11	168	skrzyż. lotnisko	9+200	L	PA	11	KO
12	168	skrzyż. lotnisko	9+220	P	PA	12	KO
13	168	Rosnowo	11+295	L + P	ZA - wiata	13	KO
14	168	Rosnowo	11+909	L	PA - wiata	14	KO
15	168	Rosnowo	11+930	P	PA	15	KO
16	168	skrzyż. do Leśnicz. Zacisze	15+300	L	PA	16	KO
17	168	skrzyż. do Leśnicz. Zacisze	15+300	P	PA	17	KO
18	168	Kurowo Kolonia	32+340	P	PA - wiata	18	KO
19	168	Kurowo Kolonia	32+340	L	PA	19	KO
20	168	skrzyż. Chocimino	33+780	P	PA - wiata	20	KO
21	168	skrzyż. Chocimino	33+780	L	PA	21	KO
22	168	Górawino	37+240	L	PA	22	KO
23	168	Górawino	37+260	P	PA - wiata	23	KO
24	168	Stare Borne	39+820	P	ZA - wiata	24	KO
25	168	Stare Borne	39+820	L	PA	25	KO

Droga numer: 169

Nazwa drogi: Byszyno - Głodowa

1	2	3	4	5	6	7	8
Lp.	Numer drogi	Miejscowość / ulica	km. lokalizacja	Strona drogi	Rodzaj przystanku	Nr. ewid. przyst	RDW
1	169	Podborsko	5+618	L	PA	01	BI
2	169	Podborsko	5+618	P	PA	02	BI
3	169	Dobrowo skrzyżow.	7+106	P	PA	03	BI
4	169	Dobrowo skrzyżow.	7+106	L	PA	04	BI
5	169	Borzysław	9+740	P	ZA-WIATA	05	BI
6	169	Borzysław	9+740	L	PA	06	BI
7	169	Tychowo U. G.	14+545	L	ZA-WIATA	07	BI
8	169	Bąbnica	15+930	P	PA	08	BI
9	169	Bąbnica	15+930	L	PA	09	BI
10	169	Tyczewo skrzyżowanie	18+242	L	PA	10	BI
11	169	Tyczewo skrzyżowanie	18+242	P	PA	11	BI
12	169	Warnino	19+975	P	PA	12	BI
13	169	Warnino	19+975	L	PA	13	BI
14	169	Wełdkowo	23+777	L	WIATA	14	BI
15	169	Wełdkowo	23+777	P	PA	15	BI
16	169	Dobrociechy	30+577	L	ZA-WIATA	16	BI
17	169	Dobrociechy	30+577	P	PA	17	BI
18	169	Przydargiń-Kolonia	32+353	L	WIATA	18	BI
19	169	Przydargiń-Kolonia	32+353	P	PA	19	BI
20	169	Głodowa	34+554	P	WIATA	20	BI
21	169	Głodowa	34+554	L	PA	21	BI
22	169	Głodowa skrzyż. dr 11	35+577	L	PA	22	BI
23	169	Głodowa skrzyż. dr 11	35+577	P	PA	23	BI

Droga numer: 171

Nazwa drogi: Bobolice - Barwice - Czaplinek

1	2	3	4	5	6	7	8
Lp.	Numer drogi	Miejscowość - ulica, nazwa przystanku	Km lokalizacji	Strona drogi	Rodzaj przystanku	nr ewid. przystanku	RDW
1	171	Błotko	5+020	P	PA - wiata	01	KO
2	171	Błotko	5+020	L	PA	02	KO
3	171	Łozice Cegielnia	6+080	L	PA	03	KO
4	171	Łozice Cegielnia	6+100	P	PA - wiata	04	KO
5	171	Czechy kolonia	7+630	L	PA	05	KO
6	171	Czechy kolonia	7+650	P	PA	06	KO
7	171	Czechy	9+050	L	ZA - wiata	07	KO
8	171	Czechy	9+100	P	ZA	08	KO
9	171	Przystawy kolonia	10+800	P	PA - wiata	09	KO
10	171	Przystawy kolonia	10+800	L	PA	10	KO
11	171	Przystawy	12+080	L	PA	11	KO
12	171	Przystawy	12+100	P	PA - wiata	12	KO
13	171	Równe	14+950	L	PA	13	KO
14	171	Równe	14+950	P	PA	14	KO
15	171	Grzmiąca, ul.Bobolicka	16+600	L	PA	15	KO
16	171	Grzmiąca, ul.Bobolicka	16+700	P	ZA - wiata	16	KO
17	171	Lubogoszcz	19+230	L	PA - wiata	17	KO
18	171	Lubogoszcz	19+230	L	PA	18	KO
19	171	Wielawino	20+470	P	PA	19	KO
20	171	Wielawino	20+530	L	PA	20	KO
21	171	Wielawino	21+200	P	ZA	21	KO
22	171	Wielawino	21+480	L	PA	22	KO
23	171	Stary Chwalim	25+300	P	PA	23	KO
24	171	Stary Chwalim	25+350	L	PA	24	KO
25	171	Górki skrzyż.	27+550	L	PA	25	KO
26	171	Górki skrzyż.	27+550	P	PA	26	KO
27	171	Żytnik	28+750	P	PA - wiata	27	KO
28	171	Żytnik	28+750	L	PA	28	KO
29	171	Barwice, ul.W. Polskiego	30+100	P	PA - wiata	29	KO
30	171	Barwice, ul.W. Polskiego	30+150	L	PA	30	KO
31	171	skrzyż. Gonne Małe	34+100	L	PA - wiata	31	KO
32	171	skrzyż. Gonne Małe	34+100	P	PA	32	KO
33	171	skrzyż. Przybkówko	35+480	L	PA - wiata	33	KQ
34	171	skrzyż. Przybkówko	35+480	P	PA	34	KO
35	171	Trzemienko	37+470	L	PA - wiata	35	KO

36	171	Trzemiętko	37+470	P	PA	36	KO
37	171	Polne	42+000	P	ZA - wiata	37	KO
38	171	Polne	42+000	L	PA	38	KO
39	171	Kuszewo kolonia	44+421	P	PA-wiata	39	DP
40	171	Kuszewo kolonia	44+421	L	PA	40	DP
41	171	Kuszewo	45+555	P	PA-wiata	41	DP
42	171	Kuszewo	45+555	L	PA	42	DP
43	171	Kuszewo skrzyżowanie	45+821	L	PA	43	DP
44	171	Kuszewo skrzyżowanie	46+862	P	PA-wiata	44	DP
45	171	Sikory kolonia	48+043	P	PA-wiata	45	DP
46	171	Sikory kolonia	48+043	L	PA	46	DP
47	171	Sikory	49+148	L	PA-wiata	47	DP
48	171	Sikory	49+148	P	PA	48	DP
49	171	Kołomąt	52+055	L	PA	49	DP
50	171	Kołomąt	52+075	P	PA-wiata	50	DP

Droga numer: 172

Nazwa drogi: Połczyn Zdrój - Szczecinek

1	2	3	4	5	6	7	8
Lp.	Numer drogi	Miejscowość / ulica	km. lokalizacja	Strona drogi	Rodzaj przystanku	Nr., ewid. przyst	RDW
1	172	Połczyn	0+902	L	PA	01	BI
2	172	Ogartowo	2+981	L	WIATA	02	BI
3	172	Ogartowo	2+981	P	PA	03	BI
4	172	Kołacz	3+615	L	WIATA	04	BI
5	172	Kołacz	3+615	P	PA	05	BI
6	172	Popielawy	6+328	L	WIATA	06	BI
7	172	Popielawy	6+328	P	PA	07	BI
8	172	Piaski-kościół	10+933	L	ZA	08	BI
9	172	Piaski-kościół	10+940	P	ZA-WIATA	09	BI
10	172	Piaski skrzyż. z dr.gminną	11+518	P	PA	10	BI
11	172	Łeknica	14+677	L	WIATA	11	BI
12	172	Łeknica	14+677	P	PA	12	BI
13	172	Łeknica kolonia	16+413	L	WIATA	13	BI
14	172	Łeknica kolonia	16+413	P	PA	14	BI
15	172	Barwice, ul. Zwycięzców	17+460	P	ZA	15	BI
16	172	Barwice, ul. Zwycięzców	17+460	L	PA	16	BI
16	172	Barwice, ul. Tysiąclecia	18+900	L	PA	17	KO
17	172	Barwice, ul. Tysiąclecia	19+070	P	PA	18	KO
18	172	Barwice, ul. Tysiąclecia	20+050	L	ZA - wiata	19	KO
19	172	Barwice, ul. Tysiąclecia	20+050	P	PA	20	KO
20	172	Stary Grabież	21+250	P	PA - wiata	21	KO
21	172	Stary Grabież	21+250	L	PA	22	KO
22	172	Ostropole	23+320	L	PA - wiata	23	KO
23	172	Ostropole	23+320	P	PA	24	KO
24	172	Ostropole I	24+460	P	ZA - wiata	25	KO
25	172	Ostropole I	24+460	L	ZA	26	KO
26	172	Ostropole II	25+730	P	PA	27	KO
27	172	Ostropole II	25+730	L	PA	28	KO
28	172	Skrzyż. Wierzchowo/Silnowo	26+710	L	PA	29	KO
29	172	Skrzyż. Wierzchowo/Silnowo	26+830	P	PA	30	KO
30	172	Radacz	30+500	P	PA - wiata	31	KO
31	172	Radacz	30+500	L	PA	32	KO
32	172	Parsecko Kolonia	32+080	L	PA - wiata	33	KO
33	172	Parsecko Kolonia	32+080	P	PA	34	KO
34	172	Parsecko	34+860	P	ZA - wiata	35	KO
35	172	Parsecko	34+860	L	PA	36	KO

Droga numer: 173

Nazwa drogi: Połczyn Zdrój - Drawsko Pomorskie

1	2	3	4	5	6	7	8
Lp.	Numer drogi	Miejscowość / ulica	km. lokalizacja	Strona drogi	Rodzaj przystanku	Nr. ewid. przyst	RDW
1	173	Toporzyk - wieża	4+125	L	PA	01	BI
2	173	Toporzyk - wieża	4+125	P	WIATA	02	BI
3	173	Toporzyk na żądanie	5+080	L	PA	03	BI
4	173	Toporzyk na żądanie	5+105	P	PA	04	BI
5	173	Toporzyk - kolonia	6+032	L	WIATA	05	BI
6	173	Toporzyk - kolonia	6+032	P	PA	06	BI
7	173	Toporzyk	7+550	L	ZA-WIATA	07	BI
8	173	Toporzyk	7+550	P	PA	08	BI
9	173	Gawroniec	10+730	L	PA	09	BI
10	173	Gawroniec	10+730	P	WIATA	10	BI
11	173	Szczygienko	13+152	P	PA-wiata	11	DP
12	173	Szczygienko	13+152	L	PA	12	DP
13	173	Dobrosław skrzyżowanie	15+283	P	PA-wiata	13	DP
14	173	Dobrosław skrzyżowanie	15+283	L	PA	14	DP
15	173	Ostrowice	17+090	P	ZA-wiata	15	DP
16	173	Ostrowice Gm.Ośr.Kultury	17+635	P	PA	16	DP
17	173	Ostrowice Gm.Ośr.Kultury	17+635	L	PA	17	DP
18	173	Kolno	19+370	L	PA	18	DP
19	173	Kolno	19+387	P	PA-wiata	19	DP
20	173	Borne	20+650	P	PA-wiata	20	DP
21	173	Borne	20+650	L	PA	21	DP
22	173	Borne Kolonia	22+105	P	PA	22	DP
23	173	Borne Kolonia	22+121	L	PA	23	DP
24	173	Dołgie	24+822	P	PA-wiata	24	DP
25	173	Dołgie	24+822	L	PA	25	DP
26	173	Grzybno	26+974	P	PA-wiata	26	DP
27	173	Grzybno	26+994	L	PA	27	DP
28	173	Zarańsko	30+274	P	ZA-wiata	28	DP
29	173	Zarańsko	30+320	L	PA-wiata	29	DP
30	173	Drawsko Pom. ul.Połczyńska	32+820	L	ZA-wiata	30	DP
31	173	Drawsko Pom. ul.Połczyńska	32+930	P	ZA-wiata	31	DP
32	173	Drawsko Pom. ul. 11 Pułku Piechoty	34+420	P	ZA-wiata	32	DP
33	173	Drawsko Pom. ul. 11 Pułku Piechoty	34+420	L	PA	33	DP

Droga numer: 175

Nazwa drogi: Drawsko Pomorskie - Choszczno

1	2	3	4	5	6	7	8
Lp.	Numer drogi	Miejscowość/ulica	km lokalizacji	strona drogi	rodzaj przystanku	nr ewid. przystanku	RDW
1	175	Kolešno	1+407	L	PA	01	DP
2	175	Kolešno	1+380	P	PA	02	DP
3	175	Mielenko Drawskie	3+720	P	PA-wiata	03	DP
4	175	Mielenko Drawskie	3+750	L	PA	04	DP
5	175	Mielenko kolonia	5+118	P	PA	05	DP
6	175	Mielenko kolonia	5+118	L	PA	06	DP
7	175	Konotop kolonia	8+122	L	PA-wiata	07	DP
8	175	Konotop kolonia	8+122	P	PA	08	DP
9	175	Konotop	9+880	L	PA-wiata	09	DP
10	175	Konotop	9+900	P	PA	10	DP
11	175	Żołędowo skrzyżowanie	13+406	L	PA-wiata	11	DP
12	175	Żołędowo skrzyżowanie	13+406	P	PA	12	DP
13	175	Pożrzadło Wielkie	19+640	P	ZA-wiata	13	DP
14	175	Pożrzadło Wielkie	19+640	L	PA	14	DP
15	175	Pożrzadło kolonia	21+430	P	PA	15	DP
16	175	Pożrzadło kolonia	21+430	L	PA-wiata	16	DP
17	175	Pomierzyn	23+512	P	PA	17	DP
18	175	Pomierzyn	23+512	L	ZA-wiata	18	DP
19	175	Pomierzyn kolonia	24+800	L	PA	19	DP
20	175	Pomierzyn kolonia	24+850	P	PA	20	DP
21	175	Kalisz Pom. ul. Drawska	26+850	P	PA	21	DP
22	175	Kalisz Pom. ul. Drawska	26+850	L	PA	22	DP
23	175	Kalisz Pom. ul. Dworcowa (osiedle)	28+960	L	ZA-wiata	23	DP
25	175	Kalisz Pom. ul. Dworcowa (Brzozowa)	29+600	L	ZA-wiata	24	DP
26	175	Kalisz Pom. ul. Wroclawska	30+300	P	PA-	25	DP
	175	Kalisz Pom. ul. Wroclawska	30+300	L	PA-wiata	26	DP
27	175	Dębsko	32+853	P	PA-wiata	27	DP
28	175	Dębsko	32+853	L	PA	28	DP
29	175	skrzyż. Sieniawa/JW	38+200	L	PA	29	PY
30	175	skrzyż. Sieniawa/JW	38+240	P	PA	30	PY
31	175	m. Drawno ul. Choszczeńska 51	41+980	L	ZA	31	PY
32	175	m. Drawno ul. Choszczeńska 61	42+070	P	ZA	32	PY
33	175	m. Drawno ul. Choszczeńska 88	43+460	L	PA	33	PY
34	175	m. Drawno	43+400	P	PA-wiata	34	DV

№	175		437430	P	ZA-wiata	№	PI
		ul. Choszczeńska 88					
35	175	skrzyż. Kiełpino	49+950	L	ZA	35	PY
36	175	skrzyż. Kiełpino	50+050	P	ZA	36	PY
37	175	kol. Suliszewo	53+220	P	PA	37	PY
38	175	m. Rzeczeki	56+490	L	ZA	38	PY
39	175	m. Rzeczeki	56+550	P	ZA-wiata	39	PY
40	175	m. Rzecko	58+320	L	ZA-wiata	40	PY
41	175	m. Rzecko	58+350	P	ZA	41	PY
42	175	skrzyż. Wardyń	59+750	L	ZA	42	PY
43	175	skrzyż. Wardyń	59+830	P	ZA	43	PY
44	175	Baczyn 4	62+450	L	PA	44	PY
45	175	Baczyn 4	62+500	P	PA	45	PY
46	175	m. Choszczno ul. Dąbrowszczaków 25	63+950	L	ZA	46	PY
47	175	m. Choszczno ul. Dąbrowszczaków/JW	64+070	P	PA	47	PY
48	175	m. Choszczno, ul. Dąbrowszczaków skrzyż. z ul. Jagiełły	64+700	P	PA	48	PY

Droga numer: 177

Nazwa drogi: Czaplinek - Mirosławiec - Człopa - Wieleń

1	2	3	4	5	6	7	8
Lp.	Numer drogi	Miejscowość/ulica	km lokalizacji	strona drogi	rodzaj przystanku	nr ewid. przystanku	RDW
1	177	Pławno	4+631	P	PA	01	DP
2	177	Pławno	4+631	L	PA-wiata	02	DP
3	177	Zacisze	27+768	P	PA	03	DP
4	177	Zacisze	27+768	L	PA	04	DP
5	177	Hanki	31+087	L	ZA-wiata	05	DP
6	177	Hanki	31+279	P	ZA-wiata	06	DP
7	177	Hanki kolonia	32+499	L	PA-wiata	07	DP
8	177	Hanki kolonia	32+499	P	PA	08	DP
9	177	Bronikowo	34+415	P	ZA-wiata	09	DP
10	177	Bronikowo	34+510	L	ZA-wiata	10	DP
11	177	Marcinkowice	38+705	P	ZA-wiata	11	DP
12	177	Marcinkowice	38+745	L	PA	12	DP
13	177	Lubiesz	40+740	P	ZA-wiata	13	DP
14	177	Lubiesz	40+740	L	PA	14	DP
15	177	Tuczno ul. Dworcowa	44+254	P	PA-wiata	15	DP
16	177	Tuczno ul. Dworcowa	44+254	L	PA	16	DP
17	177	Tuczno ul. Wolności (osiedle)	45+351	P	PA	17	DP
18	177	Tuczno ul. Wolności (osiedle)	45+351	L	PA-wiata	18	DP
19	177	Tuczno ul. Wolności	46+345	P	PA	19	DP
20	177	Tuczno ul. Wolności	46+345	L	PA	20	DP
21	177	Człopa ul. Kolejowa	46+351	P	PA	21	DP
22	177	Człopa ul. Kolejowa	59+351	L	PA-wiata	22	DP
23	177	Człopa ul. Kolejowa (Glinki)	60+267	P	PA	23	DP
24	177	Człopa ul. Kolejowa (Glinki)	60+267	L	PA	24	DP
25	177	Przelewice kolonia	64+624	P	PA	25	DP
26	177	Przelewice kolonia	64+624	L	PA	26	DP
27	177	Pieczyska skrzyżowanie	65+634	P	PA	27	DP
28	177	Pieczyska skrzyżowanie	65+634	L	PA	28	DP
29	177	Pieczyska	66+476	P	PA	29	DP
30	177	Pieczyska	66+476	L	PA-wiata	30	DP

Droga numer: 178

Nazwa drogi: Wałcz - Oborniki

1	2	3	4	5	6	7	8
Lp.	Numer drogi	Miejscowość/ulica	km lokalizacji	strona drogi	rodzaj przystanku	nr ewid. przystanku	RDW
1	178	Wałcz ul. 12-go Lutego (skrzyżowanie)	0+065	P	ZA	01	DP
2	178	Wałcz ul. 12-go Lutego (Dolne Miasto)	0+414	L	ZA-wiata	02	DP
3	178	Wałcz ul. 12-go Lutego (Dolne Miasto)	0+595	P	ZA-wiata	03	DP
4	178	Wałcz ul. 12-go Lutego (cmentarz)	0+595	P	PA	04	DP
5	178	Wałcz ul. 12-go Lutego (cmentarz)	0+822	L	ZA-wiata	05	DP
6	178	Chwiram	4+510	L	ZA-wiata	06	DP
7	178	Chwiram	4+650	P	ZA-wiata	07	DP
8	178	Gostomia kolonia	7+741	L	PA-wiata	08	DP
9	178	Gostomia kolonia	7+750	P	PA	09	DP
10	178	Gostomia	9+236	L	PA-wiata	10	DP
11	178	Gostomia	9+574	L	ZA-wiata	11	DP
12	178	Gostomia	9+610	P	ZA-wiata	12	DP
13	178	Łąki	12+275	L	ZA-wiata	13	DP
14	178	Łąki	12+330	P	PA	14	DP

**Droga numer: 179**

Nazwa drogi: Rusinowo - Piła

1	2	3	4	5	6	7	8
Lp.	Numer drogi	Miejscowość/ulica	km lokalizacji	strona drogi	rodzaj przystanku	nr ewid. przystanku	RDW
1	179	Rusinowo I	3+908	P	PA	01	DP
2	179	Rusinowo I	3+908	L	PA	02	DP
3	179	Dzikowo leśniczówka	7+520	P	PA	03	DP
4	179	Dzikowo leśniczówka	7+520	L	PA	04	DP
5	179	Dzikowo	9+085	P	ZA-wiata	05	DP
6	179	Dzikowo	9+085	L	PA	06	DP
7	179	Gostomia Czerwona	13+618	P	PA-wiata	07	DP
8	179	Gostomia Czerwona	13+631	L	PA-wiata	08	DP
9	179	Różewo skrzyżowanie	15+305	L	PA	09	DP
10	179	Różewo skrzyżowanie	15+341	P	PA-wiata	10	DP
11	179	Różewo kolonia	16+140	L	PA	11	DP
12	179	Różewo kolonia	16+185	P	PA	12	DP

**Droga numer: 201**

Nazwa drogi: Gwda Mała - granicą woj. /Czarne/

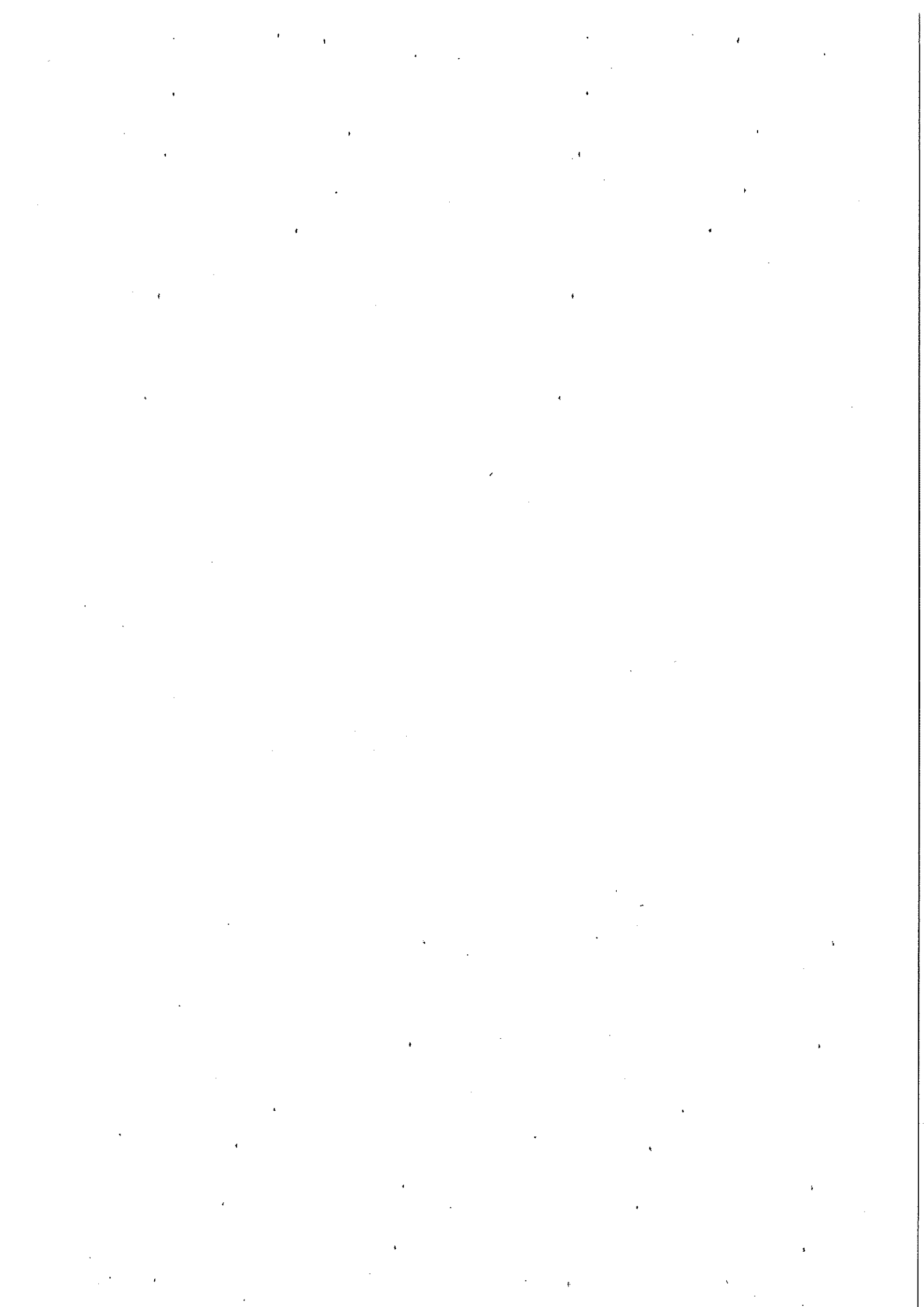
1	2	3	4	5	6	7	8
Lp.	Numer drogi	Miejscowość - ulica, nazwa przystanku	Km lokalizacji	Strona drogi	Rodzaj przystanku	nr ewid. przystanku	RDW
1	201	Jeleni Ruczaj	3+580	P	PA	01	KO
2	201	Jeleni Ruczaj	3+580	L	PA	02	KO

Droga numer: 203

Nazwa **Koszalin - Darłowo - granica woj. /Ustka/**

1	2	3	4	5	6	7	8
Lp.	Numer drogi	Miejscowość - ulica, nazwa przystanku	Km lokalizacji	Strona drogi	Rodzaj przystanku	nr ewid. przystanku.	RDW
1	203	Gorzebądz, pętla autobus.	0+815	P	pętla	01	KO
2	203	Skibienko	3+930	P	ZA	02	KO
3	203	Skibienko	4+010	L	ZA	03	KO
4	203	Sucha Koszalińska	5+150	P	ZA	04	KO
5	203	Sucha Koszalińska, park	5+520	L	ZA	05	KO
6	203	Sucha Koszalińska, kościół	5+770	P	ZA	06	KO
7	203	Sucha Koszalińska I	6+515	L	ZA	07	KO
8	203	Sucha Koszalińska I	6+600	P	ZA	08	KO
9	203	Rzepakowo	8+115	L	ZA	09	KO
10	203	Rzepakowo	8+255	P	ZA	10	KO
11	203	Iwięcino	9+835	L	ZA	11	KO
12	203	Iwięcino	9+845	P	ZA	12	KO
13	203	skrzyż. Wierciszewo	11+540	P	PA - wiata	13	KO
14	203	skrzyż. Wierciszewo	12+265	L	PA	14	KO
15	203	Bielkowo	13+811	L	ZA - wiata	15	KO
16	203	Bielkowo	14+200	P	PA - wiata	16	KO
17	203	Bielkowo	14+286	L	ZA - wiata	17	KO
18	203	Gleżnówko	15+477	L	ZA - wiata	18	KO
19	203	Gleżnówko	15+580	P	ZA - wiata	19	KO
20	203	Gleżnowo	16-585	L	ZA - wiata	20	KO
21	203	Gleżnowo	16-585	P	ZA - wiata	21	KO
22	203	Bukowo Morskie	18+286	L	PA	22	KO
23	203	Bukowo Morskie	18+286	P	PA	23	KO
24	203	Bukowo Morskie	19+457	P	ZA - wiata	24	KO
25	203	Bukowo Morskie	19+502	L	ZA - wiata	25	KO
26	203	Dąbki	22+501	P	ZA - wiata	26	KO
27	203	Dąbki	22+729	L	ZA - wiata	27	KO
28	203	Dąbki I	23+354	P	ZA - wiata	28	KO
29	203	Dąbki I	23+454	L	ZA - wiata	29	KO
30	203	Bobolin	24+110	L	PA	30	KO
31	203	Bobolin	24+110	P	PA	31	KO
32	203	Bobolin I	25+295	L	ZA - wiata	32	KO
33	203	Bobolin I	25+304	P	PA	33	KO
34	203	Żukowo Morskie	26+521	L	PA - wiata	34	KO
35	203	Żukowo Morskie	26+521	P	PA	35	KO
36	203	Żukowo Morskie I	27-443	P	ZA - wiata	36	KO
37	203	Żukowo Morskie I	27+517	L	PA - wiata	37	KO

38	203	Żukowo Morskie - oczyszczalnia	28+807	L	PA	38	KO
39	203	Żukowo Morskie - oczyszczalnia	28+807	P	PA	39	KO
40	203	Darłowo, ul. Skłodowskiej	31+225	L	PA	40	KO
41	203	Darłowo, ul. Skłodowskiej	31+225	P	PA	41	KO
42	203	Darłowo, ul. Tynieckiego	31+833	P	PA	42	KO
43	203	Darłowo, ul. Tynieckiego- skrzyż. Cisowo	33+837	L	PA - wiata	43	KO
44	203	skrzyż. Cisowo	33+933	P	PA - wiata	45	KO
45	203	Zakrzewo	36+246	L	PA - wiata	46	KO
46	203	Zakrzewo	36+327	P	PA - wiata	47	KO
47	203	Kopnica	37+943	L	PA - wiata	48	KO
48	203	Kopnica	37+943	P	PA	49	KO
49	203	Drozdowo	39+019	L	ZA - wiata	50	KO
50	203	Drozdowo	39+019	P	PA	51	KO
51	203	Sulimice	40+216	L	PA - wiata	52	KO
52	203	Sulimice	40+216	P	PA	53	KO
53	203	Karsino	42+892	P	ZA - wiata	54	KO
54	203	Karsino	42+946	L	ZA - wiata	55	KO
55	203	Kanin	44+180	L	ZA	56	KO
56	203	Kanin	44+242	P	ZA	57	KO
57	203	Masłowice	46+141	L	ZA - wiata	58	KO
58	203	Masłowice	46+321	P	ZA - wiata	59	KO
59	203	Ronino	47+226	L	ZA - wiata	60	KO
60	203	Ronino	47+447	P	ZA - wiata	61	KO
61	203	Chudaczewo	48+570	L	ZA - wiata	62	KO
62	203	Chudaczewo	48+890	P	ZA - wiata	63	KO
63	203	Pieńkowo	51+094	L	ZA - wiata	64	KO
64	203	Pieńkowo	51+144	P	ZA - wiata	65	KO
65	203	Pieńkowo I	52+193	L	ZA - wiata	66	KO
66	203	Pieńkowo I	52+224	P	ZA - wiata	67	KO
67	203	Postomino	53+127	L	ZA - wiata	68	KO
68	203	Postomino	53+134	P	ZA - wiata	69	KO
69	203	Postomino I	54+310	L	ZA - wiata	70	KO
70	203	Postomino I	54+357	P	ZA - wiata	71	KO



Droga numer: 205

Nazwa drogi: Darłowo - Krupy - Sławno, - Polanów - Bobolice

1	2	3	4	5	6	7	8
Lp.	Numer drogi	Miejscowość - ulica, nazwa przystanku	Km lokalizacji	Strona drogi	Rodzaj przystanku	nr ewid. przystanku	RDW
1	205	Darłowo, ul. Leśna	3+998	L	ZA	01	KO
2	205	Darłowo, ul. Leśna	4+026	P	ZA	02	KO
3	205	Sińczyca	8+785	L	PA - wiata	03	KO
4	205	Sińczyca	8+785	P	PA	04	KO
5	205	Stary Jarosław	13+571	L	ZA	05	KO
6	205	Stary Jarosław	13+647	P	ZA	06	KO
7	205	Stary Jarosław I	14+229	L	ZA	07	KO
8	205	Stary Jarosław I	14+296	P	ZA	08	KO
9	205	Stary Jarosław II	15+177	P	ZA	09	KO
10	205	Stary Jarosław II	15+177	L	ZA	10	KO
11	205	Pątnowo	16+623	P	PA	11	KO
12	205	Pątnowo	16+623	L	PA	12	KO
13	205	skrzyż. Słowino	21+014	P	PA	15	KO
14	205	skrzyż. Słowino		L	PA	16	KO
15	205	Sławno, ul. Morska	22+347	P	PA	17	KO
16	205	Sławno, ul. Morska		L	PA	18	KO
17	205	Sławno, ul. A. Krajowej	24+189	L	ZA - wiata	19	KO
18	205	Sławno, ul. A. Krajowej	24+252	P	PA	20	KO
19	205	Sławno, ul. Polanowska	27+088	P	PA	21	KO
20	205	Sławno, ul. Polanowska	27+088	L	PA	22	KO
21	205	Kwasowo	28+544	L	PA	23	KO
22	205	Kwasowo	28+597	P	PA - wiata	24	KO
23	205	Kwasowo I	29+134	P	PA	25	KO
24	205	Kwasowo I	29+147	L	PA - wiata	26	KO
25	205	Kosierzewo	30+772	P	PA - wiata	27	KO
28	205	Kosierzewo	30+772	L	PA	28	KO
29	205	Kosierzewo I	32+459	L	ZA - wiata	29	KO
30	205	Kosierzewo I	32+520	P	ZA - wiata	30	KO
31	205	Ostrowiec	34+824	P	ZA	31	KO
32	205	Ostrowiec	34+824	L	PA - wiata	32	KO
33	205	Nowy Żytnik	37+958	P	PA	33	KO
34	205	Nowy Żytnik	37+958	L	PA	34	KO
35	205	Krag	43+520	P	PA - wiata	35	KO
36	205	Krag	43+520	L	PA	36	KO

37	205	Polanów, ul. Bobolicka	55+668	L	ZA	37	KO
38	205	Polanów, ul. Bobolicka	55+796	P	ZA	38	KO
39	205	Jarpol	58+095	P	PA	39	KO
40	205	Jarpol	58+095	L	PA	40	KO
41	205	Leśniczówka Wierzchlas	61+822	P	PA	41	KO
42	205	Leśniczówka Wierzchlas	61+822	L	PA	42	KO
43	205	Żydowo	62+845	P	PA	43	KO
44	205	Żydowo	62+845	L	PA	44	KO
45	205	Żydowo I	64+744	P	ZA - wiata	45	KO
46	205	Żydowo I	64+909	L	ZA	46	KO
47	205	skrzyż. Kępiny	67+861	P	PA - wiata	47	KO
48	205	skrzyż. Kępiny	67+861	L	PA	48	KO
49	205	skrzyż. Kępsko	70+495	P	PA	49	KO
50	205	skrzyż. Kępsko	70+495	L	PA	50	KO
51	205	Drzewiany	72+445	L	PA	51	KO
52	205	Drzewiany	72+445	P	ZA - wiata	52	KO
53	205	Drzewiany Kolonia	74+428	L	PA	53	KO
54	205	Drzewiany Kolonia	74+428	P	PA	54	KO
55	205	Buszynko	75+735	L	PA	55	KO
56	205	Buszynko	75+735	P	PA	56	KO
57	205	Chociwle	77+333	L	PA	57	KO
58	205	Chociwle	77+333	P	PA	58	KO
59	205	Chociwle I	78+013	P	PA - wiata	59	KO
60	205	Chociwle I	78+013	L	PA	60	KO

Droga numer: 206

Nazwa drogi: Koszalin - Polanów - granica woj. /Miastko/

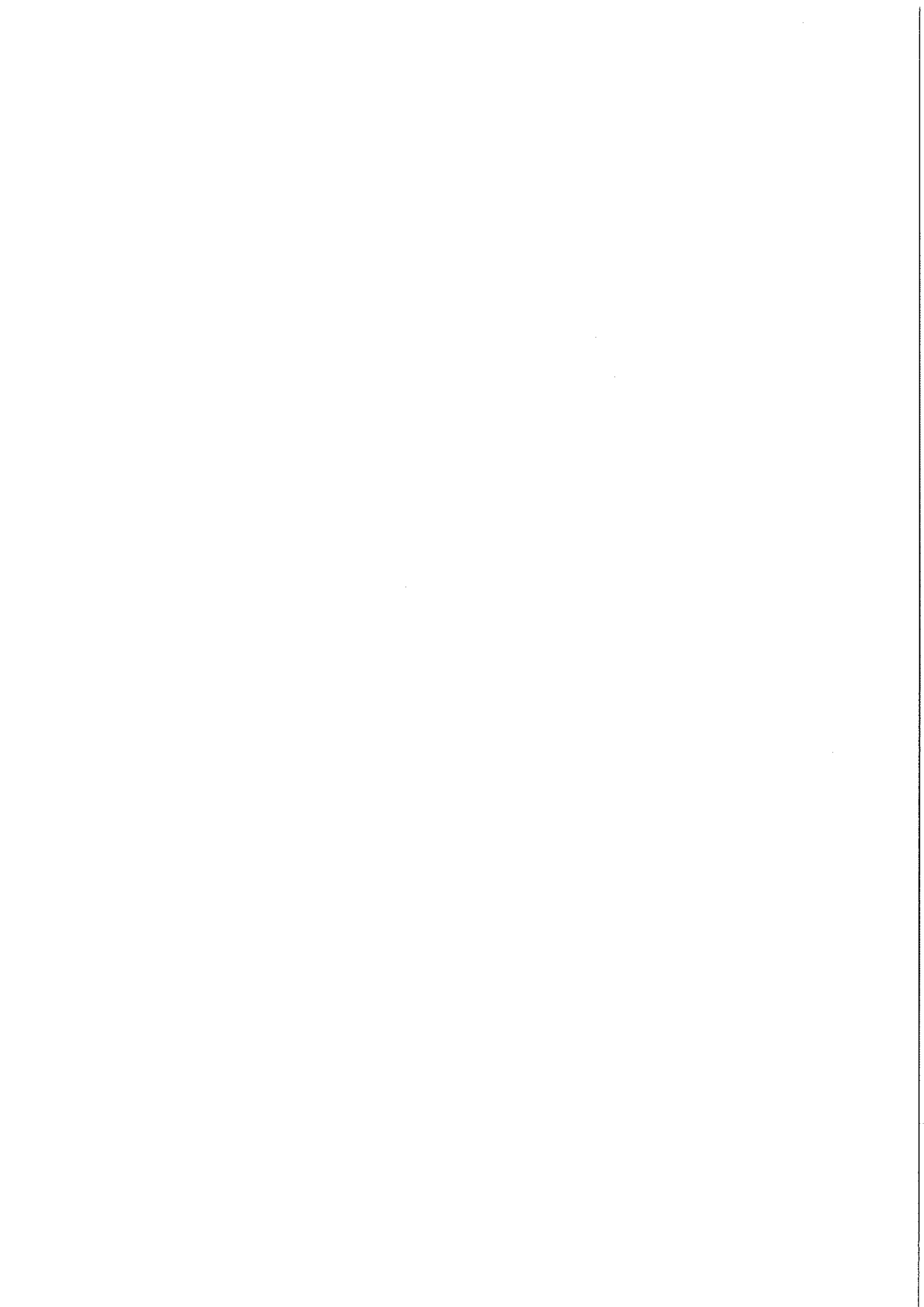
1	2	3	4	5	6	7	8
Lp.	Numer drogi	Miejscowość ulica, nazwa przystanku	Km lokalizacji	Strona drogi	Rodzaj przystanku	nr ewid. przystanku	RDW
1	206	Maszkowo I	6+914	P	ZA - wiata	01	KO
2	206	Maszkowo I	7+040	L	ZA - wiata	02	KO
3	206	Maszkowo II	7+906	P	PA	03	KO
4	206	Maszkowo II	7+906	L	PA	04	KO
5	206	skrzyż. Węgorzewo	9+312	L	PA	05	KO
6	206	skrzyż. Węgorzewo	9+312	P	PA	06	KO
7	206	Szczeglino Kolonia	10+841	L	PA	07	KO
8	206	Szczeglino Kolonia	10+940	P	PA	08	KO
9	206	Szczeglino	12+324	P	ZA - wiata	09	KO
10	206	Szczeglino	12+324	L	ZA - wiata	10	KO
11	206	Mokre I	13+403	L	PA	11	KO
12	206	Mokre I	13+403	P	PA	12	KO
13	206	Mokre II	14+358	L	PA	13	KO
14	206	Mokre II	14+358	P	PA	14	KO
15	206	Mokre III	14+750	P	PA	15	KO
16	206	Mokre III	14+750	L	PA	16	KO
17	206	Kościernica	17+103	L	ZA - wiata	17	KO
18	206	Kościernica	17+103	P	PA	18	KO
19	206	Naclaw	23+266	P	ZA	19	KO
20	206	Naclaw	23+785	L	PA	20	KO
21	206	Nadbór	26+639	L	PA	21	KO
22	206	Nadbór	26+700	P	PA	22	KO
23	206	Dadzewo	27+762	P	PA	23	KO
24	206	Dadzewo	27+762	L	PA	24	KO
25	206	Jacinki	30+327	L	PA	25	KO
26	206	Jacinki	30+356	P	PA - wiata	26	KO
27	206	Polanów, ul. Koszalińska	33+251	P	PA	27	KO
28	206	Polanów, ul. Koszalińska	33+251	L	PA	28	KO
29	206	Polanów, ul. Koszalińska	33+629	L	PA	29	KO
30	206	Polanów, ul. Koszalińska	33+721	P	ZA	30	KO
31	206	Polanów, ul. Koszalińska	34+650	P	ZA	31	KO
32	206	Polanów, ul. Koszalińska	34+650	L	PA	32	KO
33	206	Warblewo	36+755	L	PA - wiata	33	KO

34	206	Rzeczyca Wielka I	38+468	L	PA	34	KO
35	206	Rzeczyca Wielka I	38+468	P	PA	35	KO
36	206	Rzeczyca Wielka II	39+615	L	PA - wiata	36	KO
37	206	Rzeczyca Wielka II	39+615	P	PA	37	KO
38	206	Rzeczyca Mala	41+576	P	PA - wiata	38	KO
39	206	Rzeczyca Mala	41+576	L	PA	39	KO

**Droga numer: 209**

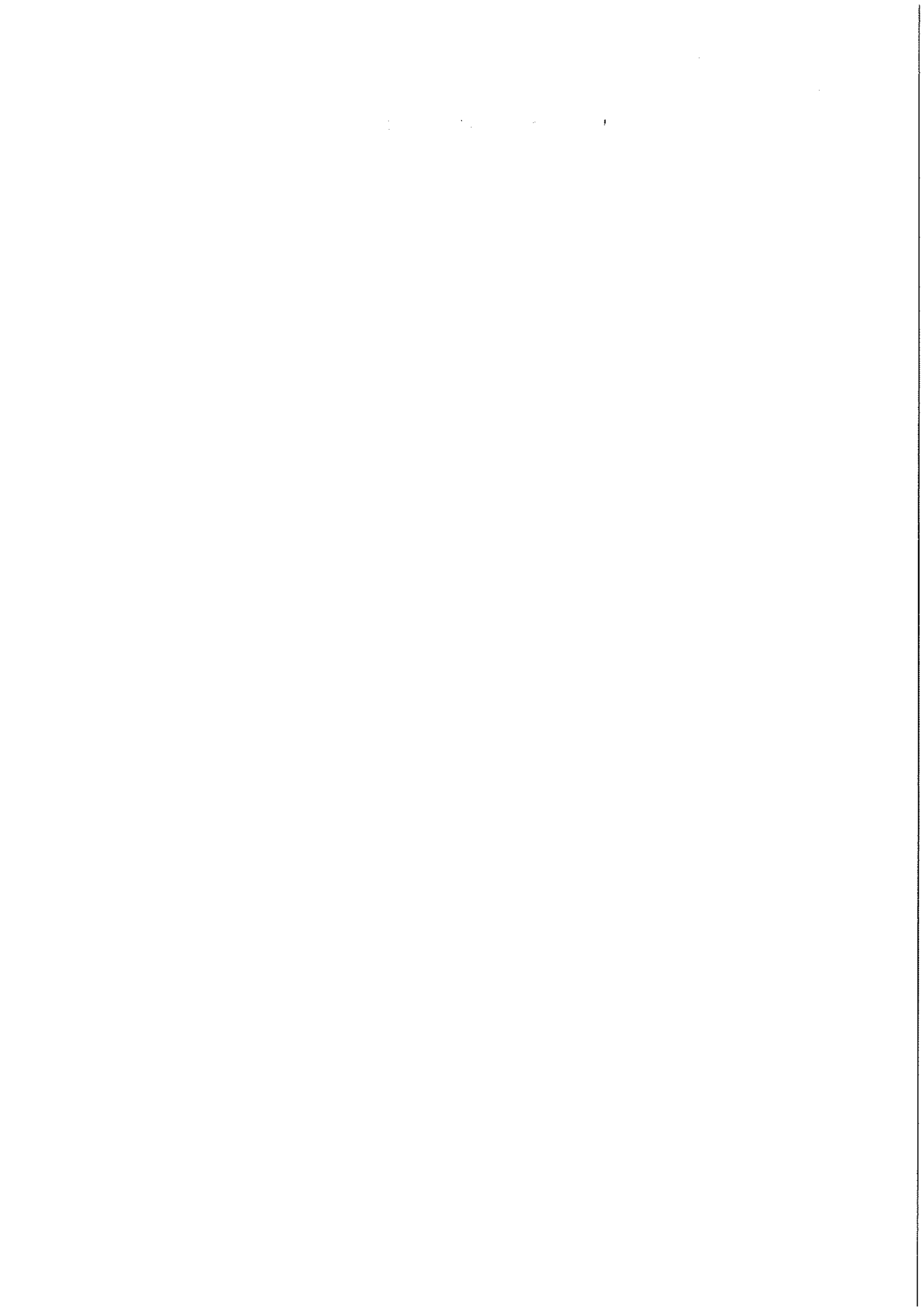
Nazwa drogi: **Warszkowo - granica woj. /Korzybie/**

1	2	3	4	5	6	7	8
Lp.	Numer drogi	Miejscowość - ulica, nazwa przystanku	Km lokalizacji	Strona drogi	Rodzaj przystanku	nr ewid. przystanku	RDW
1	209	Warszkówko	1+147	L	PA - wiata	01	KO
2	209	Warszkówko	1+147	P	PA	02	KO
3	209	Tychowo	4+389	P	ZA - wiata	03	KO
4	209	Tychowo	4+679	L	ZA - wiata	04	KO
5	209	Tychowo Kolonia	6+100	P	PA	05	KO
6	209	Tychowo Kolonia	6+100	L	PA	06	KO



**WARUNKI I ZASADY KORZYSTANIA Z PRZYSTANKÓW KOMUNIKACYJNYCH  
DLA OPERATORÓW I PRZEWOŹNIKÓW WYKONUJĄCYCH REGULARNE  
PRZEWOZY OSÓB W PUBLICZNYM TRANSPORCIE ZBIOROWYM**

1. Z przystanków komunikacyjnych zlokalizowanych przy drogach wojewódzkich zarządzanych przez Zachodniopomorski Zarząd Dróg Wojewódzkich w Koszalinie, mogą korzystać operatorzy i przewoźnicy wykonujący regularne przewozy osób w ramach publicznego transportu zbiorowego.
2. Warunkiem korzystania z przystanków jest uzyskanie (posiadanie) zgody Zachodniopomorskiego Zarządu Dróg Wojewódzkich w Koszalinie.
3. W celu uzyskania zgody na korzystanie z przystanków komunikacyjnych należy złożyć stosowny wniosek do Zachodniopomorskiego Zarządu Dróg Wojewódzkich w Koszalinie. Do wniosku należy dołączyć:
  - a) wykaz przystanków, z których przewoźnik zamierza korzystać,
  - b) proponowany rozkład jazdy.
4. Korzystanie z przystanków komunikacyjnych może odbywać się wyłącznie w celu realizacji przewozów (wsiadanie i wysiadanie pasażerów).
5. Zabrania się postoju na przystankach ponad czas niezbędny do obsługi pasażerów i korzystania z przystanku jako miejsca odpoczynku kierowcy.
6. Zabrania się umieszczania na przystankach innych informacji niż te, które dotyczą rozkładu jazdy oraz reklam w rozumieniu art. 4 ust. 23 ustawy z dnia 21 marca 1985 r. o drogach publicznych (Dz. U. z 2013 r., poz. 260 ze zm.).
7. Operator lub przewoźnik korzystający z przystanku zobowiązuje się do:
  - a) korzystania z przystanku komunikacyjnego w sposób umożliwiający innym przewoźnikom korzystanie z nich na równych prawach,
  - b) powiadamiania zarządzającego przystankami o zmianie rozkładu jazdy i ilości przystanków, z których zamierza korzystać.
8. Operator i przewoźnik wykonujący regularne przewozy osób w ramach publicznego transportu zbiorowego, posiadający zezwolenia na wykonywanie krajowego drogowego przewozu osób wydanego z uwzględnieniem uzgodnionego rozkładu jazdy obejmującego przystanki przy drogach wojewódzkich mają obowiązek przekazać, zarządzającemu przystankami - Zachodniopomorskiemu Zarządowi Dróg Wojewódzkich w Koszalinie, informację dotyczącą rozkładu jazdy, celem jej zamieszczenia na przystankach wskazanych w rozkładzie jazdy (zgodnie z obowiązującymi przepisami).
9. Zachodniopomorski Zarząd Dróg Wojewódzkich w Koszalinie może odmówić wydania zgody na korzystanie z przystanków komunikacyjnych jeżeli:
  - a) wydanie zgody ograniczy przepustowość przystanków komunikacyjnych (uniemożliwi lub utrudni w znaczny sposób korzystanie z przystanków innym przewoźnikom),
  - b) wydanie zgody spowoduje zagrożenie dla organizacji lub bezpieczeństwa ruchu drogowego.
10. Zachodniopomorski Zarząd Dróg Wojewódzkich w Koszalinie może cofnąć zgodę na korzystanie z przystanków komunikacyjnych w przypadku nie stosowania się operatora lub przewoźnika do warunków i zasad.



## Uzasadnienie

Art. 15 ust. 1 pkt. 6 ustawy z dnia 16 grudnia 2010 roku o publicznym transporcie zbiorowym (Dz. U. z 2011 r. Nr 5, poz. 13 ze zm.) określa, że do zadań organizatora publicznego transportu zbiorowego należy również określenie przystanków komunikacyjnych i dworców, których właścicielem lub zarządzającym jest jednostka samorządu terytorialnego, udostępnionych dla operatorów i przewoźników.

Natomiast art. 15 ust. 2 wyżej wymienionej ustawy wskazuje, że określenie przystanków komunikacyjnych i dworców oraz warunków i zasad korzystania następuje w drodze uchwały podjętej przez właściwy organ danej jednostki samorządu terytorialnego.

DYREKTOR  
Wydział Organizacji i Zarządzania  
*[Signature]*  
[illegible]

WICEMARSZAŁEK

*[Signature]*  
Wojciech Drodz

