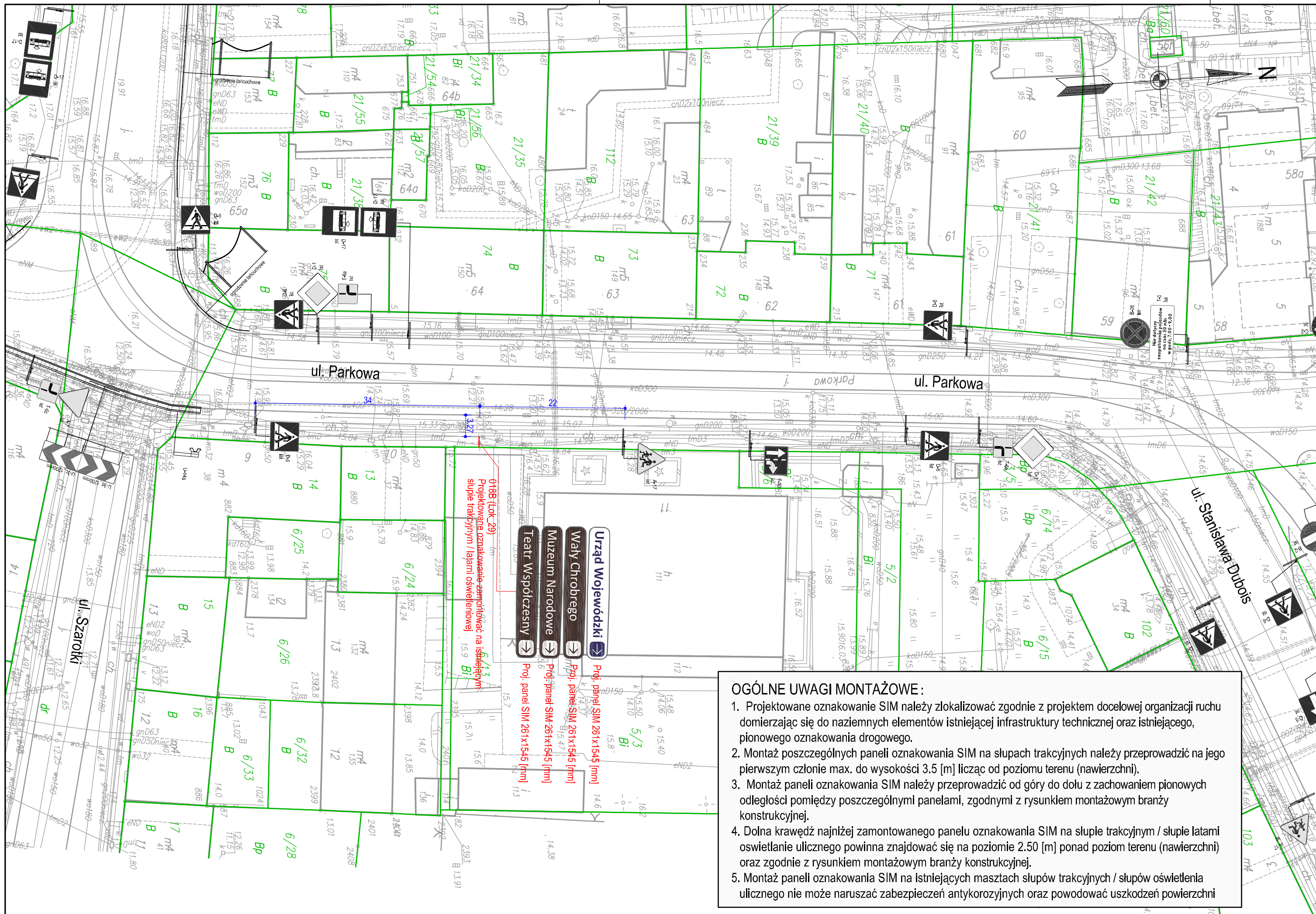
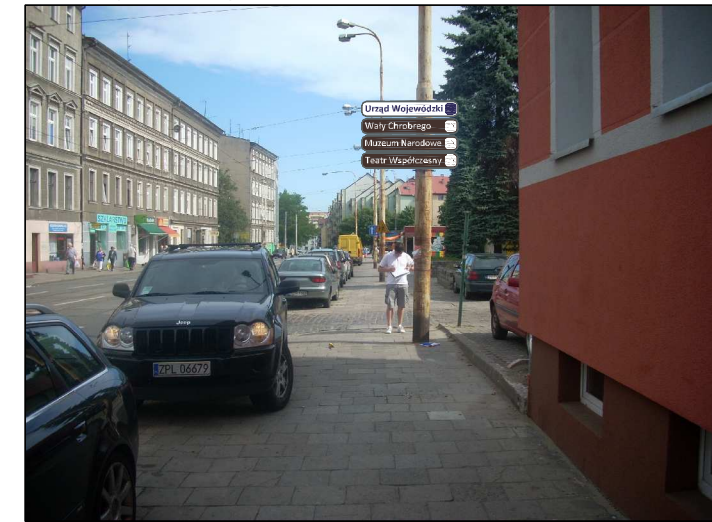
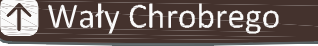
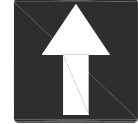


SYMULACJA PROJ. OZNAKOWANIA SIM.  
018B (Lok\_29)



LEGENDA:

-  proj. panele w standardzie SIM Szczecin z grupy obiektów turystycznych
-  proj. panele w standardzie SIM Szczecin z grupy obiektów użyteczności publicznej
-  istn. oznakowanie pionowe
-  istn. urządzenia BRD
-  proj. lokalizacja oznakowania w standardzie SIM Szczecin

OGÓLNE UWAGI MONTAŻOWE:

1. Projektowane oznakowanie SIM należy zlokalizować zgodnie z projektem docelowej organizacji ruchu domierając się do nazimnych elementów istniejącej infrastruktury technicznej oraz istniejącego, pionowego oznakowania drogowego.
2. Montaż poszczególnych paneli oznakowania SIM na słupach trakcyjnych należy przeprowadzić na jego pierwszym członie max. do wysokości 3.5 [m] licząc od poziomu terenu (nawierzchni).
3. Montaż paneli oznakowania SIM należy przeprowadzić od góry do dołu z zachowaniem pionowych odległości pomiędzy poszczególnymi panelami, zgodnymi z rysunkiem montażowym branży konstrukcyjnej.
4. Dolna krawędź najniższej zamontowanego panelu oznakowania SIM na słupie trakcyjnym / słupie latarni oświetlenia ulicznego powinna znajdować się na poziomie 2.50 [m] ponad poziom terenu (nawierzchni) oraz zgodnie z rysunkiem montażowym branży konstrukcyjnej.
5. Montaż paneli oznakowania SIM na istniejących masztach słupów trakcyjnych / słupów oświetlenia ulicznego nie może naruszać zabezpieczeń antykorozyjnych oraz powodować uszkodzeń powierzchni

JEDNOSTKA PROJEKTOWA	<b>LINIA S.C.</b>	PRZEDSIĘBIORSTWO PROJEKTOWO - USŁUGOWE LINIA s.c., ul. Bystrzycka 89, 54-215 Wrocław Tel. 71 791 30 45; Fax 71 791 30 46 e-mail: biuro@linia-projekty.pl; www.linia-projekty.pl
----------------------	-------------------	--

NAZWA ZADANIA:	System Informacji Miejskiej w Szczecinie Projekt wykonawczy oznakowania kierującego dla kierowców
----------------	--

TEMAT RYSUNKU:	Projekt szczegółowych lokalizacji wraz z projektem treści tablic kierujących w standardzie SIM Projekt docelowej organizacji ruchu - arkusz nr 2 Skrzyżowanie ulic: Parkowa / Stanisława Dubois	NR RYS.	SKALA
		S_18B	1:500

SKŁAD ZESPOŁU PROJEKTOWEGO	DATA	PODPIS
b:inżynieria ruchu Projektant	01.2014	mgr inż. Paweł Marek
b:inżynieria ruchu Projektant	01.2014	mgr inż. Wojciech Korzeniowski