

AKUSTYKA

POMIARY

PROJEKTY

ANALIZY

**STRATEGICZNA MAPA HAŁASU
DLA GŁÓWNYCH DRÓG NA TERENIE POWIATU STARGARDZKIEGO**

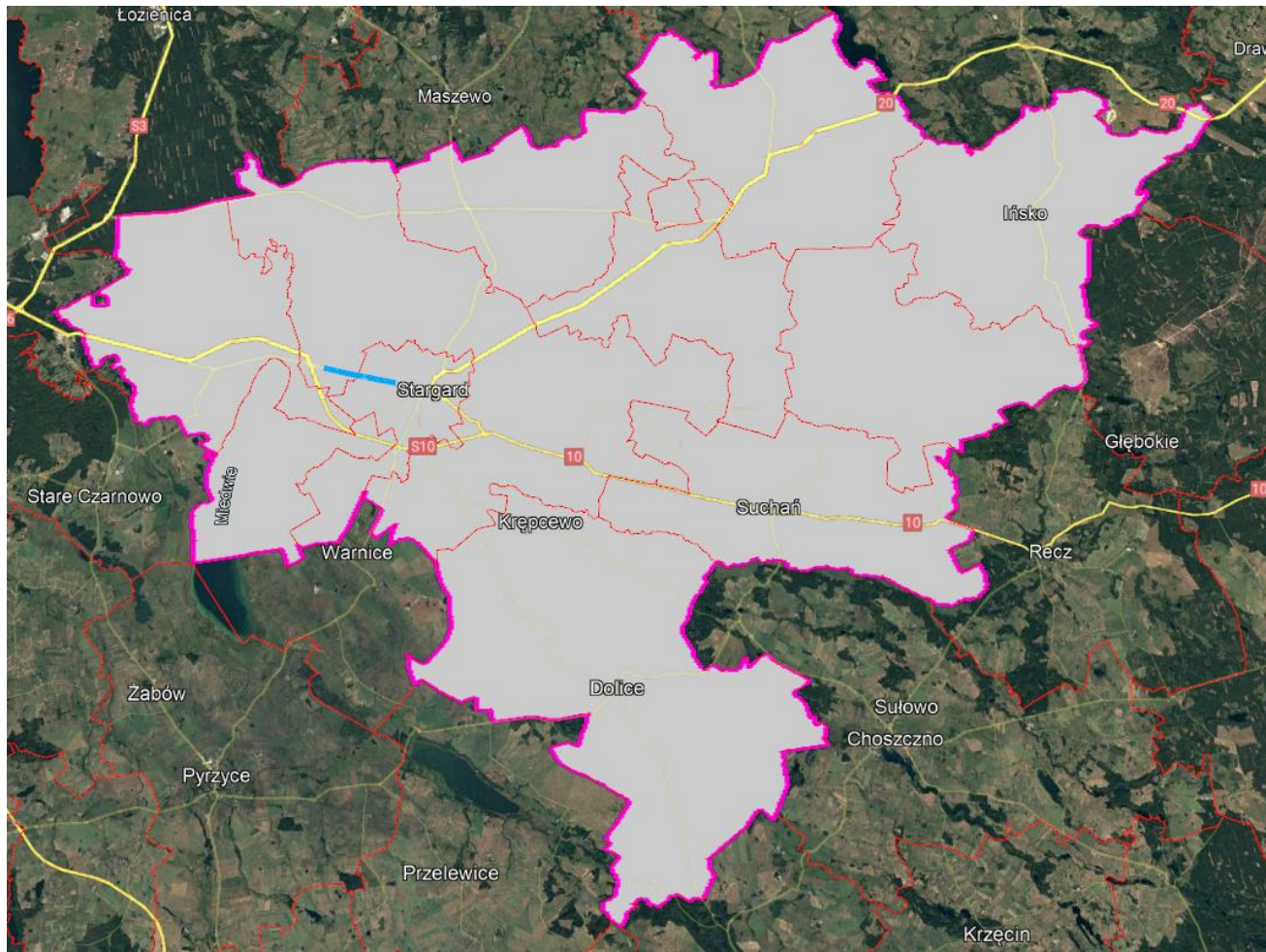
**Streszczenie części opisowej
w języku niespecjalistycznym**

BAASA Acoustics sp. j.

ul. Gdyńska 25, 58-100 Świdnica; NIP: 884 274 60 46
tel. 600 832 253; 600 560 540 biuro@baasa.pl www.baasa.pl

Świdnica, czerwiec 2022

Niniejsze opracowanie wykonano zostało w ramach zadania polegającego na sporządzeniu strategicznych map hałasu dla głównych dróg o ruchu powyżej 3 000 000 pojazdów rocznie na terenie powiatu stargardzkiego i dotyczy wybranych odcinków dróg powiatowych na terenie powiatu. Analizą objęto w sumie 1 odcinek drogi o łącznej długości ok. 4,0 km co przekłada się na analizowany obszar o powierzchni ok. 5,6 km². Ponadto lokalizację odcinka (kolorem niebieskim) w skali powiatu, poglądowo przedstawiono na poniższym rysunku.



**Rysunek 1 Lokalizacja odcinków dróg objętych opracowaniem Strategiczna Mapa Hałasu
(źródło: Google Earth/opracowanie własne)**

Sporządzona Strategiczna Mapa Hałasu przedstawia stan określony dla dobowych warunków ruchu i jest pierwszym tego typu opracowaniem.

Głównymi źródłami hałasu ujętym w niniejszym opracowaniu są wymienione poniżej odcinki dróg:

Tabela 1 Zestawienie odcinków dróg objętych Strategiczną Mapą Hałasu

Lp.	Numer drogi	Długość [m]	Nazwa
1	1704Z	4,0	S10 (od działki nr 22/3)- Lipnik ul. Stargardzka- Stargard- Rondo 3214 15 Południk – ul. Szczecińska do Placu Zgody

Z przeprowadzonych w ramach niniejszego opracowania analiz wynika, że dla większości z analizowanych odcinków nie stwierdzono występowanie terenów zagrożonych hałasem.

Poniżej w tabelach zestawiono szacunkową liczbę osób zamieszkującą na terenach, na których występują przekroczenia dopuszczalnych poziomów hałasu wyrażonych wskaźnikami L_{DWN} i L_N .

Tabela 2 Szacunkowa liczba osób zamieszkująca na terenach dla których występują przekroczenia. Wskaźnik L_{DWN}

Lp.	Powiat	Przedziały przekroczeń [dB]			
		1,0 - 5,0	5,1 - 10,0	10,1 - 15,0	Powyżej 15
1	stargardzki	0	0	0	0

Tabela 3 Szacunkowa liczba osób zamieszkująca na terenach dla których występują przekroczenia. Wskaźnik L_N

Lp.	Powiat	Przedziały przekroczeń [dB]			
		1,0 - 5,0	5,1 - 10,0	10,1 - 15,0	Powyżej 15
1	stargardzki	0	0	0	0

W ramach prowadzonych analiz nie wykazano także występowanie przekroczeń dla żadnego budynku związanego ze stałym lub czasowym pobytem dzieci i młodzieży.

Zgodnie z informacjami przekazanymi przez Zarządzającego w okresie najbliższych 10 lat nie są planowane żadne działania mające wpływ na ochronę środowiska przed hałasem.