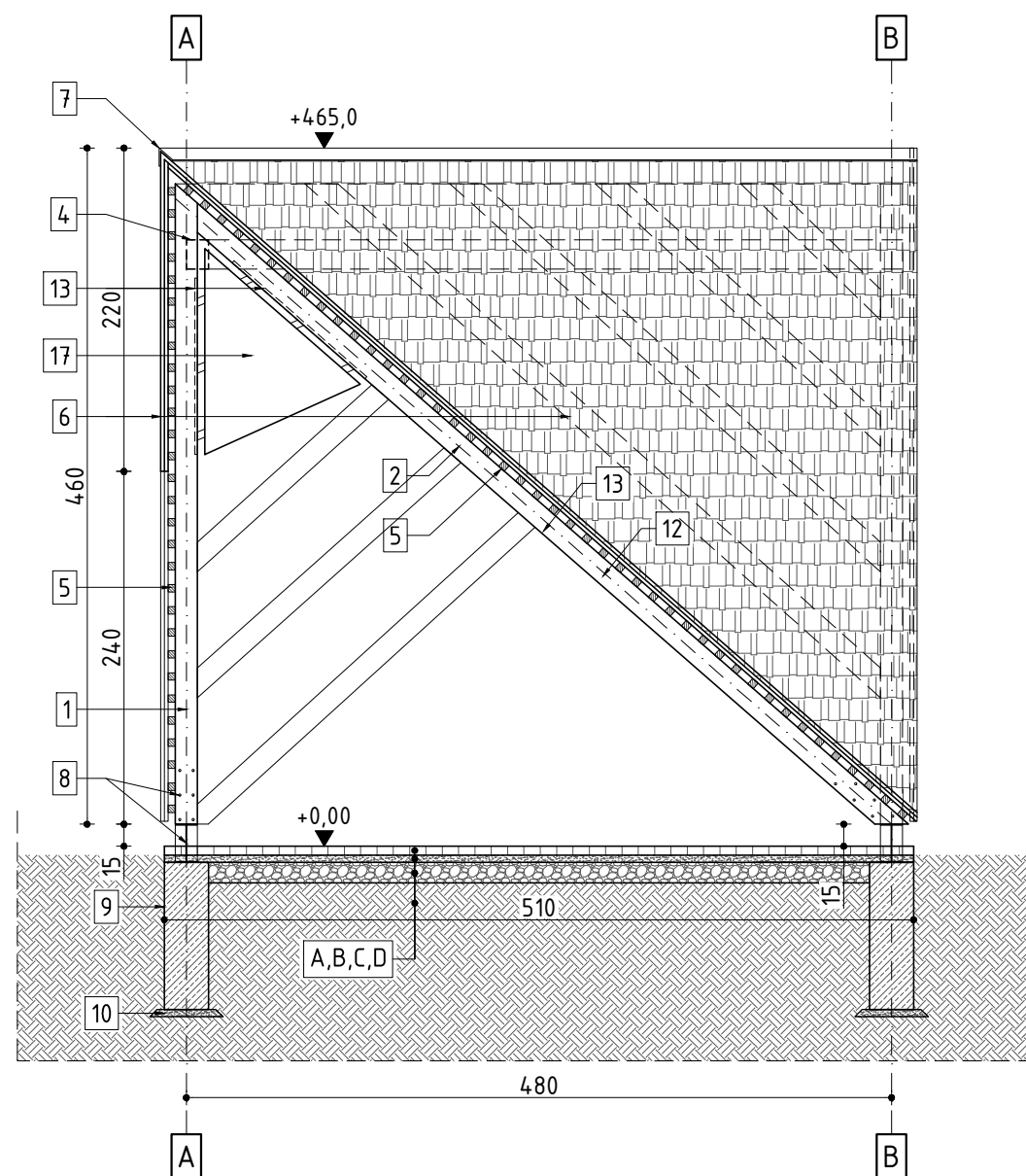


ELEWACJA NR 3. / SKALA 1:50



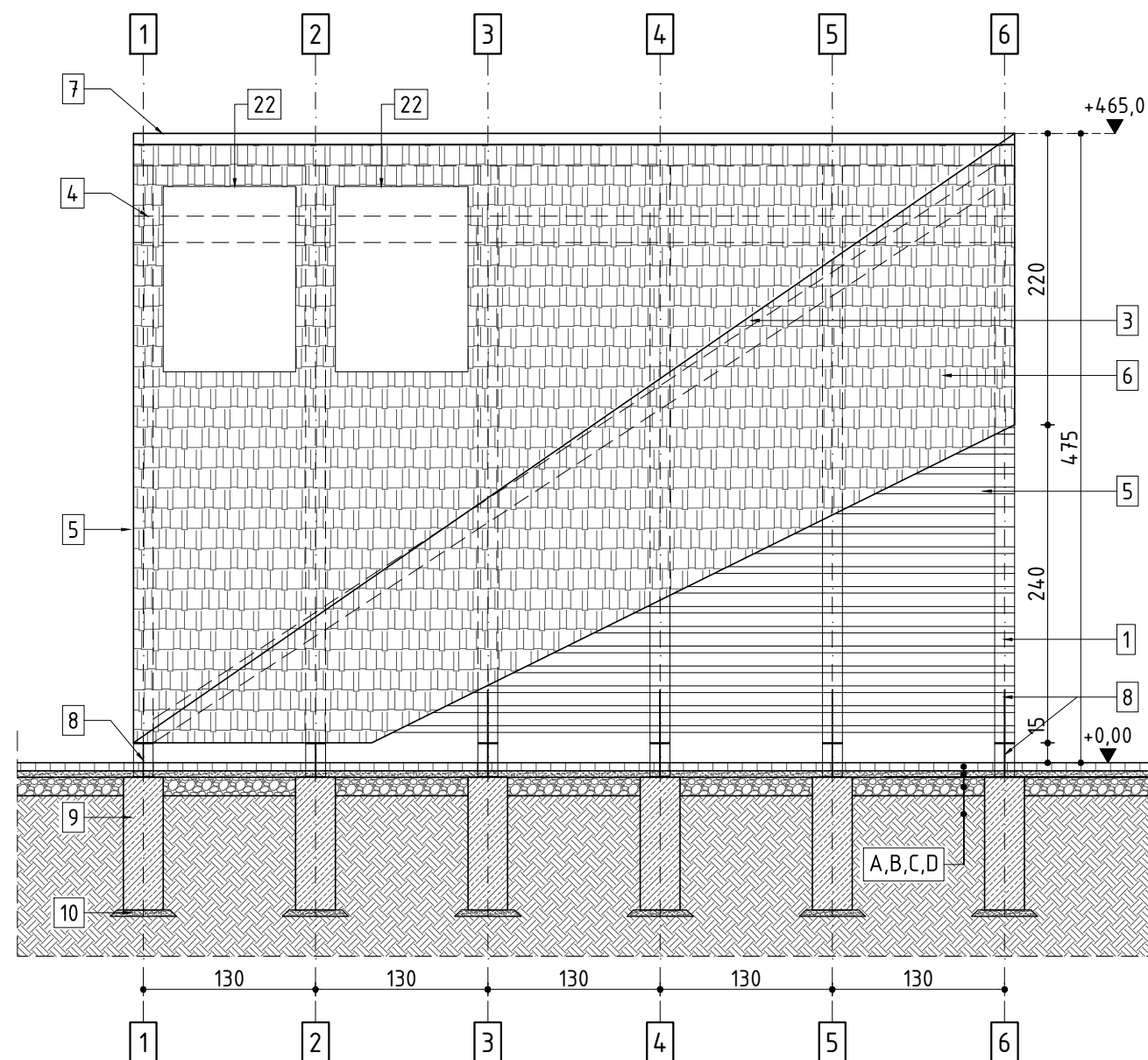
OZNACZENIA:

1. SŁUP, WYM. 150x150(mm);
2. KROKIEW, WYM. 150x150(mm);
3. WIATROWNICA, WYM. 150x150(mm);
4. BELKA KALENICOWA, WYM. 200x150(mm);
5. ŁATY DREWNIANE, ROZSTAW CO 15(cm) W OSI, WYM. 50x50(mm);
6. PRZEKRYCIE DACHU – GONT DREWNIANY, DĘBOWY, W PODWÓJNYM KRYCIU. DŁ. 300(mm);
7. BLACHA KALENICOWA, ZE STALI OCYNKOWANEJ I MALOW. PROSZKOWO NA KOL. RAL7016, GR. 0,75(mm);
8. KOTWIENIE STAŁOWE KONSTRUKCJI

- GŁÓWNEJ (OZN. 1-2) DO STOPY FUNDAMENT. (OZN. 9) – SZCZEGÓŁY WG PBW BRANŻY KONSTRUKCYJNEJ;
9. STOPA FUNDAMENTOWA, ŻELBETOWA, WYM. 30x30x100(cm), GŁĘBOKOŚĆ POSADOWNIA MIN. 100(cm);
10. PODSYPKA WYRÓWNAWCZA CEMENTOWO – PIASKOWA, GR. 5(cm) O ZAGĘSZCZENIU ;
11. ŻALUZJE – LAMELE DREWNIANE, WYM. 30x60(mm);
12. MOCOWANIE LAMELI DREWNIANYCH (OZN. 12) DO KROKWI (OZN. 2)-TRZPIEŃ STAŁOWY, DŁ. ZAGŁĘBIENIA 7(cm);
13. PRZEKŁADKA MOCUJĄCA –

- PŁASKOWNIK STAŁ. WYM. P8x60(mm); NALEŻY WYKON. JAKO ZAGŁĘBIONY W KROKWI(OZN.2) PO PRZEZ FREZOWANIE;
14. MOCOWANIE LAMELI DREW. (OZN. 12) DO CEGŁY POSADZKOWEJ (OZN. A)-TRZPIEŃ STAŁOWY, OKRĄGŁY Ø10(mm), DŁ. ZAGŁĘBIENIA W CEGŁE 4(cm);
15. PRZEKŁADKA MOCUJĄCA – PŁASKOWNIK STAŁ. WYM. P8x60(mm);
16. TABLICA INFORMACYJNA – PŁYTA Z DREWNA DĘBOWEGO, MOCOWANA DO ŁAT DREW. (OZN. 5), GR. 20(mm);
17. TABLICA INFORMACYJNA – PŁYTA Z DREWNA DĘBOWEGO, MOCOWANA DO KONSTRUKCJI GŁÓWNEJ (OZN. 1-2) ZA POMOCĄ STELAŻA STAŁ., GR. 20 (mm);

ELEWACJA NR 4. / SKALA 1:50



18. ZESTAW WYPOCZYNKOWY MEBLI – STOŁY WRAZ Z SIEDZISKAMI, SZCZEG.;
19. STOJAK ROWEROWY, SZCZEGÓŁY OPRACOW. W PBW BRANŻA ARCHITEK.;
20. STANOWISKO DO NAPRAWY ROWERÓW;
21. PANEL ZASILAJĄCY DLA ROWERÓW ELEKTRYCZNYCH, SZCZEGÓŁY OPR. W PBW BRANŻA ELEKTRYCZNA.;
22. PANEL FOTOWOLTAICZNY, 100x167(cm), MOCOWANY DO ZEWNĘTRZNEJ STRUKTURY DACHU, SZCZEG. OPRAC. W PBW BRANŻY KONSTRUKCYJNEJ I ELEKTRYCZNEJ.

- A. WARSTWA ŚCIERALNA Z CEGŁY POSADZKOWEJ, GR. 6(cm);
- B. PODSYPKA WYRÓWNAWCZA CEMENTOWO-PIASKOWA, GR. 5(cm);
- C. PODBUDOWA Z KRUSZYWA ŁAMANEGO O FRAKCJI 16÷32, STABILIZ. MECH., GR. 15(cm);
- D. GRUNT RODZIMY;

Uwaga:
Posadowienie wg projektu konstrukcji - adaptacja posadowienia po wykonaniu badań geotechnicznych gruntu.

mxl4

MXL4 Sp. z o.o Sp. kom.
Al. Bohaterów Warszawy 40/3A2A
70-342 Szczecin
tel/fax 91 4884 364
mxl4@mxl4.com www.mxl4.com

BRANŻA	
ARCHITEKTURA	
PROJEKTOWAŁ	PODPIS
mgr inż. arch. Tomasz Maksymiuk	
upr. Nr. 19/ZPOiA/2005	
SPRAWDZIŁA	PODPIS
mgr inż. arch. Iga Gontarz	
upr. Nr. 11/ZPOiA/OKK/2013	
OPRACOWAŁA	PODPIS
mgr inż. arch. Aleksandra Pichulska	
NAZWA I ADRES OBIEKTU BUDOWLANEGO	
MIEJSCE ODPOCZYNKU ROWERZYSTÓW	
STADIUM PROJEKTU	DATA
PROJEKT BUD.-WYKONAWCZY	III.2018
TYTUŁ RYSUNKU	
ELEWACJA E2. I E3.	
NR RYSUNKU	SKALA
A.04	1:50