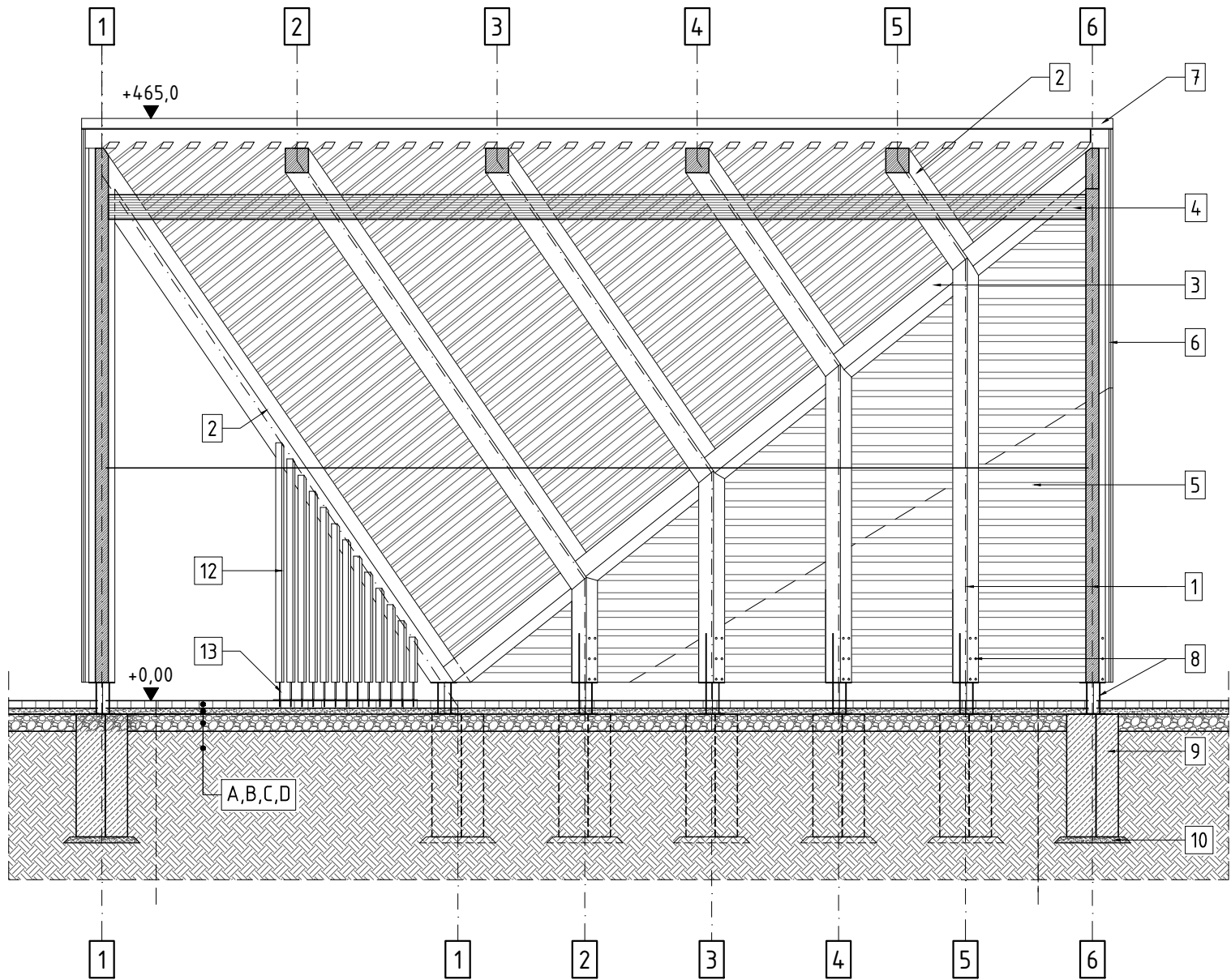
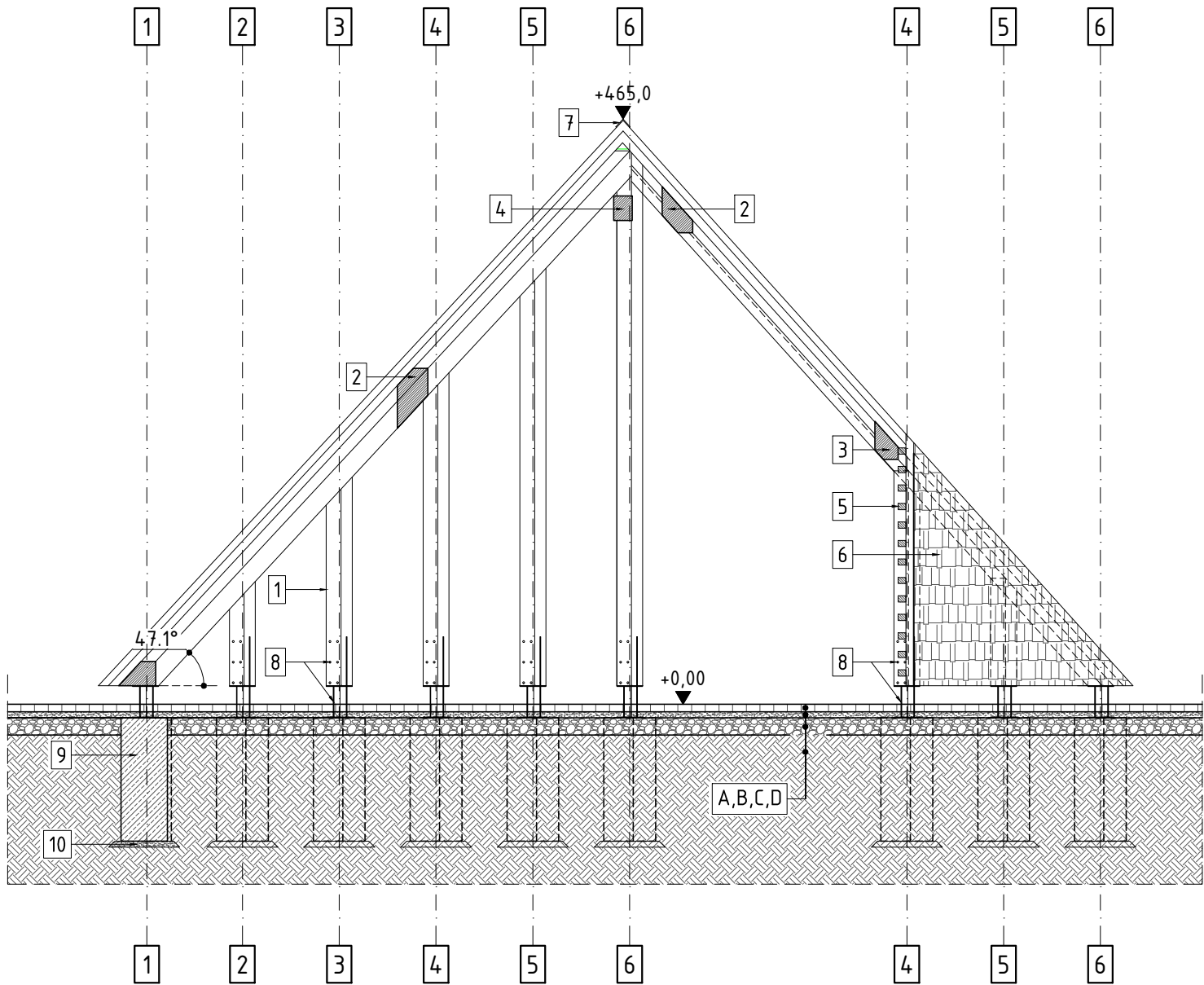


PRZĘKRÓJ A-A / SKALA 1:50



PRZĘKRÓJ B-B / SKALA 1:50



Uwaga:  
Posadowienie wg projektu  
konstrukcji - adaptacja  
posadowienia po wykonaniu  
badan geotechnicznych  
gruntu.

- OZNACZENIA:
1. SŁUP, WYM. 150x150(mm);
  2. KROKIEW, WYM. 150x150(mm);
  3. WIATROWNICA, WYM. 150x150(mm);
  4. BELKA KALENICOWA, WYM. 200x150(mm);
  5. ŁĄTY DREWNIANE, ROZSTAW CO 15(cm) W OSI, WYM. 50x50(mm);
  6. PRZĘKRYCIE DACHU - GONT DREWNIANY, DĘBOWY, W PODWÓJNYM KRYCIU. Dł. 300(mm);
  7. BLACHA KALENICOWA, ZE STALI OCYNKOWANEJ I MAŁOW. PROSZKOWO NA KOL. RAL7016, GR. 0,75(mm);
  8. KOTWIENIE STALOWE KONSTRUKCJI GŁÓWNEJ (OZN. 1-2) DO STOPY FUNDAMENT. (OZN. 9) - SZCZEGÓŁY WG PBW BRANŻY KONSTRUKCYJNEJ;
  9. STOPA FUNDAMENTOWA, ŻELBETOWA, WYM. 30x30x100(cm), GŁĘBOKOŚĆ POSADOWNIA MIN. 100(cm);
  10. PODSYPKA WYRÓWNAWCZA CEMENTOWO - PIASKOWA, GR. 5(cm) O ZAGĘSZCZENIU ;
  11. ŻALUZJE - LAMELE DREWNIANE, WYM. 30x60(mm);
  12. MOCOWANIE LAMELI DREWNIANYCH (OZN. 12) DO KROKWI (OZN. 2)-TRZPIEŃ STALOWY, Dł. ZAGŁĘBIENIA 7(cm);
  13. PRZĘKŁADKA MOCUJĄCA - PŁASKOWNIK STAL. WYM. P8x60(mm); NALEŻY WYKON. JAKO ZAGŁĘBIONY W KROKWI(OZN.2) PO PRZĘZ FREZOWANIE;
  14. MOCOWANIE LAMELI DREW. (OZN. 12) DO CEGŁY POSADZKOWEJ (OZN. A)-TRZPIEŃ STALOWY, OKRĄGŁY  $\phi 10$ (mm), Dł. ZAGŁĘBIENIA W CEGŁE 4(cm);
  15. PRZĘKŁADKA MOCUJĄCA - PŁASKOWNIK STAL. WYM. P8x60(mm);
  16. TABLICA INFORMACYJNA - PŁYTA Z DREWNA DĘBOWEGO, MOCOWANA DO ŁĄT DREW. (OZN. 5), GR. 20(mm);
  17. TABLICA INFORMACYJNA - PŁYTA Z DREWNA DĘBOWEGO, MOCOWANA DO KONSTRUKCJI GŁÓWNEJ (OZN. 1-2) ZA POMOCĄ STELAŻA STAL., GR. 20 (mm);
  18. ZESTAW WYPOCZYNKOWY MEBLI - STOŁY WRAZ Z SIEDZISKAMI, SZCZEG.
  19. STOJAK ROWEROWY, SZCZEGÓŁY OPRACOW. W PBW BRANŻA ARCHITEK.
  20. STANOWISKO DO NAPRAWY ROWERÓW;
  21. PANEL ZASILAJĄCY DLA ROWERÓW ELEKTRYCZNYCH, SZCZEGÓŁY OPR. W PBW BRANŻA ELEKTRYCZNA;
  22. PANEL FOTOWOLTAIICZNY, 100x167(cm), MOCOWANY DO ZEWNĘTRZNEJ STRUKTURY DACHU, SZCZEG. OPRAC. W PBW BRANŻY KONSTRUKCYJNEJ I ELEKTRYCZNEJ.

- A. WARSTWA ŚCIERALNA Z CEGŁY POSADZKOWEJ, GR. 6(cm);
- B. PODSYPKA WYRÓWNAWCZA CEMENTOWO-PIASKOWA, GR. 5(cm);
- C. PODBUDOWA Z KRUSZYWA ŁAMANEGO O FRAKCJI 16÷32, STABILIZ. MECH., GR. 15(cm);
- D. GRUNT RODZIMY;

- UWAGI:
1. PROJEKT ARCHITEKTONICZNY NALEŻY ROZPATRYWAĆ RAZEM Z PROJEKTEM PBW BRANŻY KONSTUKCYJNEJ ORAZ ELEKTRYCZNEJ;
  2. WSZYSTKIE ELEMENTY DREWNIANE NALEŻY WYKONAĆ Z DREW. DĘBOWEGO;
  3. WSZYSTKIE ELEMENTY DREWNIANE NALEŻY ZABEZPIECZYĆ DO KLASY TRUDNOZAPALNOŚCI;
  4. WSZYSTKIE ELEMEN. STAL. NALEŻY WYKONAĆ JAKO OCYNKOWANE OGNIOWO I MAŁ. PROSZKOWO W KOL. RAL 7016;
  5. W ZALEŻNOŚCI OD MIEJSCA ELEMENTY STALOWE NALEŻY ŁĄCZYĆ ZE SOBĄ PRZĘZ PRZĘKŁADKI GUMOWE;
  6. SZCZEGÓŁOWY NOŚNIKÓW INFORMACJI NA TABLICACH (OZN. 16-17) NALEŻY WYKONAĆ ZGODNIE Z ZALECENIEM PRODUCENTA.
  7. DOPUSZCZA SIĘ ZASTOSOWANIE RÓWNOWAŻNEGO SPOSOBU MOCOWANIA TABLIC (OZN. 16-17), ZGODNEGO Z TECHN. PRODUCENTA.

mxl4

MXL4 Sp. z o.o Sp. kom.  
Al. Bohaterów Warszawy 40/3A2A  
70-342 Szczecin  
tel/fax 91 4884 364  
mxl4@mxl4.com www.mxl4.com

BRANŻA	ARCHITEKTURA
PROJEKTOWAŁ	mgr inż. arch. Tomasz Maksymiuk upr. Nr. 19/ZPOIA/2005
SPRAWDZIŁA	mgr inż. arch. Iga Gontarz upr. Nr. 11/ZPOIA/OKK/2013
OPRACOWAŁA	mgr inż. arch. Aleksandra Pichulsa
NAZWA I ADRES OBIEKTU BUDOWLANEGO	MIEJSCE ODPOCZYNKU ROWERZYSTÓW
STADIUM PROJEKTU	DATA PROJEKT BUD.-WYKONAWCZY III.2018
TYTUŁ RYSUNKU	PRZĘKRÓJ A-A I B-B
NR RYSUNKU	SKALA A.05 1:50