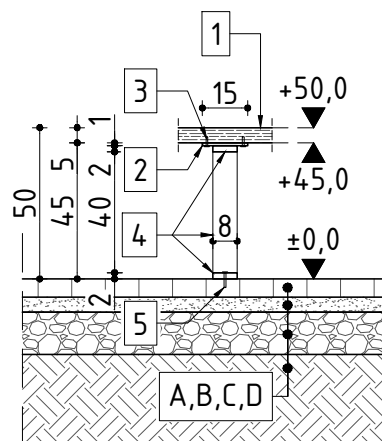
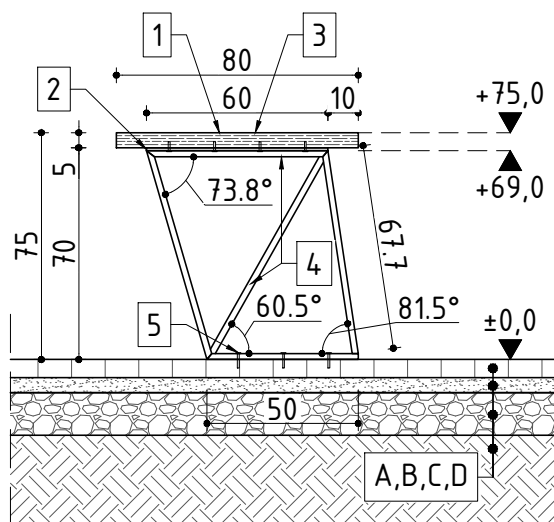


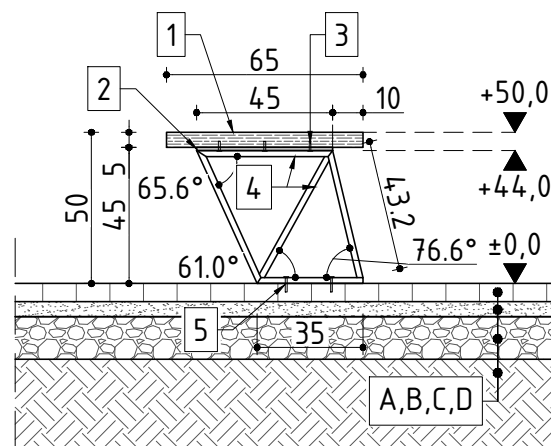
STÓŁ - RAMA
WIDOK POPRZECZNY | 1:25



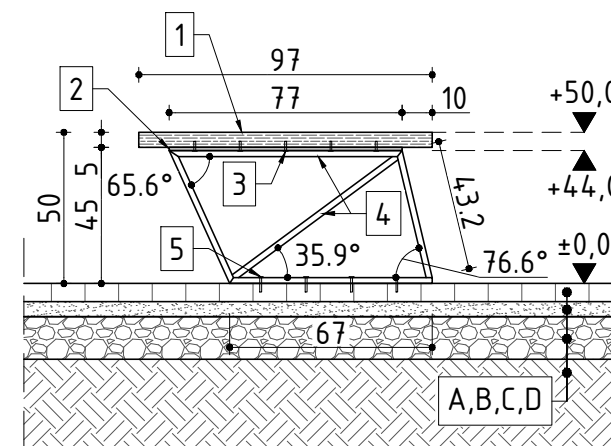
SIEDZISKO - RAMA
WIDOK POPRZECZNY | 1:25



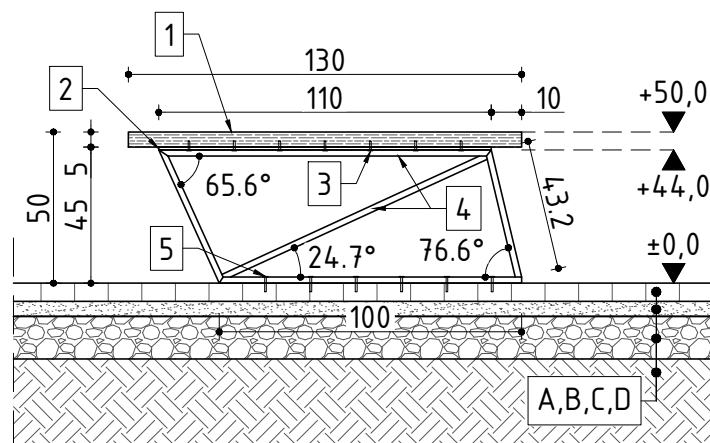
STÓŁ - RAMA NR S1. | 3 SZT. | 1:25



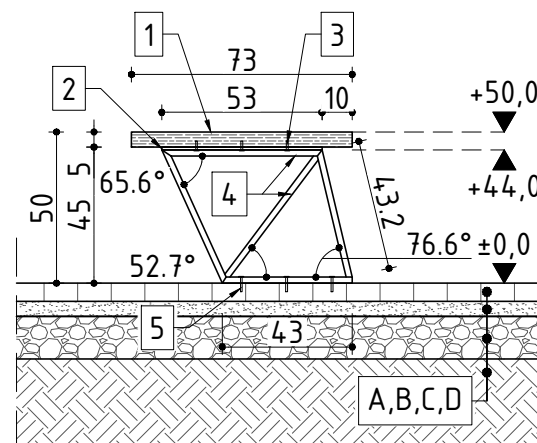
SIEDZISKO - RAMA NR S2. | 2x1 SZT.
1:25



SIEDZISKO - RAMA NR S3. | 2x1 SZT.
1:25



SIEDZISKO - RAMA NR S4. | 2x1 SZT.
1:25



SIEDZISKO - RAMA NR S5. | 2x1 SZT.
1:25

- OZNACZENIA:
1. BLAT Z DREWNA KLEJONEGO, DEBOWEGO, GR. 5(cm), KSZTAŁT ZGODNY Z RYS. POZIOMYM, KRAWĘDZIE ZEWNĘTRZNE NALEŻY WYKONAĆ JAKO FAZOWANE R=50(mm);
 2. BLACHA MOCUJĄCA - PŁASKOWNIK STAL. WYM. P80x10(mm);
 3. ŚRUBA Z NAKRĘTKĄ MOCUJĄCĄ, ŁĄCZĄCA PŁASKOWNIK STAL. (OZN. 2.) Z BLATEM DREW. (OZN. 1.), KOTWIONA NA GŁĘB. 2(cm);
 4. RAMA MEBLA - PŁASKOWNIK STALOWY, WYM. P80x20(mm);
 5. ŚRUBA Z NAKRĘTKĄ MOCUJĄCĄ, ŁĄCZĄCA RAMĘ MEBLA - PŁASKOWNIK STAL. (OZN. 4.) Z CEGŁĄ POSADZKOWĄ (OZN. A), KOTWIONA NA GŁĘB. 3(cm);
 - A. WARSTWA ŚCIERALNA Z CEGŁY POSADZKOWEJ, GR. 6(cm);
 - B. PODSYPKA WYRÓWNAWCZA CEMENTOWO-PIASKOWA, GR. 5(cm);
 - C. PODBUDOWA Z KRUSZYWA ŁAMANEGO O FRAKCJI 16÷32, STABILIZ. MECH., GR. 15(cm);
 - D. GRUNT RODZIMY;

UWAGI:

1. WSZYSTKIE ELEMENTY STALOWE NALEŻY WYKONAĆ JAKO OCYNKOWANE OGNIOWO I MAL. PROSZKOWO W KOL. RAL 7016;
2. ELEMENTY RAMY MEBLA (OZN. 4.) NALEŻY ŁĄCZYĆ ZE SOBĄ SPAWEM NIEWIDOCZNYM;
3. POZOSTAŁE ELEMENTY STALOWE NALEŻY ŁĄCZYĆ ZE SOBĄ SPAWEM NIEWIDOCZNYM LUB PRZEZ PRZEKŁADKI GUMOWE;
4. DOBÓR ŚRUB W ZAKRESIE PRODUCENTA;
5. DOPUSZCZA SIĘ ZASTOSOWANIE RÓWNOWAŻN. SPOSOBU MOCOWANIA, ZGODNEGO Z TECHN. PRODUCENTA.

mxl4

MXL4 Sp. z o.o Sp. kom. Al. Bohaterów Warszawy 40/3A2A 70-342 Szczecin tel/fax 91 4884 364 mxl4@mxl4.com www.mxl4.com	
ARCHITEKTURA	
PROJEKTOWAŁ mgr inż. arch. Tomasz Maksymiuk	PODPIS
upr. Nr. 19/ZPOIA/2005	
SPRAWDZIŁA mgr inż. arch. Iga Gontarz	PODPIS
upr. Nr. 11/ZPOIA/OKK/2013	
OPRACOWAŁA mgr inż. arch. Aleksandra Pichulska	PODPIS
NAZWA I ADRES OBIEKTU BUDOWLANEGO	
MIEJSCE ODPOCZYNKU ROWERZYSTÓW	
STADIUM PROJEKTU	DATA
PROJEKT BUD.-WYKONAWCZY	III.2018
TYTUŁ RYSUNKU	
ZESTAW MEBLI - DETALE	
NR RYSUNKU	SKALA
A.07	1:25