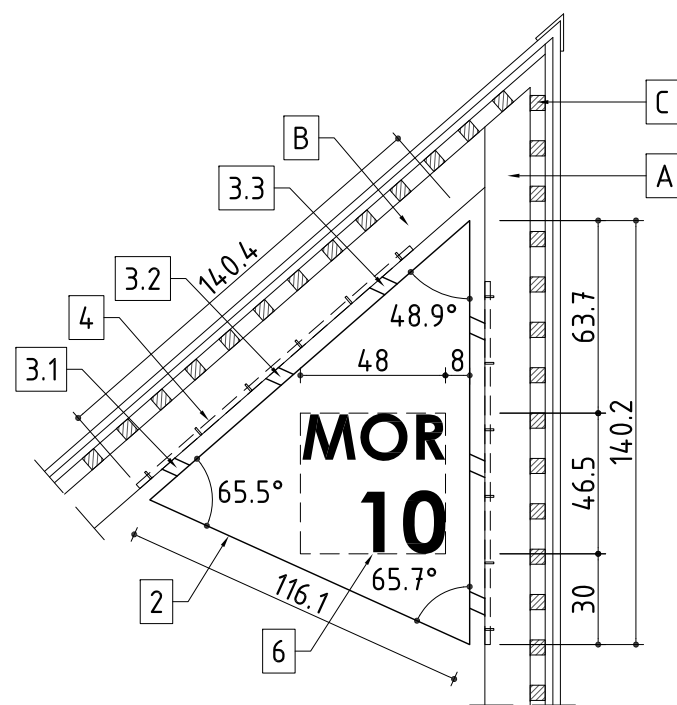
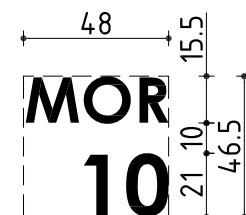


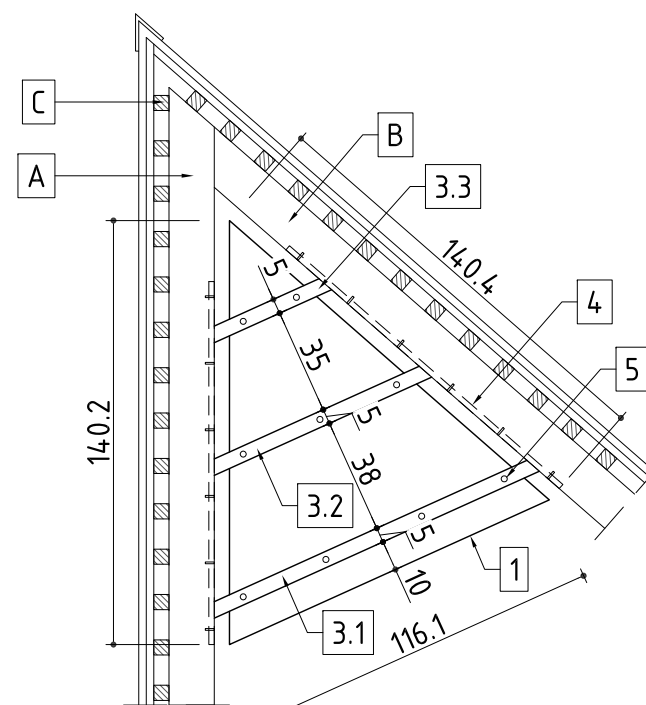
TABLICA INFORMACYJNA - MAPOWA
PRZEKRÓJ I WIDOK FRONTOWY | 1:25



TABLICA INFORMACYJNA - NUMEROWA
WIDOK FRONTOWY | 1:25



NAPIS PRZESTRZENNY | 1:25



TABLICA INFORMACYJNA - NUMEROWA
WIDOK WEWNĘTRZNY | 1:25

OZNACZENIA:

- A. SŁUP, WYM. 150x150(mm);
- B. KROKIEW, WYM. 150x150(mm);
- C. ŁATY DREWNIANE, ROZSTAW CO 15(cm) W OSI, WYM. 50x50(mm);
- D. PRZEKRYCIE DACHU - GONT ŁUPANY, DREWNIANY, MODRZEWIOWY, W PODWÓJNYM KRYCIU. DŁ. 300(mm);
- E. KOTWIENIE STALOWE KONSTRUKCJI GŁÓWNEJ (OZN. 1-2) DO STOPY FUNDAMENT. (OZN. 9) - SZCZEGÓŁY WG PBW BRANŻY KONSTRUKCYJNEJ;

- 1. PŁYTA Z DREWNA MODRZEWIOWEGO, GR. 27(mm); MOCOWANA DO ŁAT DREWNIAN. (OZN. C.) ZA POMOCĄ ŚRUB MOCUJĄCYCH I KOTEW DREWNIANYCH;
- 2. PŁYTA Z DREWNA MODRZEWIOWEGO, GR. 27(mm); MOCOWANA DO STELAŻA STALOWEGO (OZN. 3.1-3.3.) ZA POMOCĄ ŚRUB MOCUJĄCYCH;
- 3. STELAŻ DLA PŁYTY - PŁASKOWNIK STALOWY, WYM P20x50(mm), ŁĄCZONY Z PRZEKŁADKĄ(OZN. 4.) SPAWEM NIEWIDOCZNYM

- 3.1. DŁUGOŚĆ ELEMENTU: 118 cm;
- 3.2. DŁUGOŚĆ ELEMENTU: 78,9 cm;
- 3.3. DŁUGOŚĆ ELEMENTU: 42,6 cm;

- 4. PRZEKŁADKA MOCUJĄCA - PŁASKOWNIK STAL. WYM. P8x60(mm); NALEŻY WYKON. JAKO ZAGŁĘBIONY W KROKWI(OZN.2) PO PRZEZ FREZOWANIE, MOCOWANY DO KROKWI ZA POMOCĄ ŚRUB;

- 5. ŚRUBA MOCUJĄCA DO ŁĄCZENIA STELAŻU STALOWEGO (OZN.3.1-3.3) Z PŁYTĄ DREWNIANĄ (OZN. 2.);

- 6. NAPIS PRZESTRZENNY, WYKONANY Z BLACHY ALUMINIOWEJ, GR. 3(mm), ZABEZP. UTWARDZONYM LAKIEREM W KOL. RAL: 7016, MOCOWANY DO PŁYTY DREWNIANEJ (OZN.2) W ODLEGŁOŚCI 5(cm) ZA POMOCĄ ELEMENTÓW STALOWYCH.

UWAGI:

- 1. PROJEKT ARCHITEKTONICZNY NALEŻY ROZPATRYWAĆ RAZEM Z PROJEKTEM PBW BRANŻY KONSTRUKCYJNEJ ORAZ ELEKTRYCZNEJ;
- 2. WSZYSTKIE ELEMENTY DREWNIANE NALEŻY WYKONAĆ Z DREW. MODRZEWIOW.;
- 3. WSZYSTKIE ELEMENTY DREWNIANE NALEŻY ZABEZPIECZYĆ DO KLASY TRUDNOZAPALNOŚCI;
- 4. WSZYSTKIE ELEMEN. STAL. NALEŻY WYKONAĆ JAKO OCYNKOWANE OGNIOWO I MAL. PROSZKOWO W KOL. RAL 7016;
- 5. W ZALEŻNOŚCI OD MIEJSCA ELEMENTY STALOWE NALEŻY ŁĄCZYĆ ZE SOBĄ PRZEZ PRZEKŁADKI GUMOWE;
- 6. SZCZEGÓŁY NOŚNIKÓW INFORMACJI (OZN. 6.) NALEŻY WYKONAĆ ZGODNIE Z ZALECENIEM INWESTORA;
- 7. SZCZEGÓŁY MOCOWANIA TECHNOLOGIĄ PRODUCENTA;
- 7. DOPUSZCZA SIĘ ZASTOSOWANIE RÓWNOWAŻNEGO SPOSOBU MOCOWANIA TABLIC, ZGODNEGO Z TECHNOLOGIĄ PRODUCENTA.

mxl4

MXL4 Sp. z o.o Sp. kom.
Al. Bohaterów Warszawy 40/3A2A
70-342 Szczecin
tel/fax 91 4884 364
mxl4@mxl4.com www.mxl4.com

BRANŻA	ARCHITEKTURA
PROJEKTOWAŁ	mgr inż. arch. Tomasz Maksymiuk
upr. Nr	19/ZPOIA/2005
SPRAWDZIŁA	mgr inż. arch. Iga Gontarz
upr. Nr	11/ZPOIA/OKK/2013
OPRACOWAŁA	mgr inż. arch. Aleksandra Pichulska
NAZWA I ADRES OBIEKTU BUDOWLANEGO	BUDOWA MIEJSCA ODPOCZYNKU ROWERZYSTÓW W MRZEŻYNIE dz. nr 358/20, obr. 0022 Mrzeżyno
STADIUM PROJEKTU	DATA PROJEKT BUD.-WYKONAWCZY VIII.2019
TYTUŁ RYSUNKU	TABLICE INFORMACYJNE - DETALE - REW. I
NR RYSUNKU	SKALA A.09 1:25