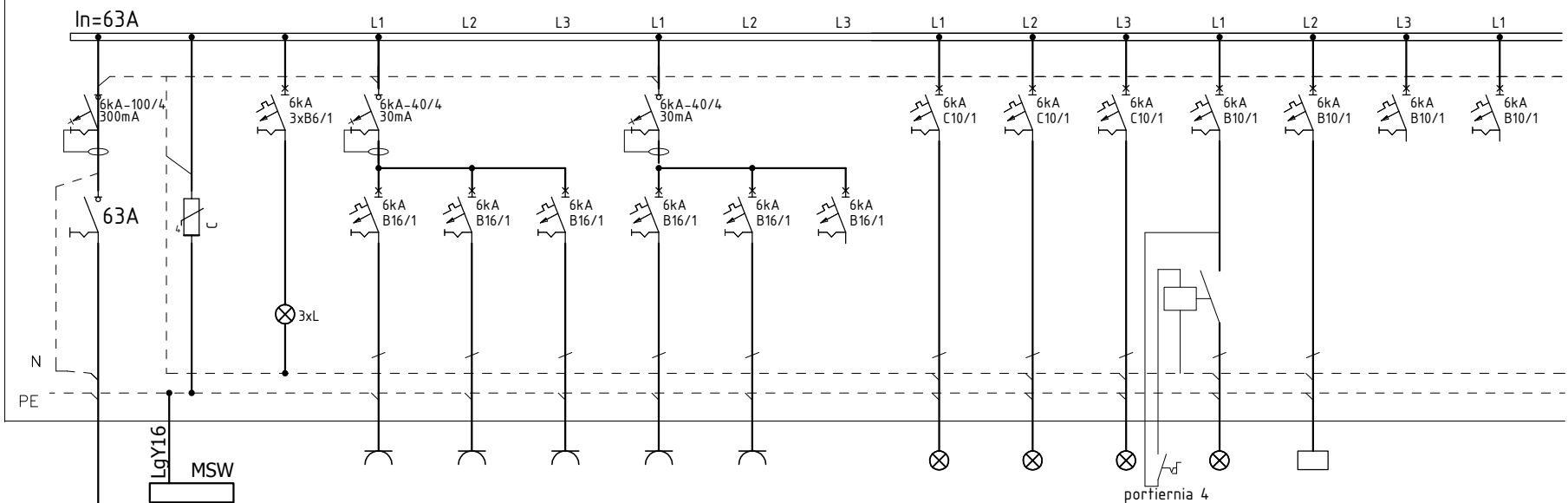


R2p Rozdzielnica 2 piętra prawa



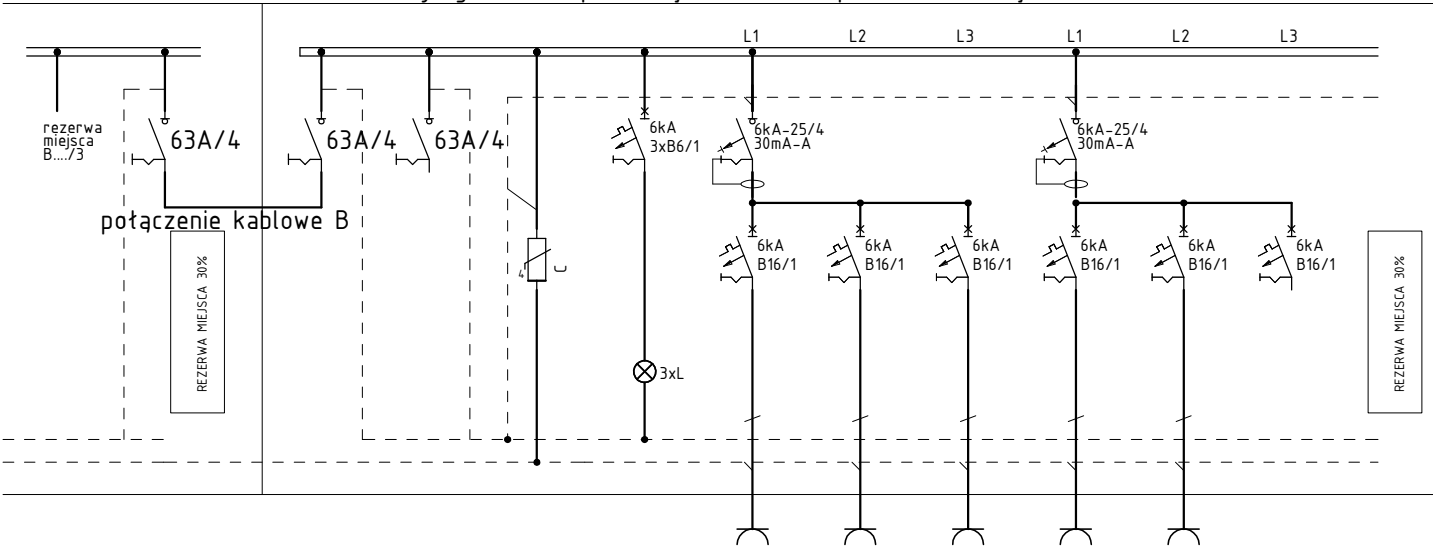
Nazwa obwodu
Opis
Funkcja
Przewód
Moc [kW]

4xYKY35PE25

poł.wyr. LgY4

G1	G2	G3	G4	G5		O1	O2	O3	O4	SSWiN		
gniazda	gniazda	gniazda	gniazda	gniazda	rezerwa	oświetlenie	oświetlenie	oświetlenie	oświetlenie	zasilacze	rezerwa	rezerwa
										SSWiN		
YDY3x2,5	YDY3x2,5	YDY3x2,5	YDY3x2,5	YDY3x2,5		YDY3x1,5	YDY3x1,5	YDY3x1,5	YDY3x1,5	YDY3x1,5		
2	2	2	2	2						0,06		

osobna sekcja gniazd komputerowych -osobne pole rozdzielnicy



połączenie kablowe B

REZERWA MIEJSCA 30%

REZERWA MIEJSCA 30%

w przypadku wprowadzenia zasilania z UPS
zlikwidować połączenia kablowe B

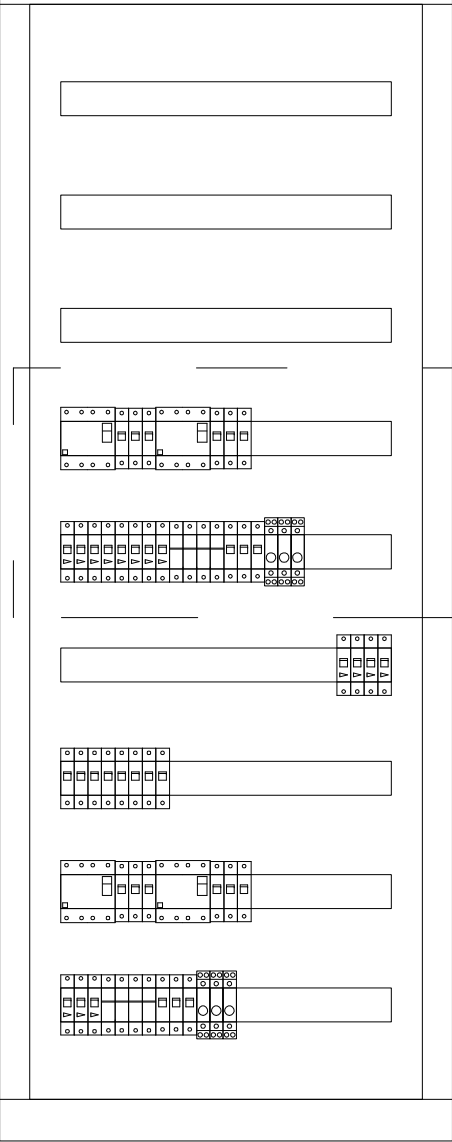
OPCJA
zasilanie UPS
lokalny
piętrowy

OPCJA
zasilanie z UPS

Gk1	Gk2	Gk3	Gk3	Gk5	
gniazda	gniazda	gniazda	gniazda	gniazda	rezerwa
komputerowe	komputerowe	komputerowe	komputerowe	komputerowe	
YDY3x2,5	YDY3x2,5	YDY3x2,5	YDY3x2,5	YDY3x2,5	
2	2	2	2	2	

- Ochrona od porażeń prądem elektrycznym przez samoczynne wyłączenie zasilania wg PN-IEC 60364, układ sieci TN-S.
- Oprawy oświetlenia awaryjnego zasilic z obwodów oświetlenia podstawowego w danym rejonie z pominięciem 1 żyty odpowiadającej za załączenie/wyłączenie oświetlenia podstawowego.

szacht kablowy
zabudowa z płyt GKF
do sufitu



1560

600

PROFI+
IP30,IK07,GŁ.240mm

Jednostka projektująca: PRACOWNIA PROJEKTOWA INSTALACJI ELEKTROENERGETYCZNYCH ELseco sp. z o.o. tel/fax (0-91) 820-14-80 www.elseco.pl tel/fax (0-91) 820-14-81			Inwestor: Województwo Zachodniopomorskie ul.Korsarzy 34 70-540 Szczecin		Nr umowy: 27/WiIn/2018	
				Data opracowania: WRZESIEŃ 2018		
Nazwa inwestycji: Remont instalacji elektrycznej Skrzydła Menniczego Zamku Książąt Pomorskich w Szczecinie					Stadium - Branża PW - INST. ELEKT.	
Obiekt:		Skrzydło Mennicze-Zamek Książąt Pomorskich w Szczecinie			Skala:	Nr rys.: E_S9
Tytuł rysunku:		Schemat rozdzielnic 3 piętra prawa -R3p				
Projektant:	mgr inż. Szymon Woyke	183/SZ/2002			Podpis:	
Opracowujący:						
Sprawdzający:	mgr inż. Norbert Wszytko	11/SZ/2001			Podpis:	