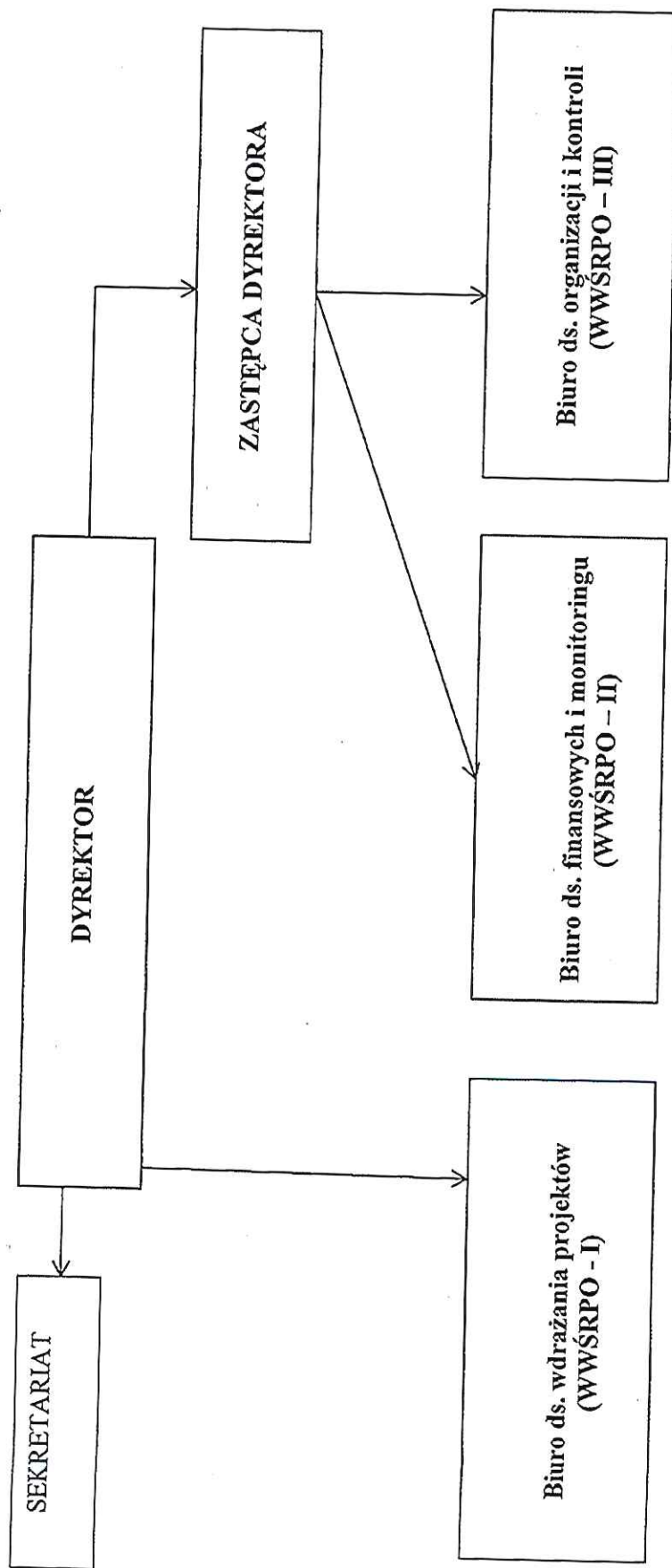


Załącznik nr 1
do zarządzenia nr 82.../17
Marszałka Województwa Zachodniopomorskiego
z dnia 17. października 2017 r.

WYDZIAŁ WDRAŻANIA DZIAŁAŃ ŚRODOWISKOWYCH RPO (WWSRPO)



ZARZĄDZENIE Nr *B.9/117*
MARSZAŁKA WOJEWÓDZTWA ZACHODNIOPOMORSKIEGO
z dnia *17*. października 2017 r.

w sprawie ustalenia szczegółowej struktury organizacyjnej Wydziału Wdrażania Działań Środowiskowych RPO w Urzędzie Marszałkowskim Województwa Zachodniopomorskiego.

Na podstawie art. 43 ust. 1 ustawy z dnia 5 czerwca 1998 r. o samorządzie województwa (Dz. U. z 2016 r., poz. 486 ze zm.), w związku z § 10 i § 42a Regulaminu Organizacyjnego Urzędu Marszałkowskiego Województwa Zachodniopomorskiego w Szczecinie stanowiącego załącznik do uchwały nr 1935/15 Zarządu Województwa Zachodniopomorskiego z dnia 9 grudnia 2015 r. ze zm. w sprawie uchwalenia Regulaminu Organizacyjnego Urzędu Marszałkowskiego Województwa Zachodniopomorskiego w Szczecinie

zarządzam, co następuje:

§ 1

1. Ustalam szczegółową strukturę organizacyjną wraz z wykazami stanowisk pracy w Wydziale Wdrażania Działań Środowiskowych RPO.
2. Szczegółowy schemat organizacyjny Wydziału Wdrażania Działań Środowiskowych RPO, określa załącznik nr 1 do niniejszego zarządzenia.
3. Wykaz stanowisk pracy w Wydziale Wdrażania Działań Środowiskowych RPO, określa załącznik nr 2 do niniejszego zarządzenia.

§ 2

Zarządzenie wchodzi w życie z dniem podpisania.

MARSZAŁEK WOJEWÓDZTWA

Olgierd Gebiewicz

Załącznik nr 2
do Zarządzenia nr 89/17
Marszałka Województwa
Zachodniopomorskiego
z dnia 12. października 2017 r.

Wydział Wdrażania Działań Środowiskowych RPO (WWŚRPO)

1	Dyrektor	1 etat
2	Zastępca Dyrektora	1 etat
3	Inspektor ds. sekretariatu	1 etat

WWŚRPO I	Biuro ds. wdrażania projektów	
1	Kierownik	1 etat
2	Główny Specjalista	1 etat (w Koszalinie)
3	Główny Specjalista	1 etat (w Koszalinie)
4	Główny Specjalista	1 etat
5	Główny Specjalista	1 etat
6	Inspektor	1 etat
7	Inspektor	1 etat
8	Inspektor	1 etat
9	Inspektor	1 etat
10	Inspektor	1 etat
11	Inspektor	1 etat
12	Podinspektor	1 etat

WWŚRPO II	Biuro ds. finansowych i monitoringu	
1	Kierownik	1 etat
2	Główny Specjalista	1 etat
3	Główny Specjalista	1 etat
4	Inspektor	1 etat

WWŚRPO III	Biuro ds. organizacji i kontroli	
1	Kierownik	1 etat
2	Główny Specjalista	1 etat
3	Główny Specjalista	1 etat
4	Główny Specjalista	1 etat
5	Główny Specjalista	1 etat